



LYP系列电连接器

产品特点

- * 卡口连接，快速插拔
- * 端接形式为焊接
- * 接点型谱多
- * 安装方式有法兰盘式和电缆式二种
- * 广泛应用于各种电子电气设备之间的电路连接。
- * 执行标准：Q/321283LSA04



主要技术性能

【机械性能】

- 壳体：高强度铝合金材料
- 镀层：镀黑漆、军绿漆、喷砂镀镍
- 绝缘体：耐热热塑性
- 接触件：铜合金材料
- 镀层：金
- 机械寿命：500次
- 振动：频率10Hz~2000Hz 加速度147 m/s²
- 冲击：加速度490 m/s²
- 恒加速度：490 m/s²



【环境性能】

- 工作温度：-55℃~+125℃
- 相对湿度：40℃时达95%
- 工作高度：海拔20000m
- 气密性：耐气压0.2Mpa(仅密封性插座)

【电气性能】

接触电阻及额定电流

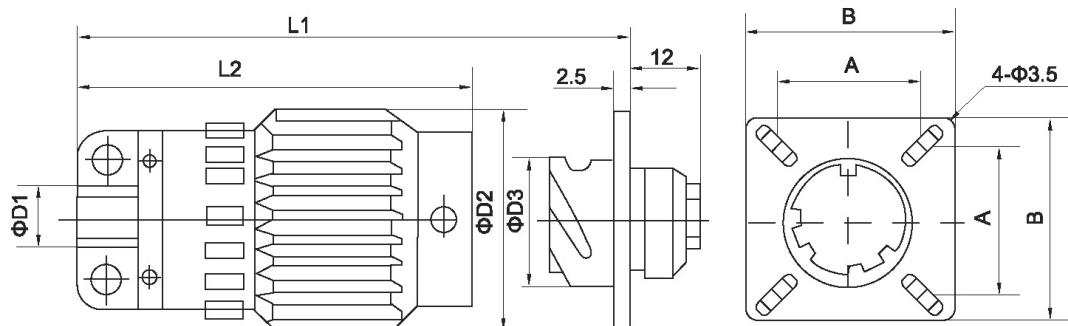
接触件规格 (mm)	接触电阻mΩ	额定电流 (A)
Φ1.0	≤5	5
Φ1.5	≤3	10
Φ2.5	≤1	25
Φ3.5	≤1	50
Φ5.5	≤0.5	100

额定电压、耐电压及绝缘电阻

工作环境	额定电压V	耐电压V	绝缘电阻MΩ
常温常压	500	1500	≥3000
湿热	500	750	≥100
高温	500	—	≥500
低气压条件4.39KPa	250	350	—

注：接触件数为32、37、65芯时，耐电压则为1000V

LYP系列电连接器



型号	安装尺寸			外形尺寸					
	A	D1	M左	B	D2	D3	L	L1	L2
LYP21	23	Φ12	M21 × 0.75	31	Φ31	Φ22.7	79	51	45
LYP28	27	Φ18	M28 × 1	38	Φ38	Φ28.7	88	56	49
LYP36	35	Φ26	M36 × 1	46	Φ46	Φ36.7	108	67	60
LYP50	50	Φ40	M50 × 1	63	Φ60	Φ51.2	126	77	71

标记、代号及意义

系列	LYP系列圆形电连接器										LH	LYP	21	Z	J	M	6	U	Q	L1		
壳体号	21、28、36、50																					
插头、插座类别	T-插头 Z-插座																					
接触件类型	J-插针 K-插孔																					
密封标志	无标记-非密封插座 M-密封插座																					
接触件组合代号	LYP21(1-13) LYP28(1-27) LYP36(1-15) LYP50(1-8)																					
接触件镀层	U-镀金 g-镀银																					
电缆罩形式	Q-直式电缆罩 W-弯式电缆罩																					
表面处理	无标志-黑漆 L1-亚光军绿漆 L2-光亮军绿漆 NI-喷砂镀铬																					



LYP系列电连接器

绝缘安装板孔位排列 (从插针的插入面看绝缘板)

L Y P 21	2	2	3	3a	★4	4	★4
	Φ 1.5×2 代号 1U	Φ 2.5×2 2U	Φ 2.5×3 3U	Φ 1.5×3 4U	Φ 2.5×4 6U	Φ 1.5×4 7U	Φ 2.5×2 Φ 1.5 8U
L Y P 28	★5	5	5a	★7	10	14	
	Φ 2.5×5 代号 9U	Φ 1.5×5 10U	Φ 1.5×5 10U	Φ 1.5×7 11U	Φ 1.5×4 Φ 1×6 12U	Φ 1×14 13U	
L Y P 28	4	6	7	★8	10	12	
	Φ 3.5×4 代号 7U	Φ 3.5×2 Φ 1.5×4 8U	Φ 2.5×7 10U	Φ 2.5×8 15U	Φ 1.5×10 19U	Φ 2.5×6 Φ 1.5×6 21U	
L Y P 36	12	14	19	★24	32	37	
	Φ 1.5×12 代号 22U	Φ 1.5×14 23U	Φ 1.5×4 Φ 1×15 24U	Φ 1.5×4 Φ 1×20 25U	Φ 1×32 26U	Φ 1×37 27U	
L Y P 36	3	★4	14	16	19		
	Φ 5.5×3 代号 1U	Φ 5.5×4 2U	Φ 2.5×6 Φ 1.5×8 5U	Φ 1.5×16 11U	Φ 1.5×19 12U		
L Y P 36	36	50	65	• 12			
	Φ 1.5×4 Φ 1×32 代号 13U	Φ 1.5×4 Φ 1×46 14U	Φ 1×65 15U	Φ 2.5×8 Φ 3.5×4 16U			

LYP系列电连接器



L Y P 50	20	26	30
	$\Phi 2.5 \times 6$ $\Phi 1.5 \times 14$	$\Phi 1.5 \times 26$	$\Phi 2.5 \times 8$ $\Phi 1.5 \times 22$
	代号 1U	2U	3U
	30	81	120
	$\Phi 1.5 \times 30$	$\Phi 1.5 \times 10$ $\Phi 1 \times 71$	$\Phi 1 \times 120$
	代号 4U	6U	7U
	● 6		
$\Phi 5.5 \times 6$			
代号 9U			

无标注：已开发的产品；★标注：即可使用焊接式接触件压接式接触件；●标注：仅能使用压接式接触件