

J56 系列双列式直插转接插座电连接器

J56 系列双列式直插转接插座电连接器

产品特点

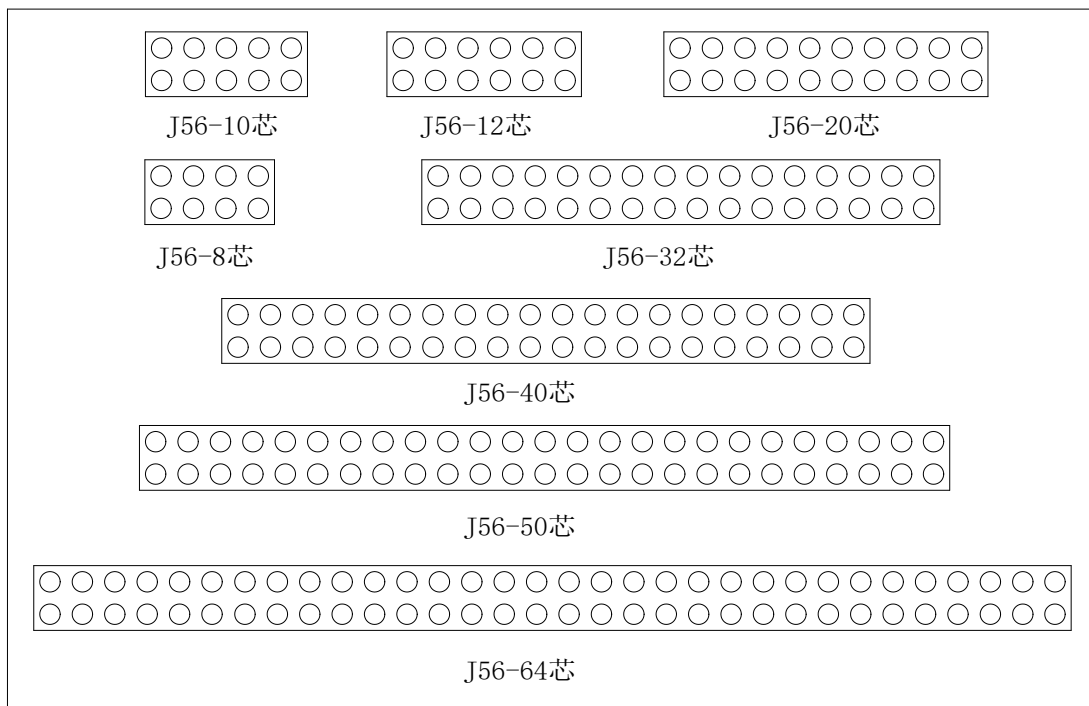
- 芯数：有8、10、12、20、32、40、50、64 芯八种规格，每种芯数又根据引脚长度的不同派生出不同的产品
- 产品为直插转接插座，即相同芯数的插座可以互相插合
- 多个插座横向或纵向排列后的网格间距仍为 2.54×2.54

技术特性

- 环境温度： $-55^{\circ}\text{C} \sim +125^{\circ}\text{C}$
- 振 动： $50\text{Hz} \sim 2000\text{Hz}$ 150m/s^2
- 冲 击： 1000m/s^2 $10\text{ms} \pm 2\text{ms}$
- 额定电流： 3A
- 接触电阻： $\leq 10\text{m}\Omega$
- 碰 撞： 400m/s^2 4000 次
- 绝缘电阻： $\geq 5000\text{M}\Omega$ 500VDC
- 介质耐压： 1000V
- 机械寿命： 500 次

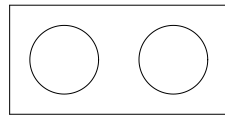
型谱排列

J56 系列双列式直插转接插座

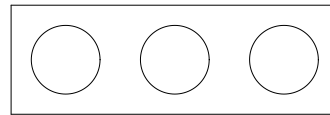


J56 系列双列式直插转接插座电连接器

J56B 系列单列式直插转接连接器



J56B-2芯



J56B-3芯

产品族谱树



订货标志

J56 - $\overset{\textcircled{1}}{X}$ $\overset{\textcircled{2}}{X}$ $\overset{\textcircled{3}}{ZJ/ZK}$ $\overset{\textcircled{5}}{X}$

- ① 主称代号：J56
- ② 插座类型：无——双列式直插插座；B——单列式直插插座；E——基座材料由PBT更换为PPS
- ③ 接触件数目：8、10、12、20、32、40、50、64 等
- ④ 连接器与接触件种类：ZJ — 针插座 ZK — 孔插座 TJ—针插头
- ⑤ 尾端形式：无数字 — 普通型 1 ~ 13, 16 ~ 20 — 不同长度的接触件

标志示例⑤

J56 - 20 ZK 3

以上标志表示接触件数目为 20、接触件为插孔、接触件为 3 系列的 J56 双列式插座。

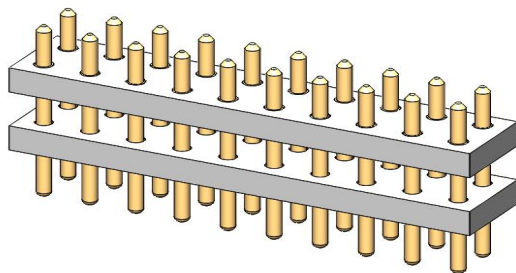
J56 系列双列式直插转接插座

■ 针插座

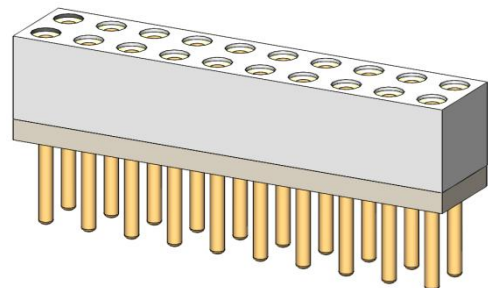
■ 孔插座

■ J56-8、10、20、32、40、64ZJ/ZJn

■ J56-8、10、20、32、40、64ZK/ZKn



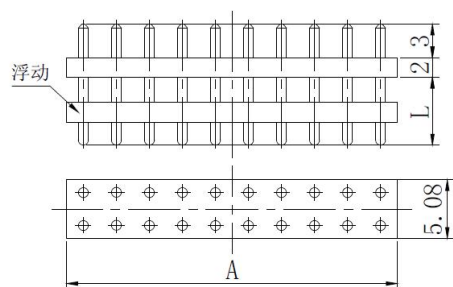
J56-20ZJ



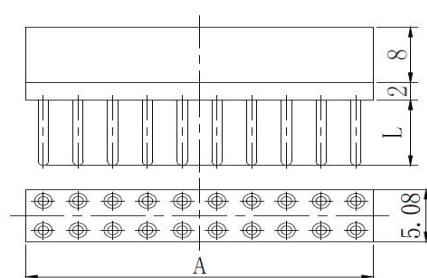
J56-20ZK

J56 系列双列式直插转接插座电连接器

J56B-20ZJ□外形尺寸图



J56B-20ZK□外形尺寸图



针插座

订货标志	A	L	订货标志	A	L
J56-8ZJ4	10.16	5	J56-32ZJ	40.6	7
J56-10ZJ	12.7	7	J56-32ZJ1	40.6	9.1
J56-10ZJ1	12.7	9.1	J56-32ZJ2	40.6	10
J56-10ZJ2	12.7	10	J56-32ZJ4	40.6	5
J56-10ZJ4	12.7	5	J56-40ZJ	50.8	7
J56-12ZJ	15.24	7	J56-40ZJ1	50.8	9.1
J56-12ZJ1	15.24	9.1	J56-40ZJ2	50.8	10
J56-12ZJ2	15.24	10	J56-40ZJ4	50.8	5
J56-12ZJ4	15.24	5	J56-50ZJ	63.5	7
J56-20ZJ	25.4	7	J56-50ZJ1	63.5	9.1
J56-20ZJ1	25.4	9.1	J56-50ZJ2	63.5	10
J56-20ZJ2	25.4	10	J56-50ZJ4	63.5	5
J56-20ZJ4	25.4	5	J56-64ZJ2	81.3	10
J56-64ZJ	81.3	7	J56-64ZJ4	81.3	5
J56-64ZJ1	81.3	9.1	J56-44ZJ	55.88	7
J56-64ZJ7	81.3	20	J56-36ZJ	46.72	7
J56-28ZJ1	35.56	9.1	J56-20ZJ9	25.4	3.5
J56-24ZJ4	30.48	5	J56-32ZJ10	40.64	8
J56-32ZJ9	40.64	3.5	J56-32ZJ11	40.64	14
J56-20ZJ11	25.4	14			

J56 系列双列式直插转接插座电连接器

孔插座

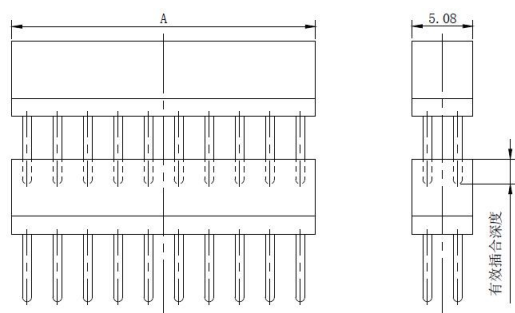
订货标志	A	L	订货标志	A	L	订货标志	A	L
J56-8ZK2	10.16	5.5	J56-12ZK	15.24	9.2	J56-20ZK	25.4	9.2
J56-10ZK	12.7	9.2	J56-12ZK1	15.24	1	J56-20ZK1	25.4	1
J56-10ZK1	12.7	1	J56-12ZK2	15.24	5.5	J56-20ZK2	25.4	5.5
J56-10ZK2	12.7	5.5	J56-12ZK3	15.24	7.5	J56-20ZK3	25.4	7.5
J56-10ZK3	12.7	7.5	J56-12ZK4	15.24	8.5	J56-20ZK4	25.4	8.5
J56-10ZK4	12.7	8.5	J56-12ZK5	15.24	14	J56-20ZK5	25.4	14
J56-10ZK5	12.7	14	J56-12ZK6	15.24	10.5	J56-20ZK6	25.4	10.5
J56-10ZK6	12.7	10.5	J56-12ZK7	15.24	15	J56-20ZK7	25.4	15
J56-10ZK7	12.7	15	J56-12ZK8	15.24	20	J56-20ZK8	25.4	20
J56-10ZK8	12.7	20	J56-12ZK9	15.24	12	J56-20ZK9	25.4	12
J56-10ZK9	12.7	12	J56-12ZK10	15.24	3.5	J56-20ZK10	25.4	3.5
J56-10ZK10	12.7	3.5	J56-12ZK11	15.24	18	J56-20ZK11	25.4	18
J56-10ZK11	12.7	18	J56-12ZK12	15.24	11.5	J56-20ZK12	25.4	11.5
J56-10ZK12	12.7	11.5	J56-12ZK13	15.24	16.5	J56-20ZK13	25.4	16.5
J56-10ZK13	12.7	16.5	J56-12ZK16	15.24	9.5	J56-20ZK16	25.4	9.5
J56-10ZK16	12.7	9.5	J56-12ZK17	15.24	31	J56-20ZK17	25.4	31
J56-10ZK17	12.7	31	J56-12ZK18	15.24	2.6	J56-20ZK18	25.4	2.6
J56-10ZK18	12.7	2.6	J56-12ZK19	15.24	3	J56-20ZK19	25.4	3
J56-10ZK19	12.7	3	J56-12ZK20	15.24	35	J56-20ZK20	25.4	35
J56-10ZK20	12.7	35						

订货标志	A	L	订货标志	A	L	订货标志	A	L
J56-32ZK	40.64	9.2	J56-40ZK	50.8	9.2	J56-50ZK	63.5	9.2
J56-32ZK1	40.64	1	J56-40ZK1	50.8	1	J56-50ZK1	63.5	1
J56-32ZK2	40.64	5.5	J56-40ZK2	50.8	5.5	J56-50ZK2	63.5	5.5
J56-32ZK3	40.64	7.5	J56-40ZK3	50.8	7.5	J56-50ZK3	63.5	7.5
J56-32ZK4	40.64	8.5	J56-40ZK4	50.8	8.5	J56-50ZK4	63.5	8.5
J56-32ZK5	40.64	14	J56-40ZK5	50.8	14	J56-50ZK5	63.5	14
J56-32ZK6	40.64	10.5	J56-40ZK6	50.8	10.5	J56-50ZK6	63.5	10.5
J56-32ZK7	40.64	15	J56-40ZK7	50.8	15	J56-50ZK7	63.5	15
J56-32ZK8	40.64	20	J56-40ZK8	50.8	20	J56-50ZK8	63.5	20
J56-32ZK9	40.64	12	J56-40ZK9	50.8	12	J56-50ZK9	63.5	12
J56-32ZK10	40.64	3.5	J56-40ZK10	50.8	3.5	J56-50ZK10	63.5	3.5
J56-32ZK11	40.64	18	J56-40ZK11	50.8	18	J56-50ZK11	63.5	18
J56-32ZK12	40.64	11.5	J56-40ZK12	50.8	11.5	J56-50ZK12	63.5	11.5
J56-32ZK13	40.64	16.5	J56-40ZK13	50.8	16.5	J56-50ZK13	63.5	16.5
J56-32ZK16	40.64	9.5	J56-40ZK16	50.8	9.5	J56-50ZK16	63.5	9.5
J56-32ZK17	40.64	31	J56-40ZK17	50.8	31	J56-50ZK17	63.5	31
J56-32ZK18	40.64	2.6	J56-40ZK18	50.8	2.6	J56-50ZK18	63.5	2.6
J56-32ZK19	40.64	3	J56-40ZK19	50.8	3	J56-50ZK19	63.5	3
J56-32ZK20	40.64	35	J56-40ZK20	50.8	35	J56-50ZK20	63.5	35

J56 系列双列式直插转接插座电连接

订货标志	A	L	订货标志	A	L
J56-64ZK	81.3	9.2	J56-28Z K1	35.56	1
J56-64ZK1	81.3	1	J56-44Z K10	55.88	3.5
J56-64ZK2	81.3	5.5	J56-20Z K14	25.4	2
J56-64ZK3	81.3	7.5	J56-32Z K14	40.64	2
J56-64ZK4	81.3	8.5	J56-10Z K23	12.7	39
J56-64ZK5	81.3	14	J56-20Z K23	25.4	39
J56-64ZK6	81.3	10.5	J56-26Z K10	33.02	3.5
J56-64ZK7	81.3	15	J56-14Z K14	17.78	2
J56-64ZK8	81.3	20	J56-16ZK	20.32	9.2
J56-64ZK9	81.3	12	J56-60ZK9	76.2	12
J56-64ZK10	81.3	3.5	J56-60ZK	76.2	9.2
J56-64ZK11	81.3	18	J56-64ZK17	81.3	31
J56-64ZK12	81.3	11.5	J56-64ZK18	81.3	2.6
J56-64ZK13	81.3	16.5	J56-64ZK19	81.3	3
J56-64ZK16	81.3	9.5	J56-64ZK20	81.3	35

产品对接后外形图



J56-20ZK□与J56-20ZK□

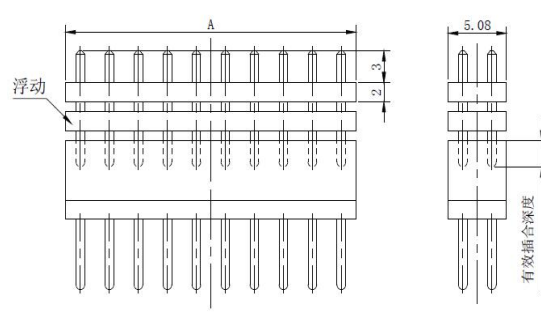
对接型号	A	有效插合深度
J56-10ZK□-J56-10ZK□	12.7	(2~4) mm
J56-10ZK□-J56-10ZJ□	12.7	(2~4) mm

对接型号	A	有效插合深度
J56-20ZK□-J56-20ZK□	25.4	(2~4) mm
J56-20ZK□-J56-20ZJ□	25.4	(2~4) mm

对接型号	A	有效插合深度
J56-40ZK□-J56-40ZK□	50.8	(2~4) mm
J56-40ZK□-J56-40ZJ□	50.8	(2~4) mm

对接型号	A	有效插合深度
J56-64ZK□-J56-64ZK□	81.3	(2~4) mm
J56-64ZK□-J56-64ZJ□	81.3	(2~4) mm

产品对接后外形图



J56-20ZK□与J56-20ZJ□

对接型号	A	有效插合深度
J56-12ZK□-J56-12ZK□	15.24	(2~4) mm
J56-12ZK□-J56-12ZJ□	15.24	(2~4) mm

对接型号	A	有效插合深度
J56-32ZK□-J56-32ZK□	40.6	(2~4) mm
J56-32ZK□-J56-32ZJ□	40.6	(2~4) mm

对接型号	A	有效插合深度
J56-50ZK□-J56-50ZK□	63.5	(2~4) mm
J56-50ZK□-J56-50ZJ□	63.5	(2~4) mm

对接型号	A	有效插合深度
J56-8ZK2-J56-12ZJ4	10.16	(2~4) mm

J56 系列双列式直插转接插座电连接器

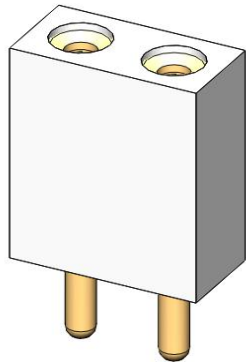
J56 系列单列式直插转接连接器

■插座

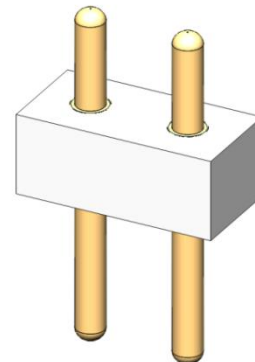
■J56B-2/3ZK J56B-2/3ZK3 J56B-2ZK2 J56B-2ZK1

■插头

■J56B-2/3TJ J56B-2TJ1

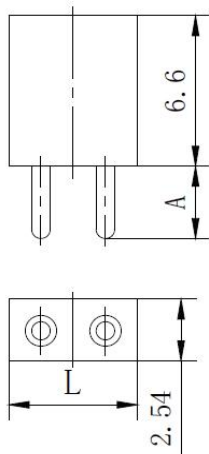


J56B-2ZK

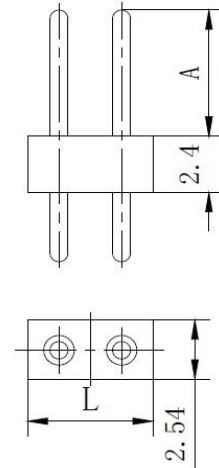


J56B-2TJ

J56B-2ZK□外形尺寸图



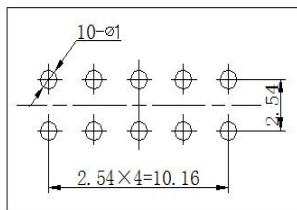
J56B-2ZJ□外形尺寸图



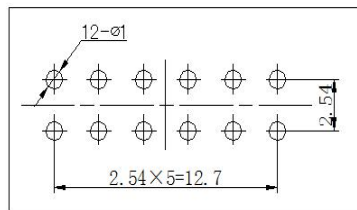
订货标志	A	L	订货标志	A	L
J56B-2ZK	2.7	5.08	J56B-2TJ	5	5.08
J56B-3ZK	2.7	7.62	J56B-3TJ	5	7.62
J56B-2ZK1	5.5	5.08	J56B-2TJ1	7.2	5.08
J56B-2ZK2	12	5.08	J56B-2ZK3	8	5.08
J56B-3ZK3	8	7.62			

印制板开孔尺寸图

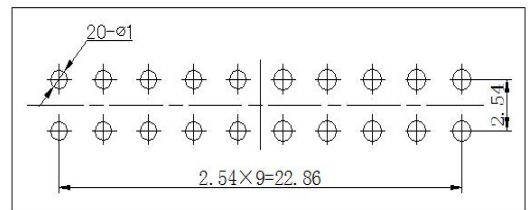
J56 系列双列式直插转接插座



J56-10



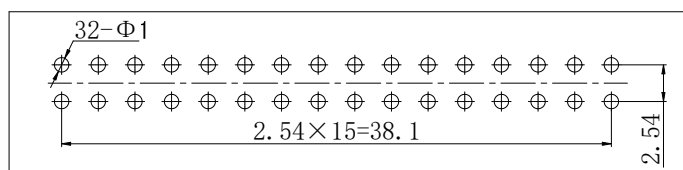
J56-12



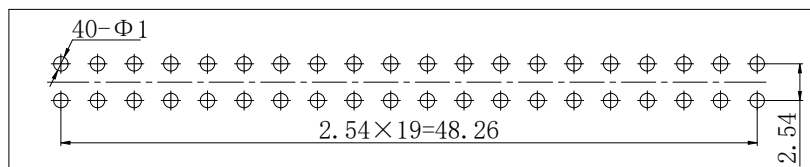
J56-20

J56 系列双列式直插转接插座电连接器

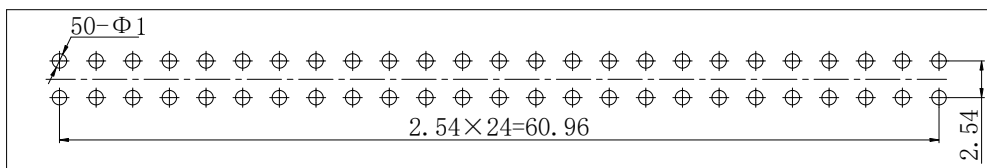
印制板开孔尺寸图



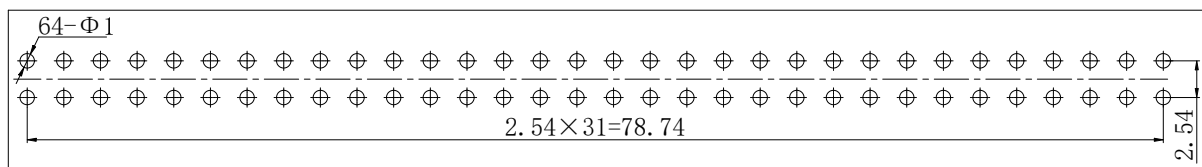
J56-32



J56-40



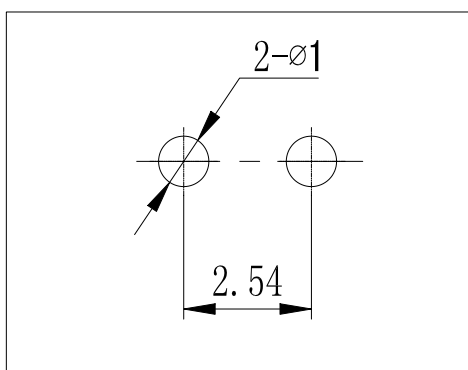
J56-50



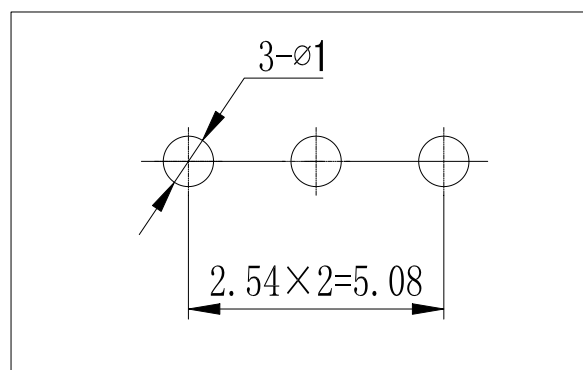
J56-64

J56-64

J56 系列单列式直插转接插座



J56B-2



J56B-3