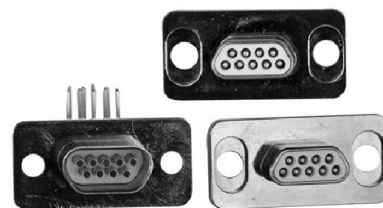


J29A系列微矩形电连接器



- * 现有9、15、21、25、31、37、51、66芯共八种规格可供选用；
- * 采用绞线式插针（俗称麻花针），
- * 接点间距为1.91mm，排距为1.65mm；适用导线线芯截面积为0.15~0.3mm²；
- * 广泛应用于航天、航空、电子计算机等各类电子设备的电路连接。



J29A系列产品标志代号

主称代号	J29A	-X	TJ/ZK	×	×	-×	×	(附加说明)
接触件数目	9、15、21、25、31、37、51、66							
连接器与接触件种类	TJ—插头装插针 ZK—插座装插孔 TJ、ZK为固定搭配，通常包含TJ字母的连接器为插头；包含ZK字母的连接器为插座							
表示接触件端接形式	不表示—压接； H—焊接； N—直插印制板； W—弯插印制板（1.91×2.54网格）； W1—弯插印制板（3.82×2.54网格）							
锁紧组件类别	详见J29A锁紧组件							
外壳类型	注：P3、P4、P6、P13、P15型锁紧组件为J29A—□TJW/ZKW/TJWI/ZKWI产品所专用。 无字母—普通型（外壳法兰盘对接端有扁形沉孔）， J29A—□TJW/ZKW/TJWI/ZKWI为专用外壳（外壳法兰盘对接端无扁形沉孔，灌胶端有4.5×4.5方孔） A—外壳法兰盘宽度与尾端等宽 A1—外壳法兰盘宽度介于普通型与-A型之间							
尾罩合件类型	D、D1、D2							
附加说明不是产品标志代号的组成部分，用户在选用时请在括号内注明压接的导线规格（导线线芯截面积、长度、颜色等），接线关系复杂时，需给出接线关系表。								

【标志示例】

J29A-25ZKL4-A1D2(附加说明)：表示接触件数目为25，插座装插孔、接触件尾端为压接式、A1型外壳、带L4型自由端锁紧组件及D2型尾罩合件的J29A连接器。（附加说明：导线线芯截面积、长度、颜色等）

J29M系列产品标志代号

主称代号	J29M	-×	TJ/ZK	×	×	(附加说明)
接触件数目	9、15、21、25、31、37、51、66					
连接器与接触件种类	TJ—插头装插针 ZK—插座装插孔 TJ、ZK为固定搭配，通常包含TJ字母的连接器为插头；包含ZK字母的连接器为插座					
表示接触件端接形式	不表示—压接； H—焊接；					
锁紧组件类别	仅用P5型锁紧组件					
附加说明不是产品标志代号的组成部分，用户在选用时请在括号内注明压接的导线规格（导线线芯截面积、长度、颜色等），接线关系复杂时，需给出接线关系表						

【标志示例】

J29M-51ZKHP5(附加说明)：表示接触件数目为51，插座装插孔、接触件尾端为焊接式、带P5型固定端锁紧组件的J29M密封型连接器。（附加说明：导线线芯截面积、长度、颜色等）

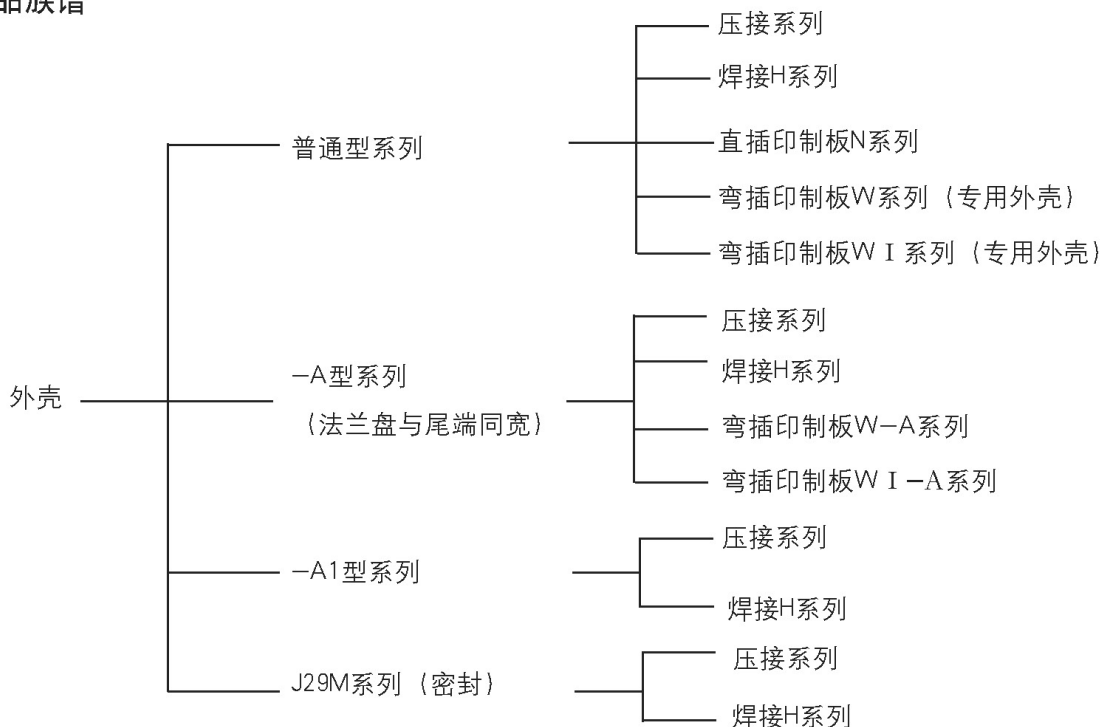


J29A系列微矩形电连接器

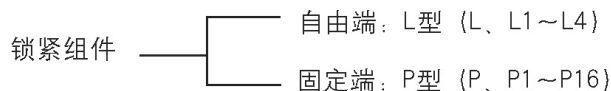
产品技术特性

环境温度	-55~+125℃	
振动	10~2000Hz	200m/s ²
随机振动	功率频谱密度0.4G ² /HZ总加速度均方根值23.1G	
冲击	1200m/S ²	6ms
额定电流	5A	
接触电阻	≤10mΩ	
绝缘电阻	≥5000MΩ	
介质耐压	1500V DC	
机械寿命	500次	
密封性指标 (仅适用于J29M系列产品)	水密封	压差一个大气压, 水检无气泡产生
	气密封	1×10 ⁻¹ Pa.cm ³ /s (一个大气压差)

产品族谱

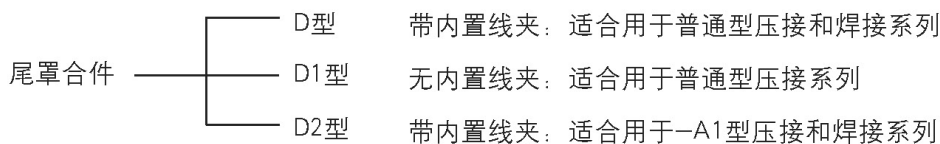


锁紧组件



自由端锁紧组件必须与固定端锁紧组件配合使用

尾罩合件



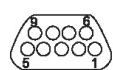
说明

用户在选择J29A系列产品时必须同时选择插头(座)合件及锁紧组件才能组成完整的插头或插座, 尾罩合件不是必需选择, 可根据需要选择。

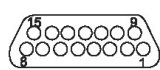
J29A系列微矩形电连接器



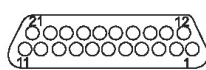
接点排列 (由插头合件对接端看)



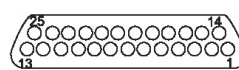
J29A-9芯



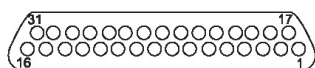
J29A-15芯



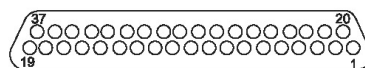
J29A-21芯



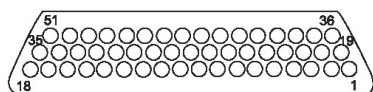
J29A-25芯



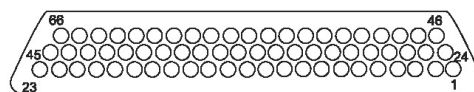
J29A-31芯



J29A-37芯



J29A-51芯

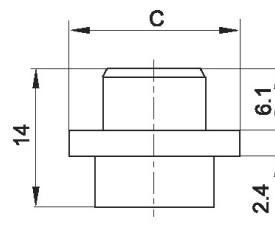
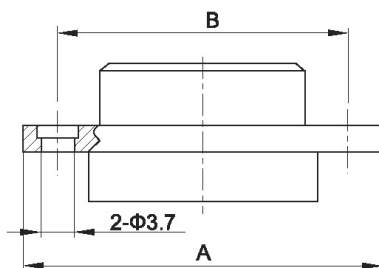


J29A-66芯

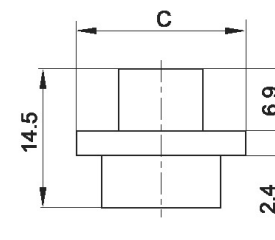
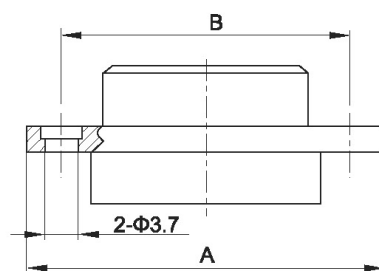
J29A普通型/J29A压接系列微矩形电连接器

外形尺寸

插头



插座



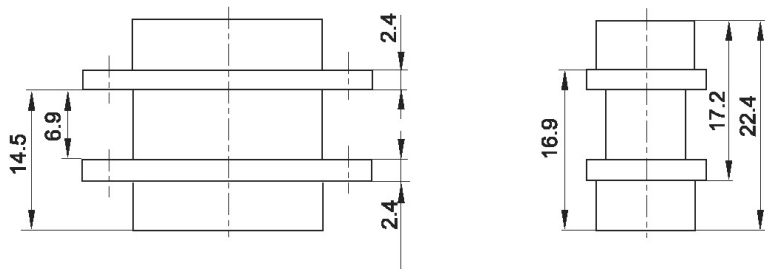
产品标识	A	B	C	产品标识	A	B	C
J29A-9TJ	26.1	20.1	13	J29A-9ZK	26.1	20.1	13
J29A-15TJ	31.6	25.6	13	J29A-15ZK	31.6	25.6	13
J29A-21TJ	37.3	31.3	13	J29A-21ZK	37.3	31.3	13
J29A-25TJ	42	36	13	J29A-25ZK	42	36	13
J29A-31TJ	47.8	41.8	13	J29A-31ZK	47.8	41.8	13
J29A-37TJ	53.5	47.5	13	J29A-37ZK	53.5	47.5	13
J29A-51TJ	52	46	14.6	J29A-51ZK	52	46	14.6
J29A-66TJ	61.5	55.5	14.6	J29A-66ZK	61.5	55.5	14.6



J29A系列微矩形电连接器

对接后外形尺寸

J29A-9、15、21、25、31、37、51、66TJ/ZK



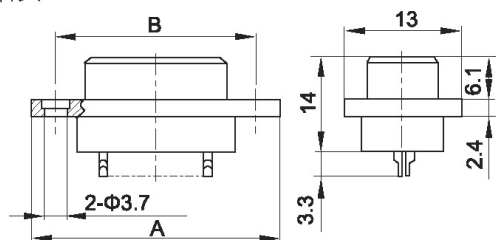
安装开孔尺寸

产品的安装开孔尺寸见“J29A系列安装板开孔尺寸”。

J29A普通型/J29A焊接H系列微矩形电连接器

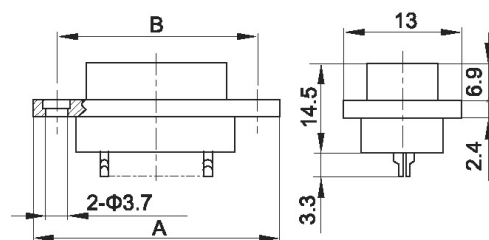
外形尺寸

插头

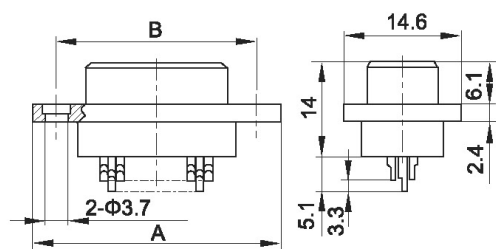


J29A-9、15、25、37TJH

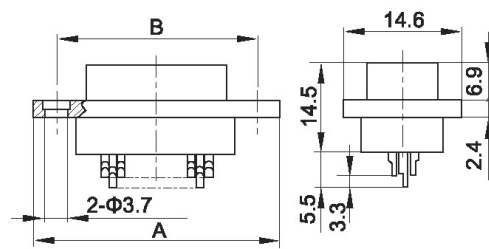
插座



J29A-9、15、25、37ZKH



J29A-51、66TJH



J29A-51、66ZKH

产品标识	A	B	产品标识	A	B
J29A-9TJH	26.1	20.1	J29A-9ZKH	26.1	20.1
J29A-15TJH	31.6	25.6	J29A-15ZKH	31.6	25.6
J29A-25TJH	42	36	J29A-25ZKH	42	36
J29A-37TJH	53.5	47.5	J29A-37ZKH	53.5	47.5
J29A-51TJH	52	46	J29A-51ZKH	52	46
J29A-66TJH	61.5	55.5	J29A-66ZKH	61.5	55.5

安装开孔尺寸

产品的安装开孔尺寸见“J29A系列安装板开孔尺寸”。

J29A系列微矩形电连接器



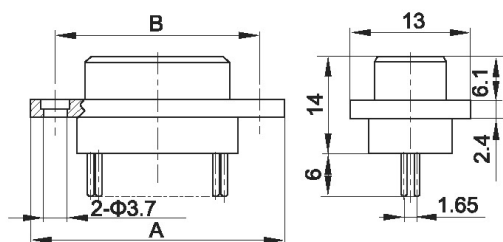
J29A普通型/J29A直插印制板N系列微矩形电连接器

技术说明

印刷板孔位间距 1.91×1.65 网格 (列 \times 行)

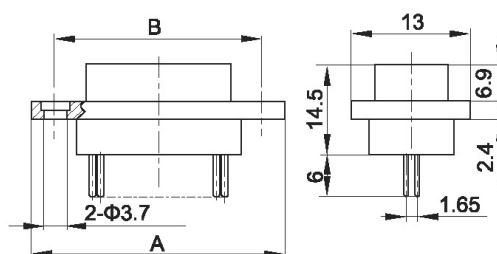
外形尺寸

插头

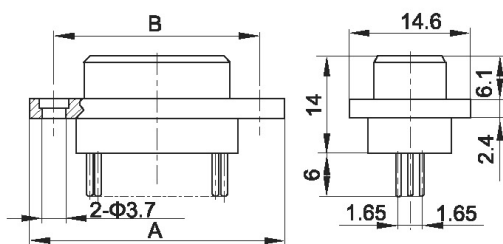


J29A-9、15、25、37TJN

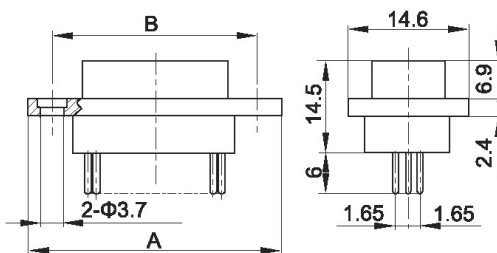
插座



J29A-9、15、25、37ZKN



J29A-51、66TJN



J29A-51、66ZKN

产品标识	A	B	产品标识	A	B
J29A-9TJN	26.1	20.1	J29A-9ZKN	26.1	20.1
J29A-15TJN	31.6	25.6	J29A-15ZKN	31.6	25.6
J29A-25TJN	42	36	J29A-25ZKN	42	36
J29A-37TJN	53.5	47.5	J29A-37ZKN	53.5	47.5
J29A-51TJN	52	46	J29A-51ZKN	52	46
J29A-66TJN	61.5	55.5	J29A-66ZKN	61.5	55.5

安装开孔尺寸

产品的安装开孔尺寸见“J29A系列微矩形电连接器印制板开孔尺寸/J29A-N系列”。



J29A系列微矩形电连接器

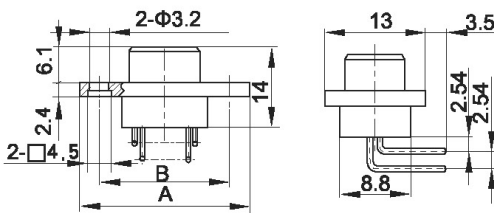
J29A普通型/J29A弯插印制板W系列微矩形电连接器

技术说明

专用外壳（外壳法兰盘对接端无扁形沉孔、灌胶端有 4.5×4.5 方孔）；
印刷板孔位间距 1.91×2.54 。

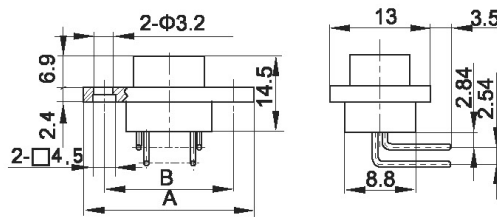
外形尺寸

插头

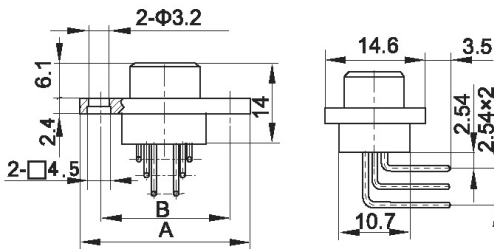


J29A-9、15、25、37TJW

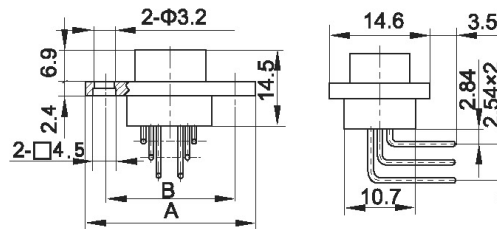
插座



J29A-9、15、25、37ZKW



J29A-51、66TJW



J29A-51、66ZKW

产品标识	A	B	产品标识	A	B
J29A-9TJW	26.1	20.1	J29A-9ZKW	26.1	20.1
J29A-15TJW	31.6	25.6	J29A-15ZKW	31.6	25.6
J29A-25TJW	42	36	J29A-25ZKW	42	36
J29A-37TJW	53.5	47.5	J29A-37ZKW	53.5	47.5
J29A-51TJW	52	46	J29A-51ZKW	52	46
J29A-66TJW	61.5	55.5	J29A-66ZKW	61.5	55.5

安装开孔尺寸

产品的安装开孔尺寸见“J29A系列微矩形电连接器印制板开孔尺寸/J29A-W系列”。

J29A系列微矩形电连接器



J29A普通型/J29A弯插印制板W I 系列微矩形电连接器

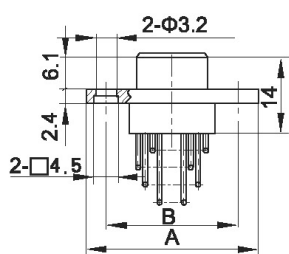
技术说明

专用外壳（外壳法兰盘对接端无扁形沉孔、灌胶端有 4.5×4.5 方孔）；

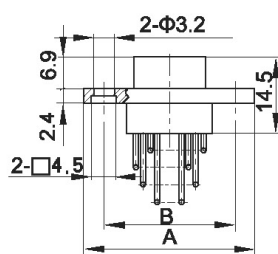
印刷板孔位间距 3.82×2.54 。

外形尺寸

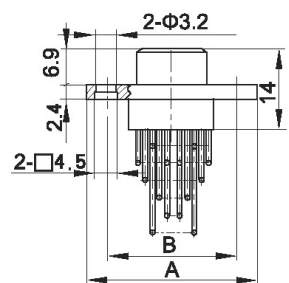
插头



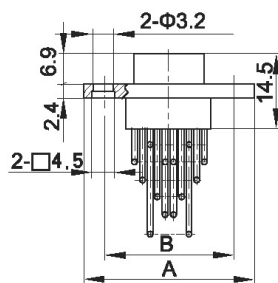
J29A-9、15、25、37TJW I



J29A-9、15、25、37ZKW I



J29A-51、66TJW I



J29A-51、66ZKW I

产品标识	A	B	产品标识	A	B
J29A-9TJW I	26.1	20.1	J29A-9ZKW I	26.1	20.1
J29A-15TJW I	31.6	25.6	J29A-15ZKW I	31.6	25.6
J29A-25TJW I	42	36	J29A-25ZKW I	42	36
J29A-37TJW I	53.5	47.5	J29A-37ZKW I	53.5	47.5
J29A-51TJW I	52	46	J29A-51ZKW I	52	46
J29A-66TJW I	61.5	55.5	J29A-66ZKW I	61.5	55.5

安装开孔尺寸

产品的安装开孔尺寸见“J29A系列微矩形电连接器印制板开孔尺寸/J29A-W I 系列”。

泰兴市领航电连接器有限公司

地址：江苏省泰兴市文昌西路71号 网址：www.txslh.com
电话：0523-87596158 传真：0523-87599876



J29A系列微矩形电连接器

J29A—A型/J29A—A型压接系列微矩形电连接器

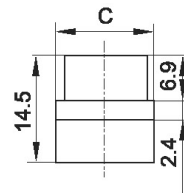
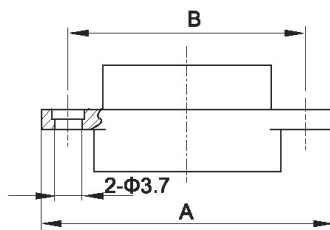
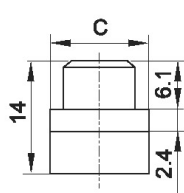
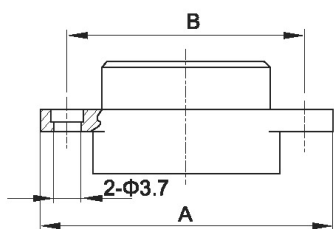
技术说明

产品外壳变更，外壳法兰盘宽度与尾端等宽。

外形尺寸

插头

插座

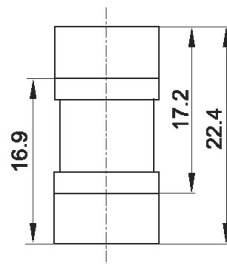
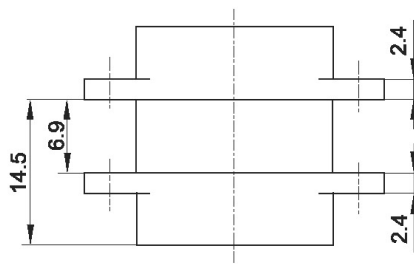


J29A—9、15、25、37、51、66TJ—A

J29A—9、15、25、37、51、66ZK—A

产品标识	A	B	C	产品标识	A	B	C
J29A—9TJ—A	26.1	20.1	8.8	J29A—9ZK—A	26.1	20.1	8.8
J29A—15TJ—A	31.6	25.6	8.8	J29A—15ZK—A	31.6	25.6	8.8
J29A—25TJ—A	42	36	8.8	J29A—25ZK—A	42	36	8.8
J29A—37TJ—A	53.5	47.5	8.8	J29A—37ZK—A	53.5	47.5	8.8
J29A—51TJ—A	52	46	10.7	J29A—51ZK—A	52	46	10.7
J29A—66TJ—A	61.5	55.5	10.7	J29A—66ZK—A	61.5	55.5	10.7

对接后外形尺寸



J29A—9、15、25、37、51、66TJ—A/ZK—A

J29A系列微矩形电连接器



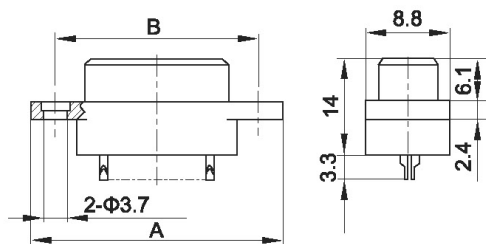
J29A—A型/J29A—A型焊接H系列微矩形电连接器

技术说明

产品外壳变更，外壳法兰盘宽度与尾端等宽。

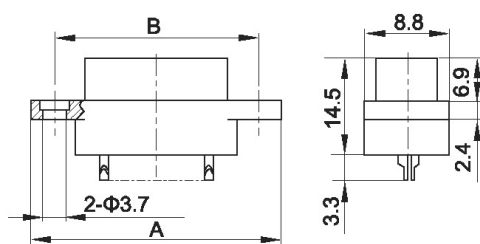
外形尺寸

插头

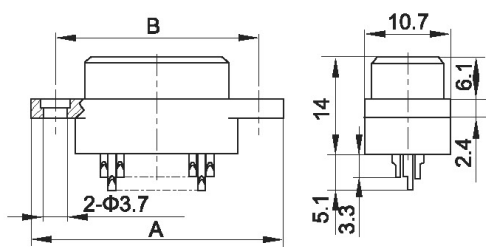


J29A—9、15、25、37TJH—A

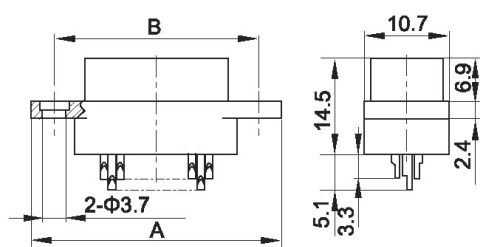
插座



J29A—9、15、25、37ZKH—A



J29A—51、66TJH—A



J29A—51、66ZKH—A

产品标识	A	B	产品标识	A	B
J29A—9TJH—A	26.1	20.1	J29A—9ZKH—A	26.1	20.1
J29A—15TJH—A	31.6	25.6	J29A—15ZKH—A	31.6	25.6
J29A—25TJH—A	42	36	J29A—25ZKH—A	42	36
J29A—37TJH—A	53.5	47.5	J29A—37ZKH—A	53.5	47.5
J29A—51TJH—A	52	46	J29A—51ZKH—A	52	46
J29A—66TJH—A	61.5	55.5	J29A—66ZKH—A	61.5	55.5



J29A系列微矩形电连接器

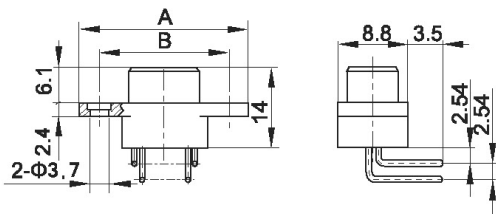
J29A—A型/J29A—A型弯插印制板W系列微矩形电连接器

技术说明

产品外壳变更，外壳法兰盘宽度与尾端等宽；印制板孔位间距 1.91×2.54 。

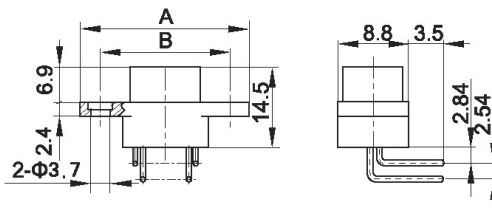
外形尺寸

插头

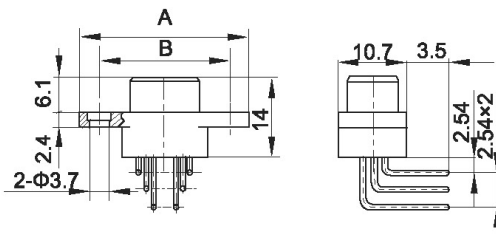


J29A—9、15、25、37TJW—A

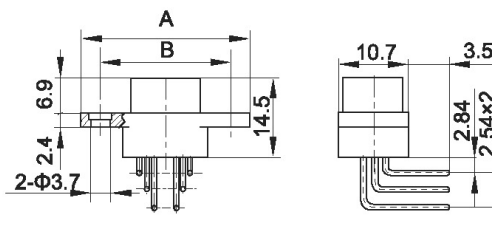
插座



J29A—9、15、25、37ZKW—A



J29A—51、66TJW—A



J29A—51、66ZKW—A

产品标识	A	B	产品标识	A	B
J29A—9TJW—A	26.1	20.1	J29A—9ZKW—A	26.1	20.1
J29A—15TJW—A	31.6	25.6	J29A—15ZKW—A	31.6	25.6
J29A—25TJW—A	42	36	J29A—25ZKW—A	42	36
J29A—37TJW—A	53.5	47.5	J29A—37ZKW—A	53.5	47.5
J29A—51TJW—A	52	46	J29A—51ZKW—A	52	46
J29A—66TJW—A	61.5	55.5	J29A—66ZKW—A	61.5	55.5

安装开孔尺寸

产品的安装开孔尺寸见“J29A系列微矩形电连接器印制板开孔尺寸/J29A—W系列”。

J29A系列微矩形电连接器



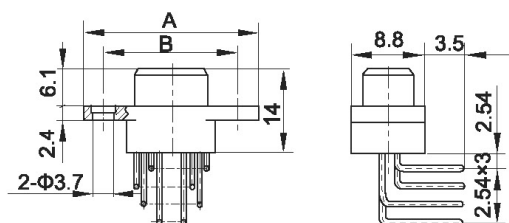
J29A—A型/J29A—A型弯插印制板W I 系列微矩形电连接器

技术说明

产品外壳变更，外壳法兰盘宽度与尾端等宽；印制板孔位间距 3.82×2.54 。

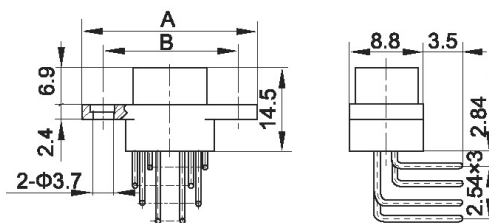
外形尺寸

插头

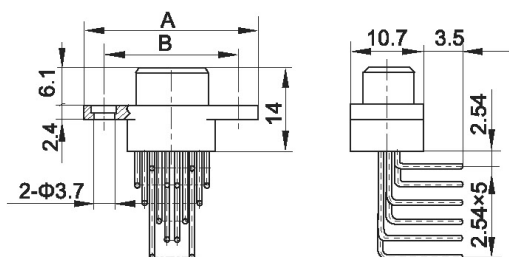


J29A—9、15、25、37TJW I -A

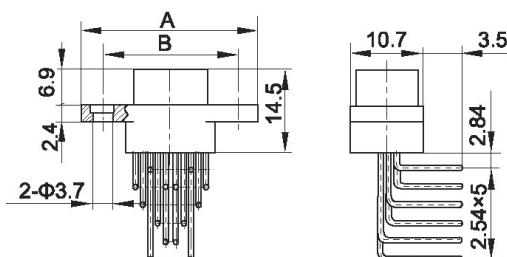
插座



J29A—9、15、25、37ZKW I -A



J29A—51、66TJW I -A



J29A—51、66ZKW I -A

产品标识	A	B	产品标识	A	B
J29A—9TJW I -A	26.1	20.1	J29A—9ZKW I -A	26.1	20.1
J29A—15TJW I -A	31.6	25.6	J29A—15ZKW I -A	31.6	25.6
J29A—25TJW I -A	42	36	J29A—25ZKW I -A	42	36
J29A—37TJW I -A	53.5	47.5	J29A—37ZKW I -A	53.5	47.5
J29A—51TJW I -A	52	46	J29A—51ZKW I -A	52	46
J29A—66TJW I -A	61.5	55.5	J29A—66ZKW I -A	61.5	55.5

安装开孔尺寸

产品的安装开孔尺寸见“J29A系列微矩形电连接器印制板开孔尺寸/J29A—W I 系列”。



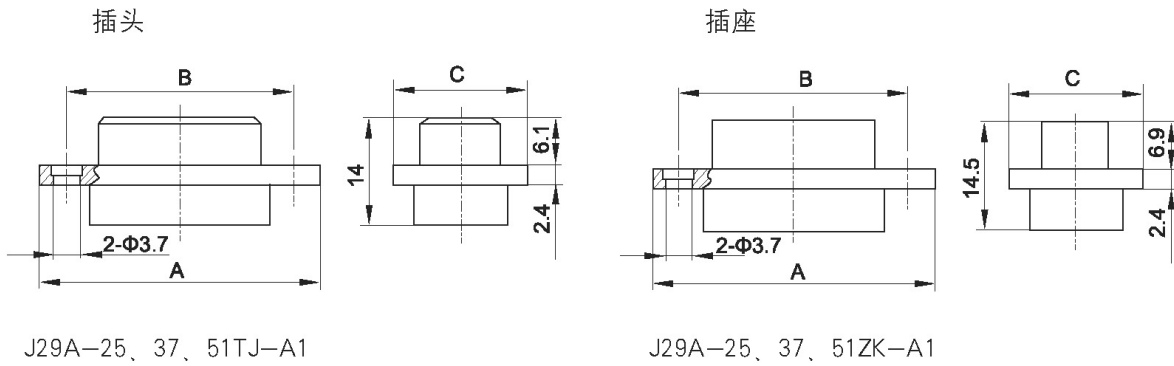
J29A系列微矩形电连接器

J29A—A型/J29A—A1型压接系列微矩形电连接器

技术说明

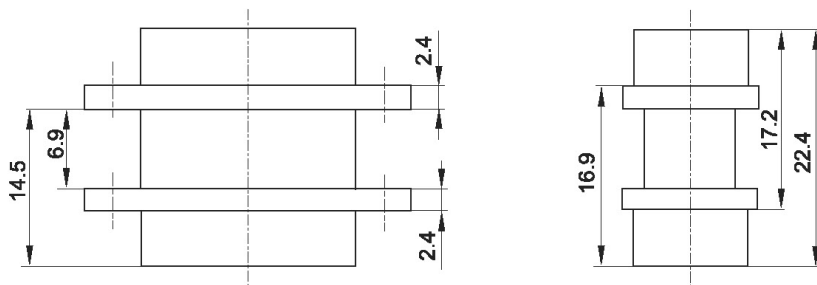
产品外壳变更，外壳法兰盘宽度介于普通型与-A型之间。

外形尺寸



产品标识	A	B	C	产品标识	A	B	C
J29A-9TJ-A1	26.1	20.1	11	J29A-9ZK-A1	26.1	20.1	11
J29A-15TJ-A1	31.6	25.6	11	J29A-15ZK-A1	31.6	25.6	11
J29A-25TJ-A1	42	36	11	J29A-25ZK-A1	42	36	11
J29A-37TJ-A1	53.5	47.5	11	J29A-37ZK-A1	53.5	47.5	11
J29A-51TJ-A1	52	46	12.6	J29A-51ZK-A1	52	46	12.6
J29A-66TJ-A1	61.5	55.5	12.6	J29A-66ZK-A1	61.5	55.5	12.6

对接后外形尺寸



J29A系列微矩形电连接器

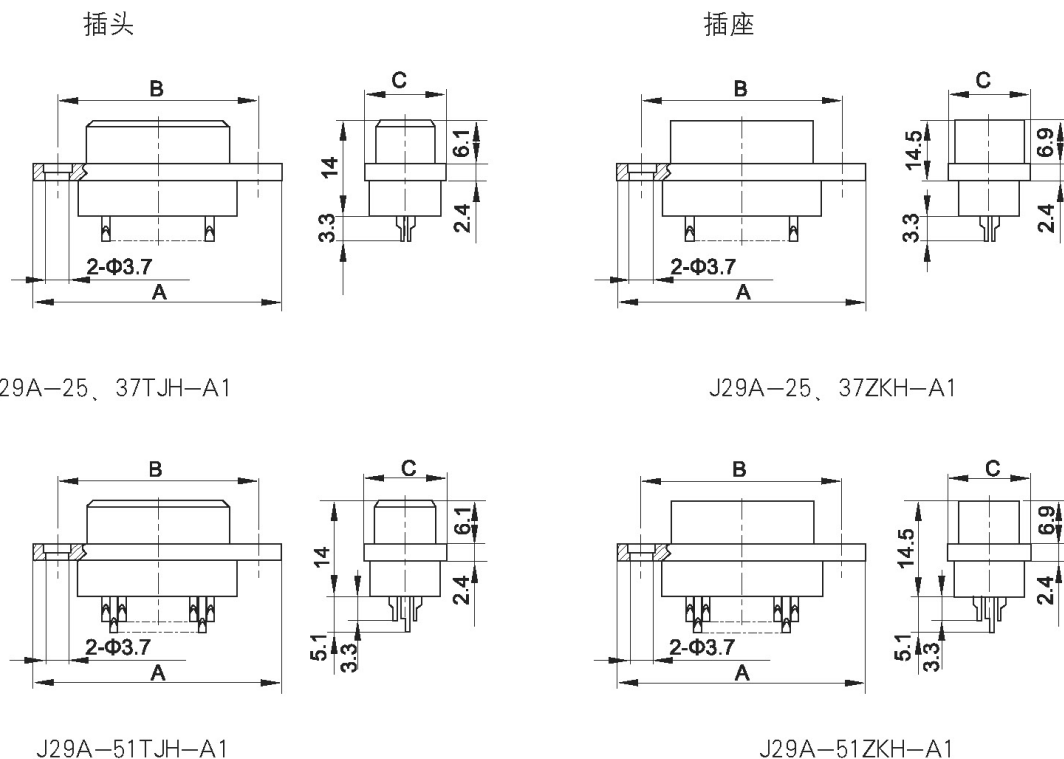


J29A—A1型/J29A—A1型焊接H系列微矩形电连接器

技术说明

产品外壳变更，外壳法兰盘宽度介于普通型与-A型之间，接触件尾端为焊接式。

外形尺寸



产品标识	A	B	C	产品标识	A	B	C
J29A-9TJH-A1	26.1	20.1	11	J29A-9ZKH-A1	26.1	20.1	11
J29A-15TJH-A1	31.6	25.6	11	J29A-15ZKH-A1	31.6	25.6	11
J29A-25TJH-A1	42	36	11	J29A-25ZKH-A1	42	36	11
J29A-37TJH-A1	53.5	47.5	11	J29A-37ZKH-A1	53.5	47.5	11
J29A-51TJH-A1	52	46	12.6	J29A-51ZKH-A1	52	46	12.6
J29A-66TJH-A1	61.5	55.5	12.6	J29A-66ZKH-A1	61.5	55.5	12.6



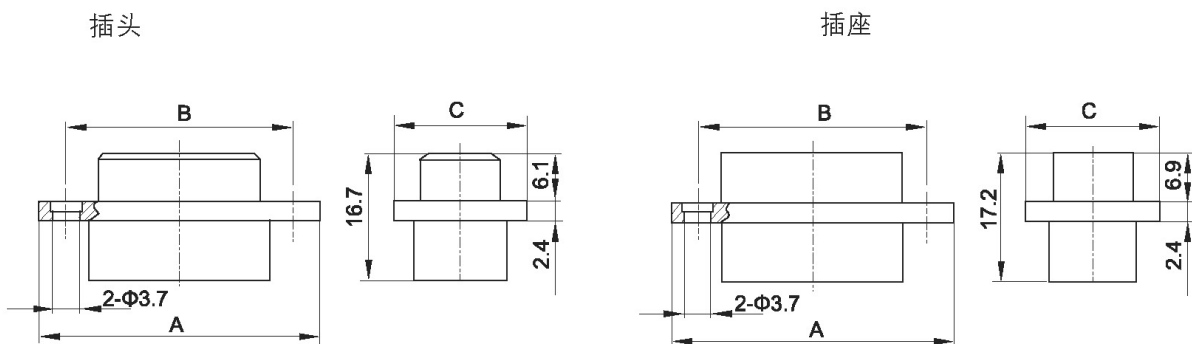
J29A系列微矩形电连接器

J29M系列/J29M压接系列微矩形电连接器

技术说明

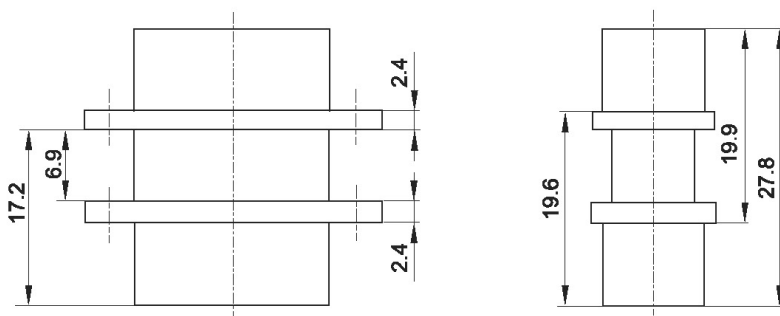
密封型产品与普通型只是在尾端灌胶腔高度上进行了变化；接触件尾端为压接形式。

外形尺寸



产品标识	A	B	C	产品标识	A	B	C
J29M-9TJ	26.1	20.1	13	J29M-9ZK	26.1	20.1	13
J29M-15TJ	31.6	25.6	13	J29M-15ZK	31.6	25.6	13
J29M-25TJ	42	36	13	J29M-25ZK	42	36	13
J29M-37TJ	53.5	47.5	13	J29M-37ZK	53.5	47.5	13
J29M-51TJ	52	46	14.6	J29M-51ZK	52	46	14.6
J29M-66TJ	61.5	55.5	14.6	J29M-66ZK	61.5	55.5	14.6

对接后外形尺寸



安装开孔尺寸

产品的安装开孔尺寸见“J29A系列安装板开孔尺寸”

J29A系列微矩形电连接器



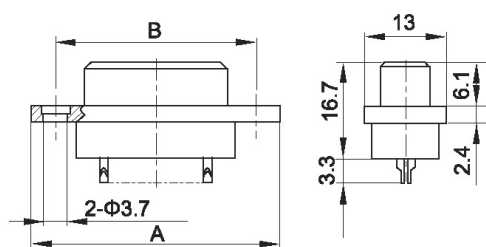
J29M系列/J29M压接H系列微矩形电连接器

技术说明

密封型产品与普通型只是在尾端灌胶腔高度上进行了变化；接触件尾端为焊接形式。

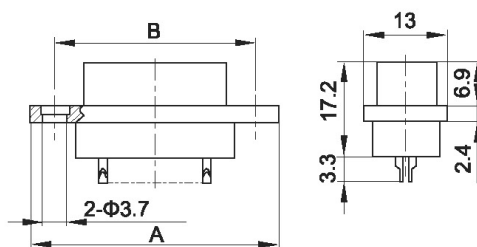
外形尺寸

插头

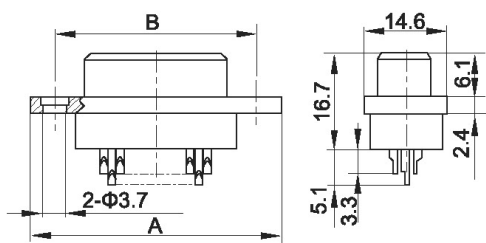


J29M-9、15、25、37TJH

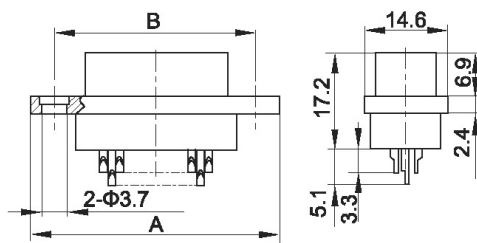
插座



J29M-9、15、25、37ZKH



J29M-51、66TJH



J29M-51、66ZKH

产品标识	A	B	产品标识	A	B
J29M-9TJH	26.1	20.1	J29M-9ZKH	26.1	20.1
J29M-15TJH	31.6	25.6	J29M-15ZKH	31.6	25.6
J29M-25TJH	42	36	J29M-25ZKH	42	36
J29M-37TJH	53.5	47.5	J29M-37ZKH	53.5	47.5
J29M-51TJH	52	46	J29M-51ZKH	52	46
J29M-66TJH	61.5	55.5	J29M-66ZKH	61.5	55.5

安装开孔尺寸

产品的安装开孔尺寸见“J29A系列安装板开孔尺寸”



J29A系列微矩形电连接器

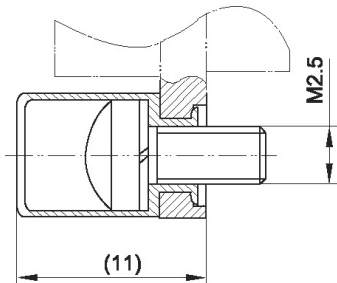
J29A锁紧组件/J29A自由端锁紧组件

技术说明

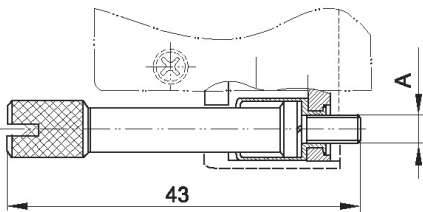
自由端锁紧组件只能与J30J产品组合组成自由端连接器；
自由端锁紧组件必须与固定端锁紧组件配套使用；
所有锁紧组件均可以任选装插头或插座。

外形尺寸

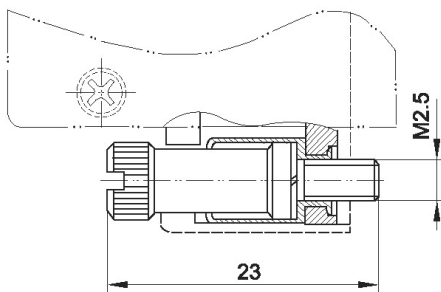
L型锁紧组件



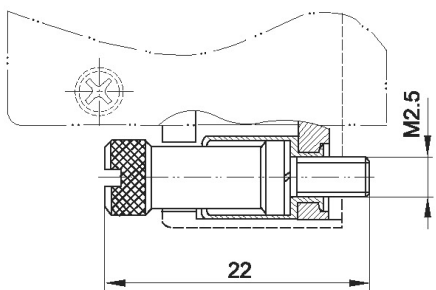
L1、L2型锁紧组件



L3型锁紧组件



L4型锁紧组件



L型锁紧组件配用表

自由端锁紧组件	可配用的固定端锁紧组件
L型	P、P1、P3、P4、P5、P8、P9、P11、P12、P13、P14、P15、P16型

L1、L2型锁紧组件配用表及外形尺寸

自由端锁紧组件	可配用的固定端锁紧组件	可配用尾罩合件	A
L1型	P、P1、P3、P4、P5、P8、P9、P11~P16型	D、D2型	M2.5
L2型	P6型	D、D2型	0.099-48UNC-2A

L3型锁紧组件配用表

自由端锁紧组件	可配用的固定端锁紧组件	可配用尾罩合件
L3型	P、P1、P3、P4、P5、P8、P9、P11~P16型	D、D1、D2型

L4型锁紧组件配用表

自由端锁紧组件	可配用的固定端锁紧组件	可配用尾罩合件
L4型	P、P1、P3、P4、P5、P8、P9、P11~P16型	D、D1、D2型

J29A系列微矩形电连接器

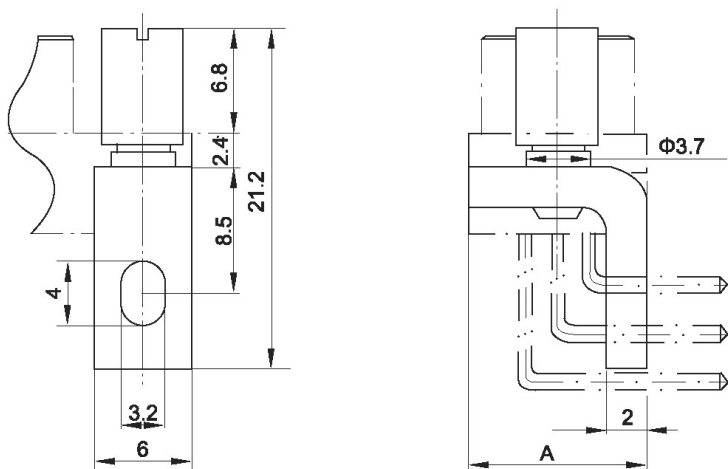


J29A锁紧组件/J29A固定端锁紧组件

P型锁紧组件

P型锁紧组件用于外壳为“-A”型弯插印制板系列产品的边缘安装方式，无安装板。

P型锁紧组件带嵌装螺母支架，嵌装螺母支架上带有 $\Phi 3.7$ 的圆形凸台。



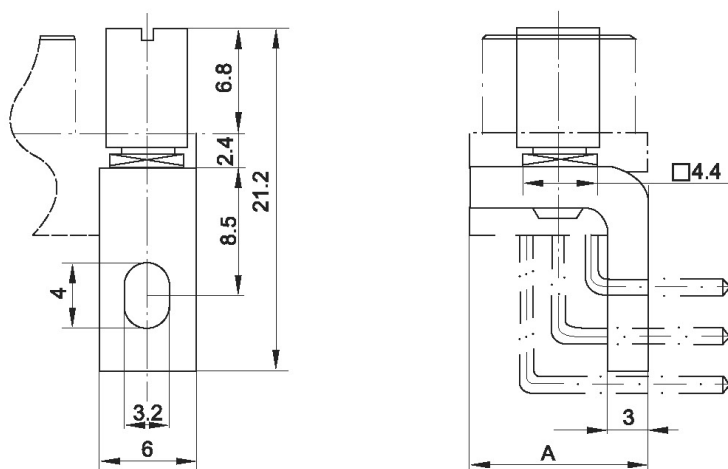
P型锁紧组件配用表

固定端锁紧组件	可配用的自由端锁紧组件	A	备注
P型	L、L1、L3、L4型	8.8	9-37芯
		10.7	51-66芯

P15型锁紧组件

P15型锁紧组件仅适用于J29A-□TJW/ZKW/TJW I/ZKW I弯插印制板系列产品的边缘安装方式，无安装板。

P15型锁紧组件带嵌装螺母支架，嵌装螺母支架上带有□4.4的方形凸台。



P15型锁紧组件配用表

固定端锁紧组件	可配用的自由端锁紧组件	A	备注
P15型	L、L1、L3、L4型	13	9-37芯
		14.6	51-66芯

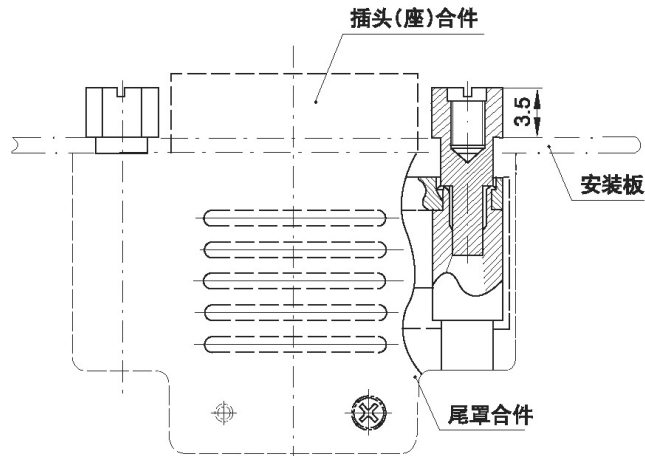


J29A系列微矩形电连接器

J29A锁紧组件/J29A固定端锁紧组件

P1型锁紧组件

P1型锁紧组件主要用于需配尾罩合件的压线和焊接系列产品的板后安装方式，安装板厚度2.3mm。

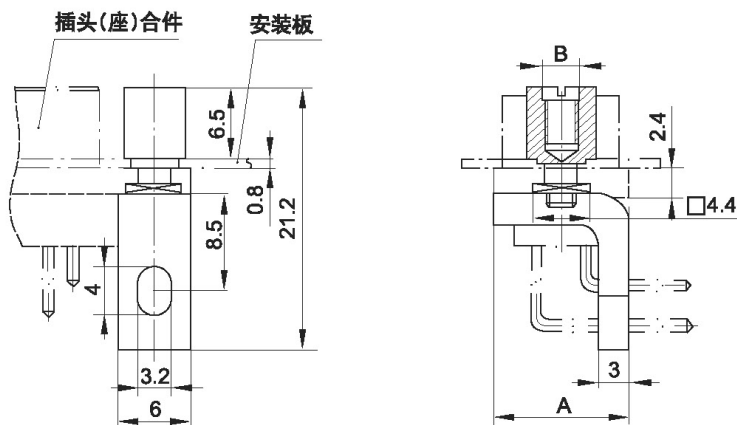


P1型锁紧组件配用表

固定端锁紧组件	可配用的自由端锁紧组件	可配尾罩合件
P1型	L、L1、L3、L4型	D、D1、D2型

P3、P6型锁紧组件

P3、P6型锁紧组件仅适用于J29A-□TJW/ZKW/TJW I /ZKW I 弯插印制板系列产品的板后边缘安装方式，安装板厚度0.8mm。P3、P6型锁紧组件带嵌装螺母支架，嵌装螺母支架上带有□4.4的方形凸台。



P3、P6型锁紧组件配用及外形尺寸表

固定端锁紧组件	可配用的自由端锁紧组件	A	B	备注
P3型 (公制螺纹)	L、L1、L3、L4型	13	M2.5-6H	9-37芯
P6型 (英制螺纹)	L2	14.6	0.099-48UNC-2B	51-66芯

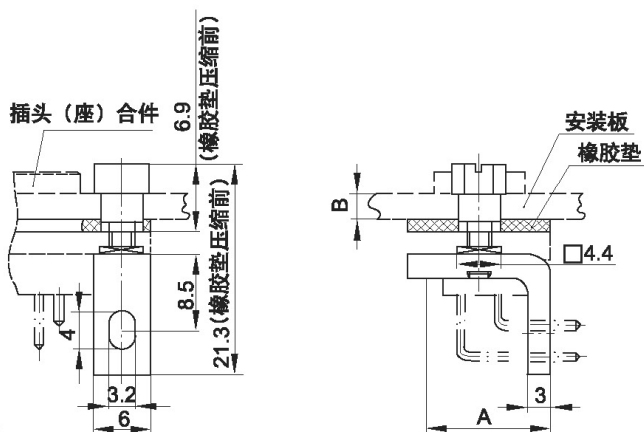
J29A系列微矩形电连接器



J29A锁紧组件/J29A固定端锁紧组件

P4、P13型锁紧组件

P4型锁紧组件仅适用于J29A-□TJW/ZKW/TJW I /ZKW I 弯插印制板系列产品的板后边缘安装方式、安装板厚度2.5mm。
P13型锁紧组件仅适用于J29A-□TJW/ZKW/TJW I /ZKW I 弯插印制板系列产品的板后边缘安装方式、安装板厚度2mm。
P4、P13型锁紧组件带嵌装螺母支架，嵌装螺母支架上带有□4.4方形凸台，且均带有橡胶垫。

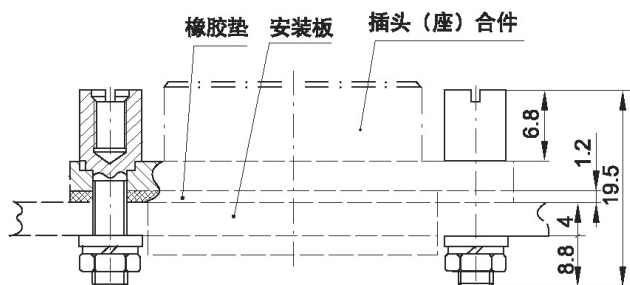


P4、P13型锁紧组件配用及外形尺寸表

固定端锁紧组件	可配用的自由端锁紧组件	A	B	备注
P4型	L、L1、L3、L4型	13	2.5	9-37芯
P13型	L、L1、L3、L4型	14.6	2	51-66芯

P5型锁紧组件

P5型锁紧组件用于J29M型密封型产品的板前安装方式，安装板厚度为 $\leq 4\text{mm}$ ，带导电橡胶垫。

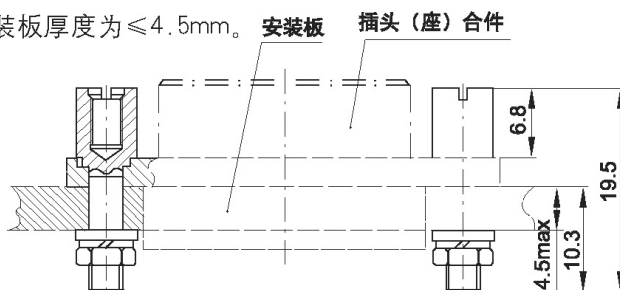


P5型锁紧组件配用表

固定端锁紧组件	可配用的自由端锁紧组件
P5型	L、L1、L3、L4型

P8型锁紧组件

P8型锁紧组件用于板前安装，安装板厚度为 $\leq 4.5\text{mm}$ 。



P8型锁紧组件配用表

固定端锁紧组件	可配用的自由端锁紧组件
P8型	L、L1、L3、L4型



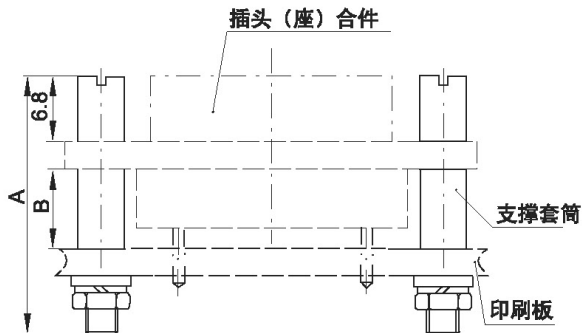
J29A系列微矩形电连接器

J29A锁紧组件/J29A固定端锁紧组件

P9、P11型锁紧组件

P9型锁紧组件适用于直插印制板N系列产品，印制板厚度 $\leq 2.5\text{mm}$ ，带8mm长的支撑套筒，无安装板。

P11型锁紧组件适用于直插印制板N系列产品，印制板厚度 $2.5\text{mm} \sim 3.5\text{mm}$ ，带7.2mm长的支撑套筒，无安装板。

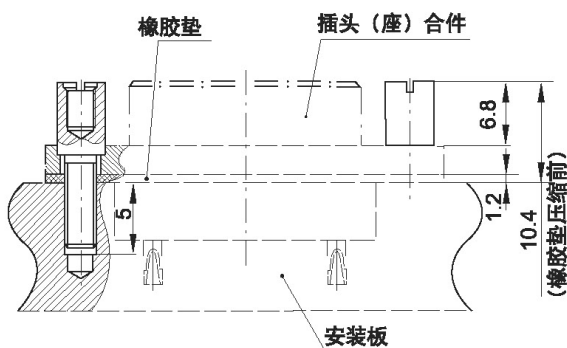


P9、P11型锁紧组件配用及外形尺寸表

固定端锁紧组件	可配用的自由端锁紧组件	A	B
P9型	L、L1、L3、L4型	27	8
P11型	L、L1、L3、L4型	24	7.2

P12型锁紧组件

P12型锁紧组件主要用于板前安装，具有界面密封功能，螺纹深度 $\geq 5\text{mm}$



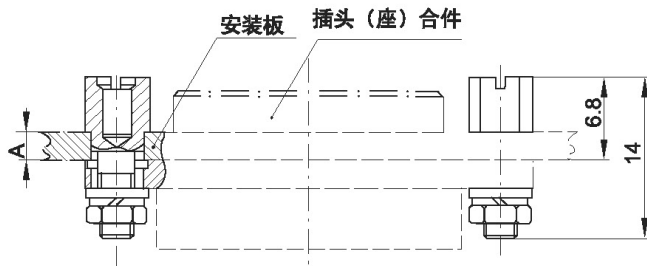
P12型锁紧组件配用

固定端锁紧组件	可配用的自由端锁紧组件
P12型	L、L1、L3、L4型

P14、16型锁紧组件

P14型锁紧组件适用于压接、焊接系列产品的板后安装方式，安装板厚度为 $2\text{mm} \sim 2.5\text{mm}$

P16型锁紧组件适用于压接、焊接系列产品的板后安装方式，安装板厚度为 $1\text{mm} \sim 1.5\text{mm}$



P14、P16型锁紧组件配用表

固定端锁紧组件	可配用的自由端锁紧组件	A
P14型	L、L1、L3、L4型	2~2.5
P16型	L、L1、L3、L4型	1~1.5

J29A系列微矩形电连接器

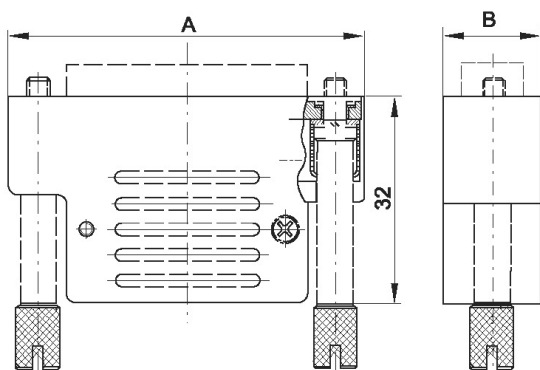


J29A附件/J29A压尾罩合件

D型尾罩合件

D型尾罩合件适用于普通型压接、焊接系列产品；

D型尾罩合件为两瓣式结构，含内置式线夹。

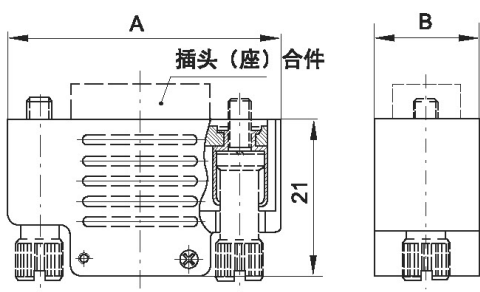


适用产品	A	B	适用产品	A	B
J29A-9	27.8	15	J29A-31	49.6	15
J29A-15	33.3	15	J29A-37	55.3	15
J29A-21	38.9	15	J29A-51	53.8	16.6
J29A-25	43.8	15	J29A-66	63.3	16.6

D1型尾罩合件

D1型尾罩合件适用于普通型压接系列产品；

D1型尾罩合件为两瓣式结构，不含线夹。

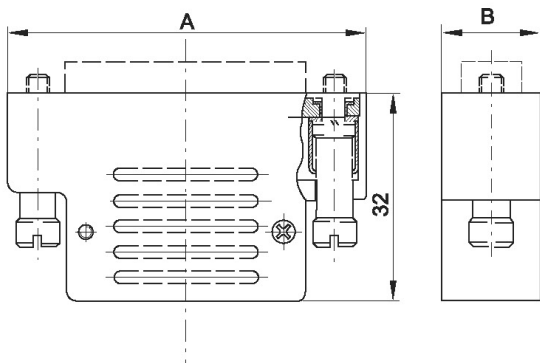


适用产品	A	B	适用产品	A	B
J29A-9	27.8	15	J29A-31	49.6	15
J29A-15	33.3	15	J29A-37	55.3	15
J29A-21	38.9	15	J29A-51	53.8	16.6
J29A-25	43.8	15	J29A-66TJ	63.3	16.6

D2型尾罩合件

D2型尾罩合件适用于-A1型压接、焊接系列产品；

D2型尾罩合件为两瓣式结构，含内置式线夹。



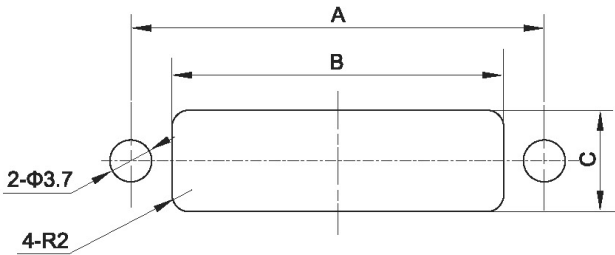
适用产品	A	B
J29A-25	43.8	13
J29A-37	55.3	13
J29A-51	53.8	14.6



J29A系列微矩形电连接器

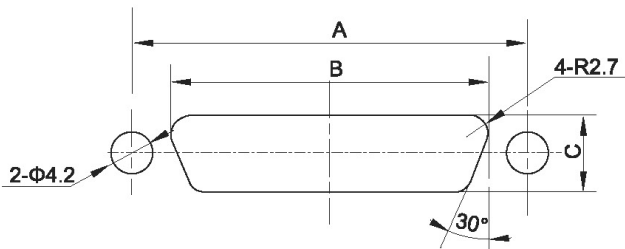
J29A系列安装开孔尺寸

板前安装安装板开孔尺寸

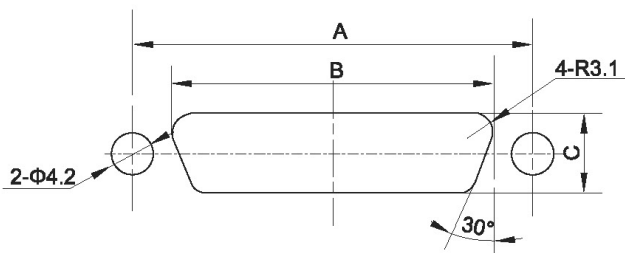


尺寸	A	B	C
J29A-9	20.1	14.4	9
J29A-15	25.6	19.9	9
J29A-21	37.3	25.6	9
J29A-25	36	30.1	9
J29A-31	41.8	35.9	9
J29A-37	47.5	41.6	9
J29A-51	46	40.1	10.9
J29A-66	55.5	49.6	10.9

板后安装安装板开孔尺寸



尺寸	A	B	C
J29A-9	20.1	13.3	7
J29A-15	25.6	18.8	7
J29A-21	31.3	24.5	7

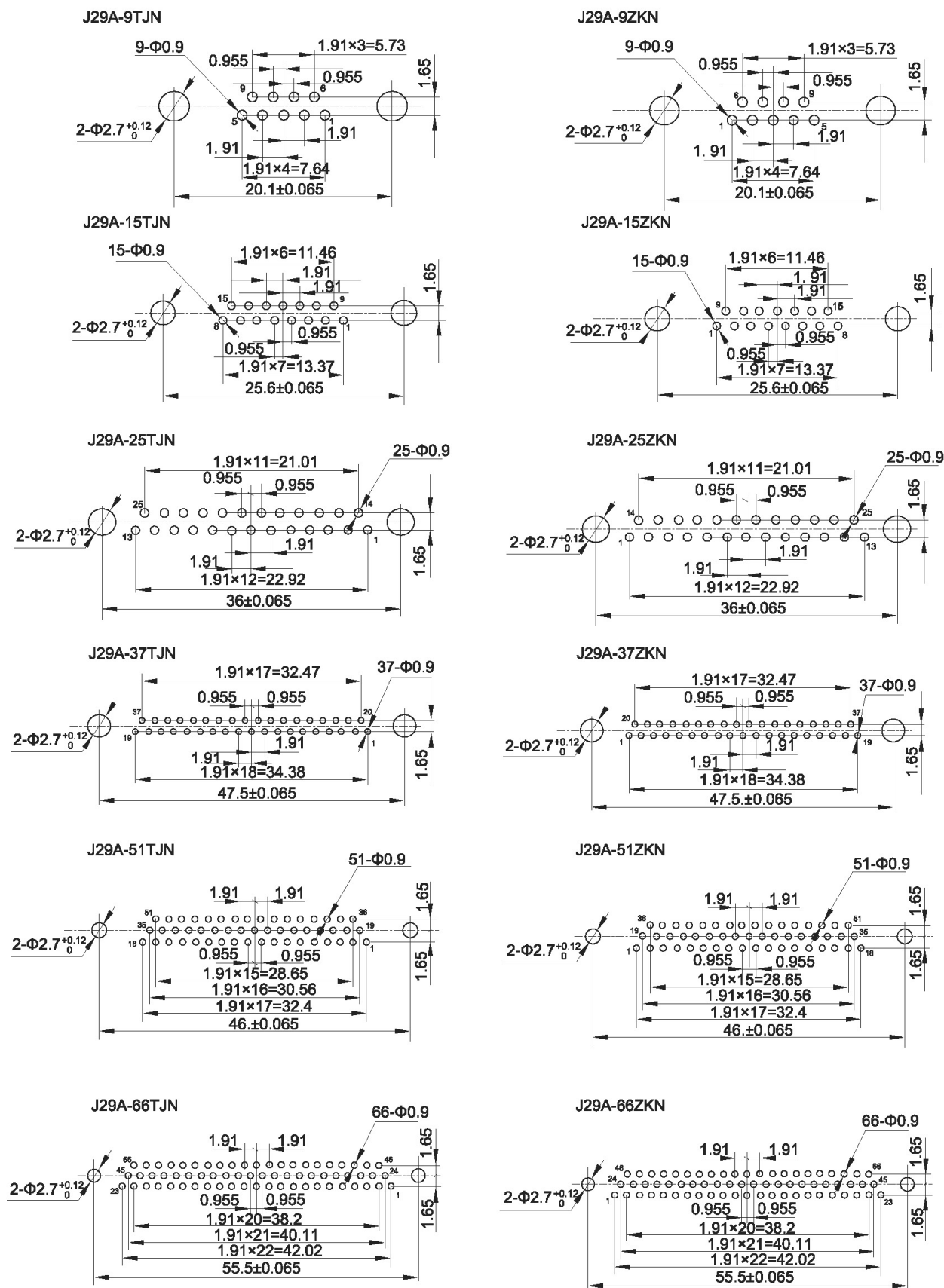


尺寸	A	B	C
J29A-25	36	30.2	7.9
J29A-31	41.8	35	7.9
J29A-37	47.5	40.7	7.9
J29A-51	46	39.2	9.6
J29A-66	55.5	48.7	9.6

J29A系列微矩形电连接器



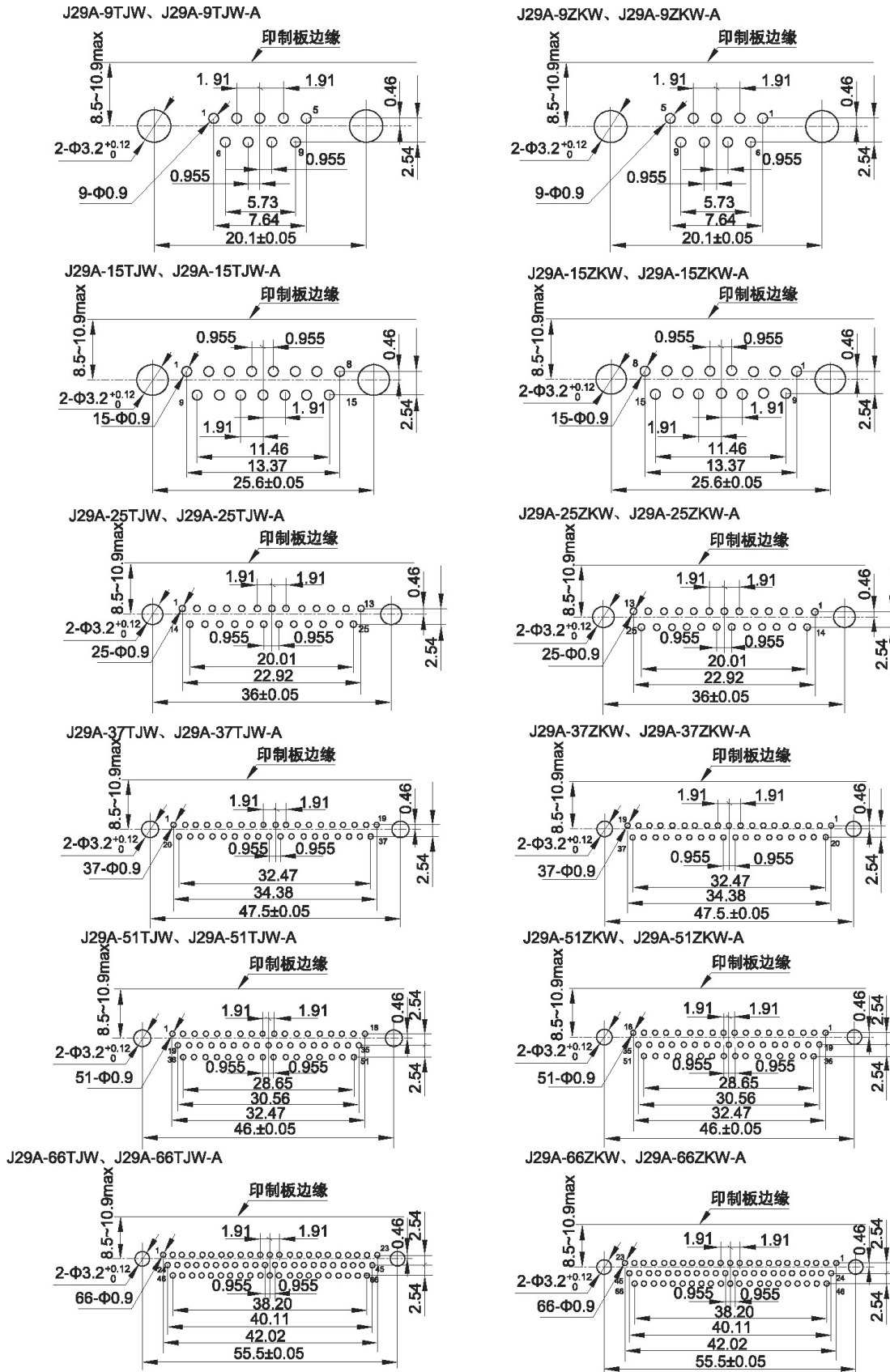
J29A系列微矩形电连接器印制板开孔尺寸/J29A—N系列





J29A系列微矩形电连接器

J29A系列微矩形电连接器印制板开孔尺寸/J29A-W系列

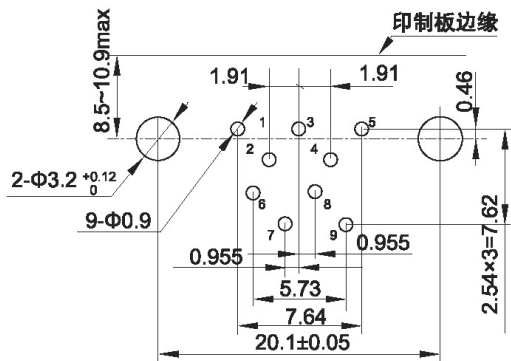


J29A系列微矩形电连接器

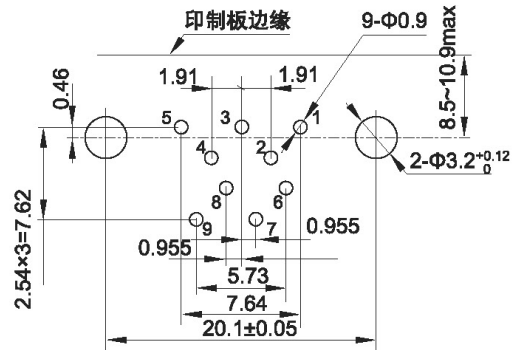


J29A系列微矩形电连接器印制板开孔尺寸/J29A-W I 系列

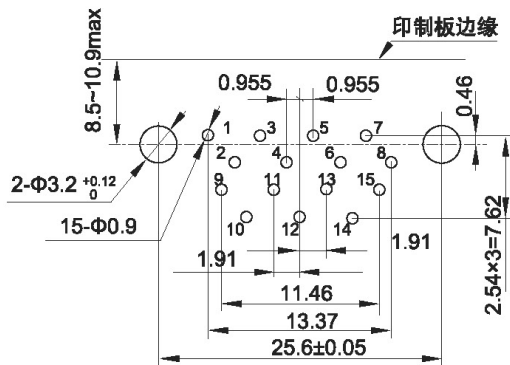
J29A-9TJWI、J29A-9TJWI-A



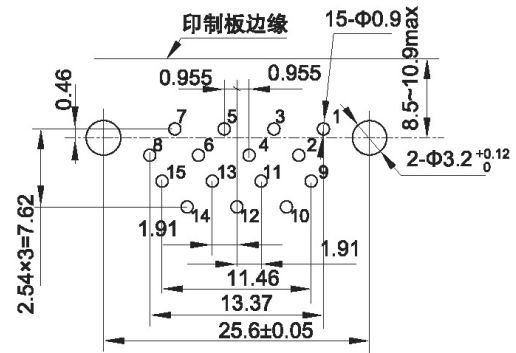
J29A-9ZKWI、J29A-9ZKWI-A



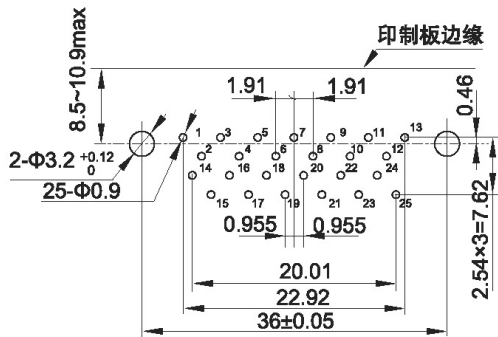
J29A-15TJWI、J29A-15TJWI-A



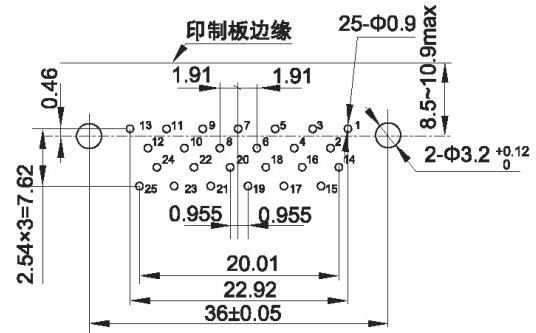
J29A-15ZKWI、J29A-15ZKWI-A



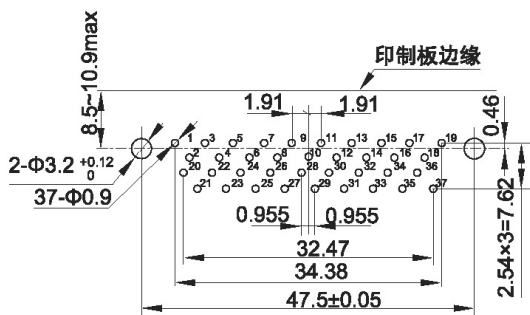
J29A-25TJWI、J29A-25TJWI-A



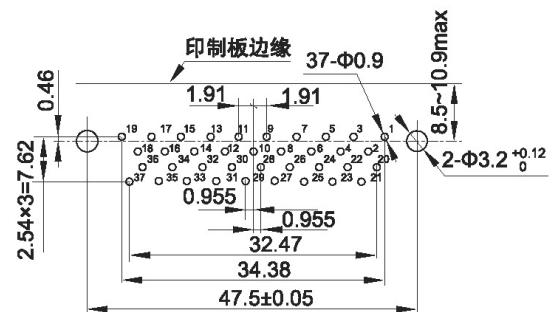
J29A-25ZKWI、J29A-25ZKWI-A



J29A-37TJWI、J29A-37TJWI-A



J29A-37ZKWI、J29A-37ZKWI-A

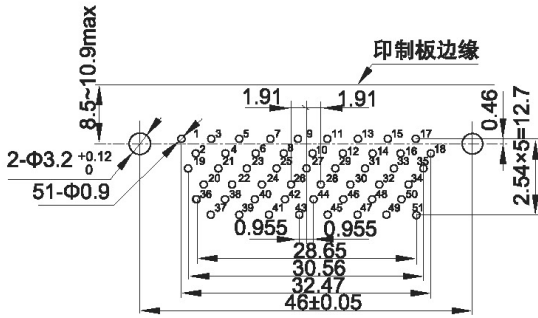




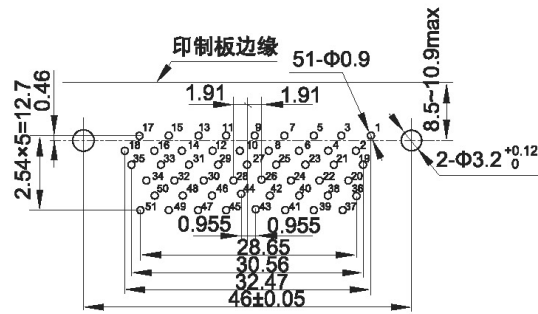
J29A系列微矩形电连接器

J29A系列微矩形电连接器印制板开孔尺寸/J29A—W I 系列

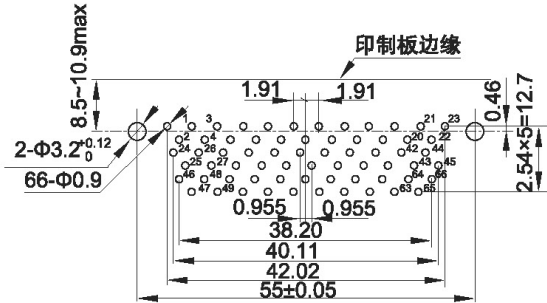
J29A-51TJWI、J29A-51TJWI-A



J29A-51ZKWI、J29A-51ZKWI-A



J29A-66TJWI、J29A-66TJWI-A



J29A-66ZKWI、J29A-66ZKWI-A

