

# J20J 系列微矩形电连接器

## J20J 系列微矩形电连接器

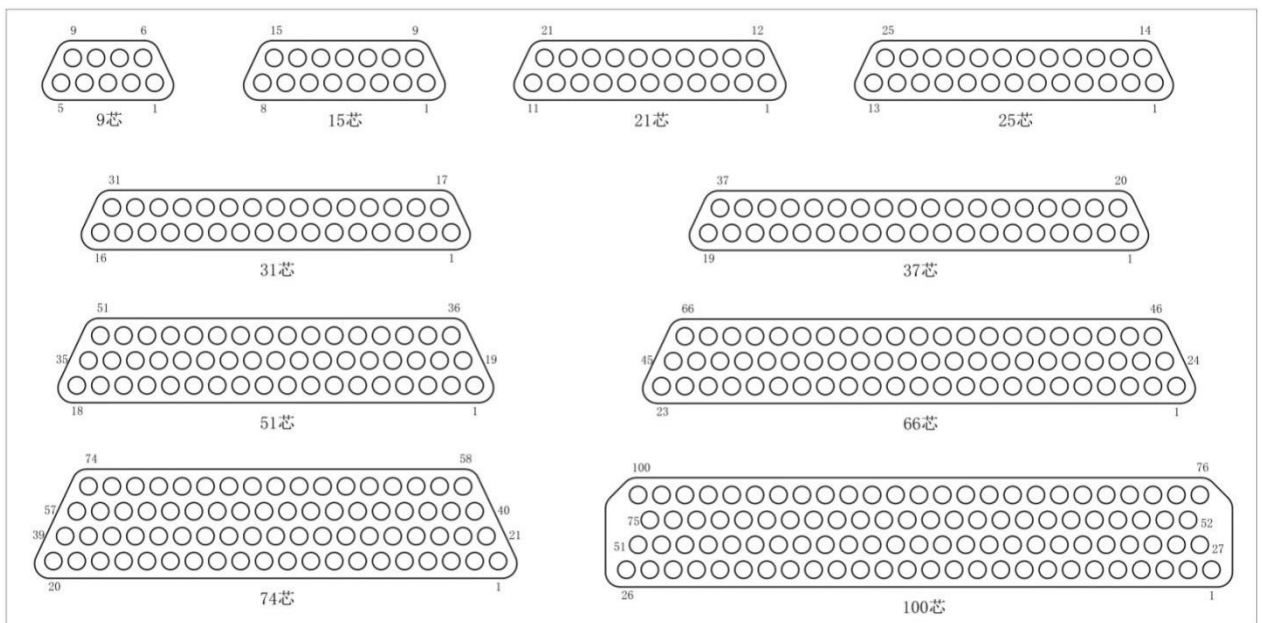
### 产品特点

- 规格有 9、15、21、25、31、37、51、66、74、100 芯；
- 采用麻花针结构，间距为 0.95mm，排距 1.01mm；
- 本产品属于我公司首家研发，并获得相关授权专利占用空间小，头、座采用螺钉螺母旋合对接，插拔柔和、锁紧可靠；
- 产品密度高、体积小、重量轻、可靠性高；
- 导线线芯截面积  $0.07\text{mm}^2$
- 产品为头装针，座装孔固定搭配；配锁紧螺钉的为自由端，配连接螺母的为固定端；自由端与固定端靠螺钉和螺母旋合对接并锁紧；

### 技术特征

- 环境温度： $-55^{\circ}\text{C}\sim+125^{\circ}\text{C}$
- 震动： $10\text{Hz}\sim 2000\text{Hz}$   $196\text{m/s}^2$
- 随机振动：功率谱密度  $0.4\text{G}^2/\text{Hz}$  总加速度均方根值 23.1G
- 冲击： $980\text{m/s}^2$  6ms
- 额定电流：2A
- 接触电阻： $\leq 15\text{m}\Omega$
- 绝缘电阻： $\geq 5000\text{M}\Omega$  300VDC
- 介质耐压：500V
- 机械寿命：500 次

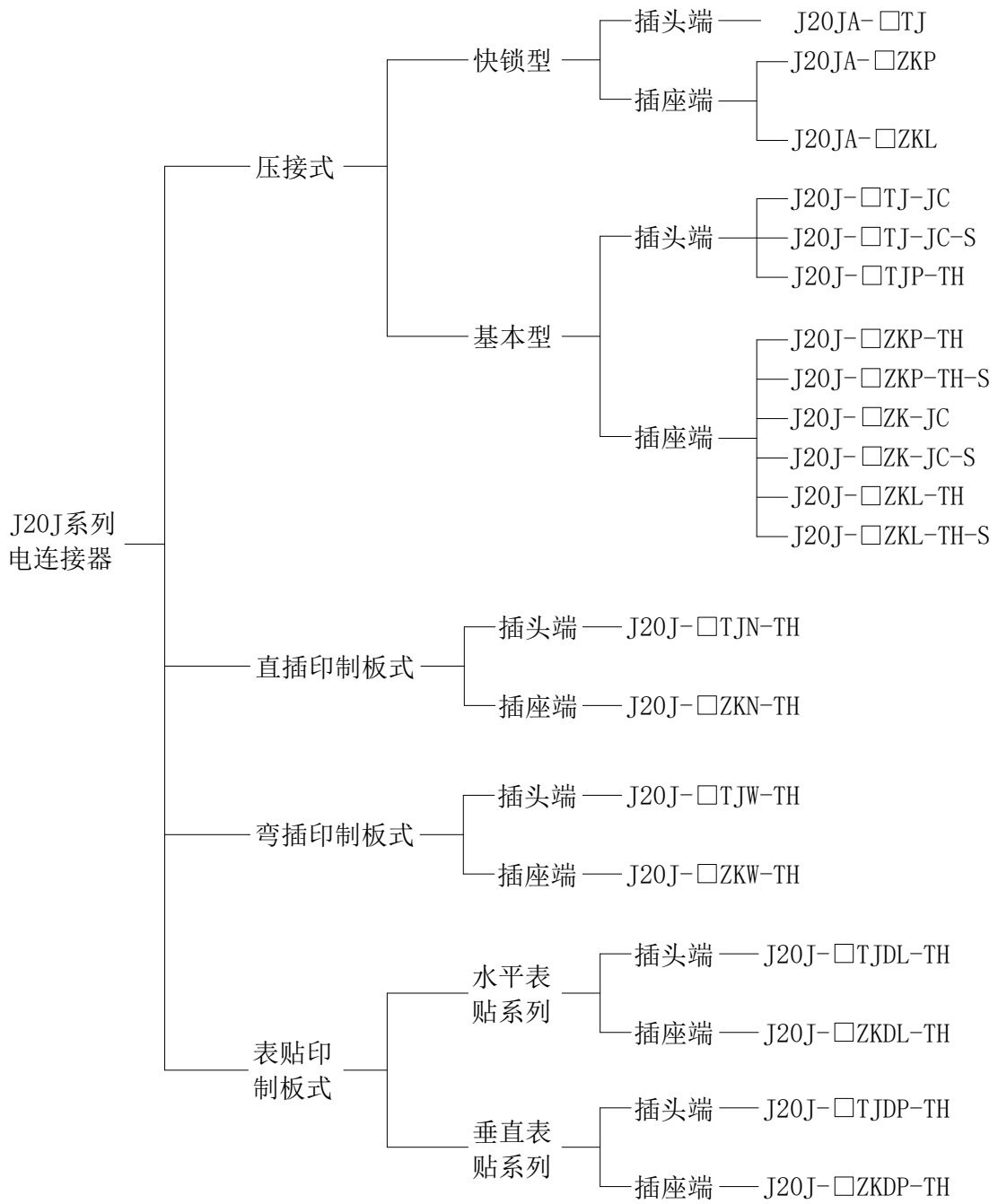
### 型谱排列



注：从插头对接端看

# J20J 系列微矩形电连接器

## 产品族谱树



# J20J 系列微矩形电连接器

---

## 订货标志

J20J  X - X   X   X   X - X - X  (附加说明)

①    ②    ③    ④    ⑤    ⑥    ⑦    ⑧

- ① 主称代号：J20J
- ② 产品子系列：不表示-铝外壳化学镀镍；
  - A-快锁系列
  - S-不锈钢外壳钝化
  - M1-玻璃烧结密封系列
- ③ 接触件数目：9、15、21、25、31、37、51、66、74、100 芯；
- ④ 连接器与接触件种类：TJ-插头装插针；ZK-插座装插孔（TJ、ZK 为固定搭配）；
- ⑤ 接触件尾端形式：不表示-压接
  - N-直插印制板
  - W-弯插印制板
  - D-表贴印制板
- ⑥ 壳体结构：不表示-自由端壳体结构
  - P-垂直安装结构
  - L-水平安装结构
- ⑦ 锁紧组件类型：JC-锁紧螺钉；TH-连接螺母。
- ⑧ 尾部结构：不表示-常规状态；S-带尾罩屏蔽结构

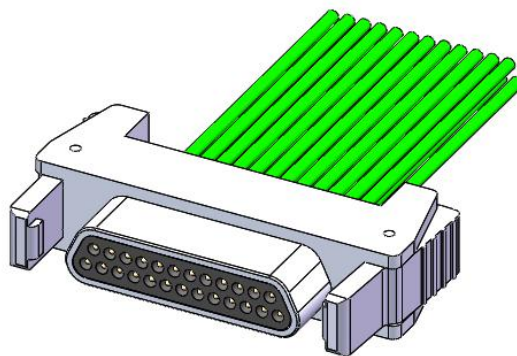
注：附加说明不是订货标志的组成部分，顾客在选用时请在括号中注明压接的导线规格：如导线截面、长度和颜色等。有特殊连线要求时，请给出连线关系。

## J20J 系列微矩形电连接器

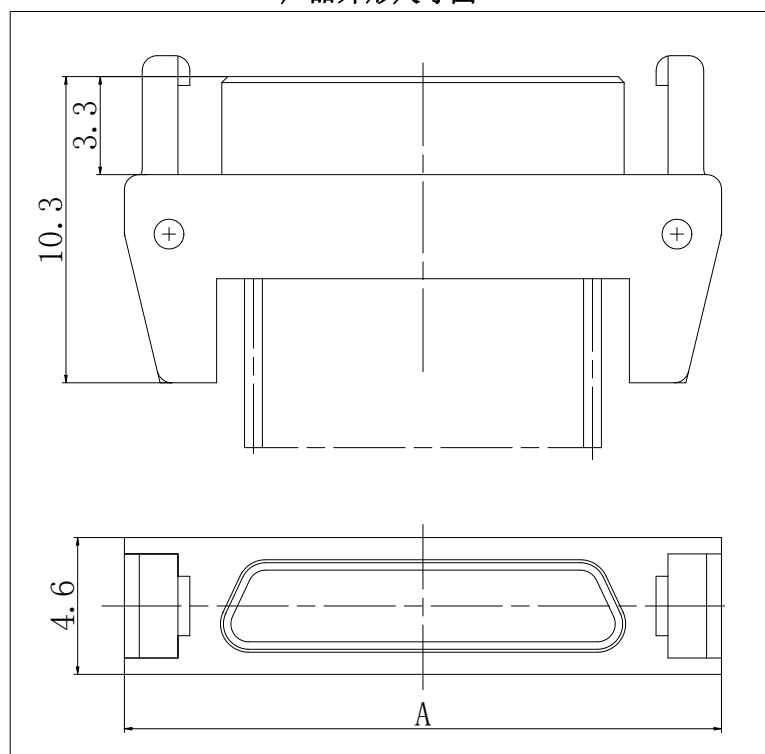
快锁型压接式插头系列：J20JA-□TJ

● 自由端快速锁紧式壳体结构产品

芯数：9、15、21、25、31、37



产品外形尺寸图



J20JA-□TJ

规格型号	A
J20JA-09TJ	12.48
J20JA-15TJ	15.33
J20JA-21TJ	18.18
J20JA-25TJ	20.08
J20JA-31TJ	22.93
J20JA-37TJ	25.78

### 相关描述：

连接器为自由端，不安装，一般与 J20JA-□ZKP 和 J20JA-□ZKL 中相应芯数的插座进行快速对接使用。

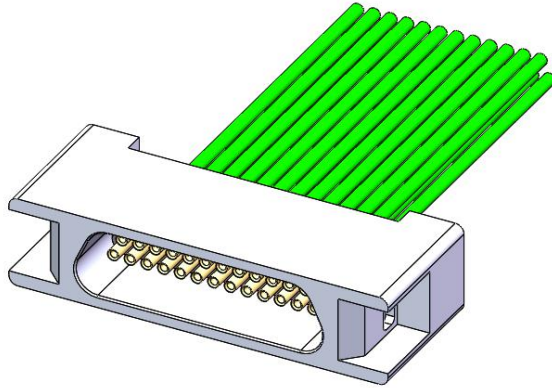


# J20J 系列微矩形电连接器

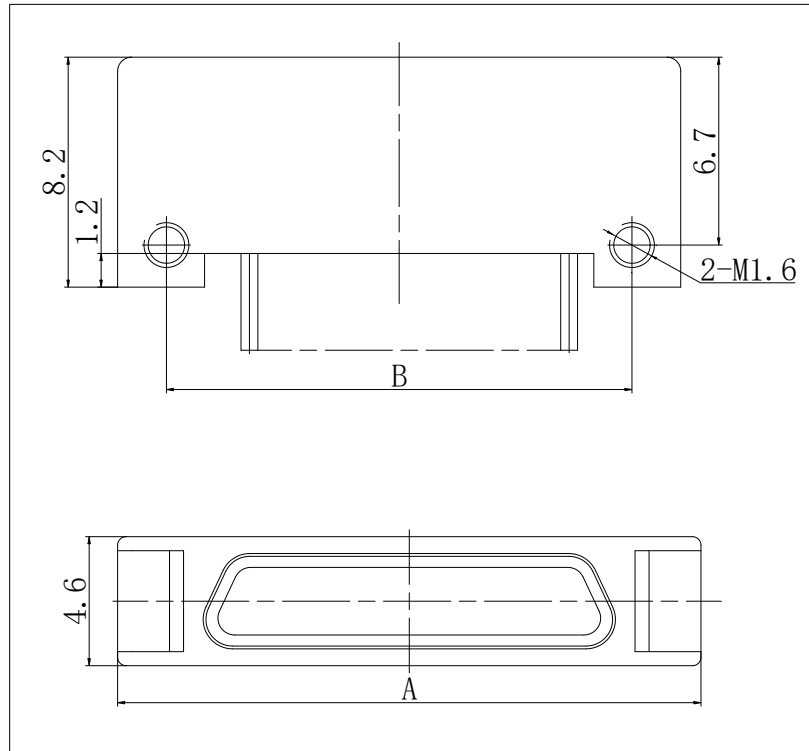
快锁型压接式插座系列: J20JA-□ZKP

● 固定端垂直安装快速锁紧结构产品

芯数: 9、15、21、25、31、37



产品外形尺寸图



J20JA-□ZKP

规格型号	A	B
J20JA-09TJ	12.48	9
J20JA-15TJ	15.33	11.85
J20JA-21TJ	18.18	14.7
J20JA-25TJ	20.08	16.6
J20JA-31TJ	22.93	19.45
J20JA-37TJ	25.78	22.3

## 相关描述:

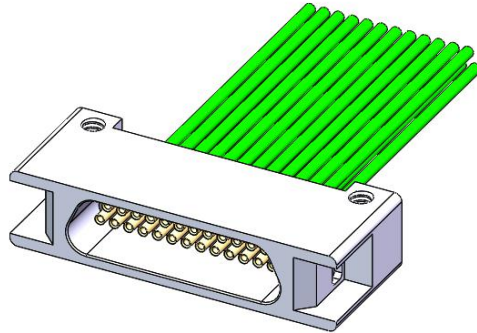
连接器为固定端, 垂直安装固定, 与 J20JA-□TJ 中相应芯数的插头进行快速对接使用。

# J20J 系列微矩形电连接器

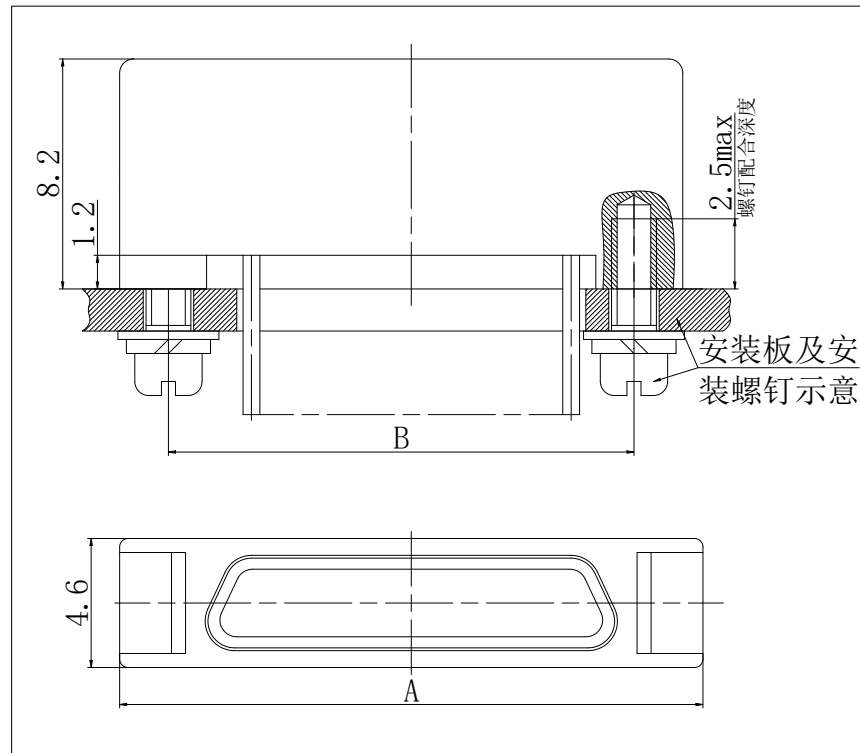
快锁型压接式插座系列：J20JA-□ZKL

● 固定端水平安装快速锁紧结构产品

芯数：9、15、21、25、31、37



产品外形尺寸图



J20JA-□ZKL

规格型号	A	B
J20JA-09ZK	12.48	9
J20JA-15ZK	15.33	11.85
J20JA-21ZK	18.18	14.7
J20JA-25ZK	20.08	16.6
J20JA-31ZK	22.93	19.45
J20JA-37ZK	25.78	22.3

## 相关描述：

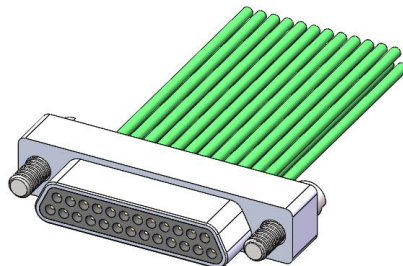
连接器为固定端，水平安装固定，与 J20JA-□TJ 中相应芯数的插头进行快速对接使用。

# J20J 系列微矩形电连接器

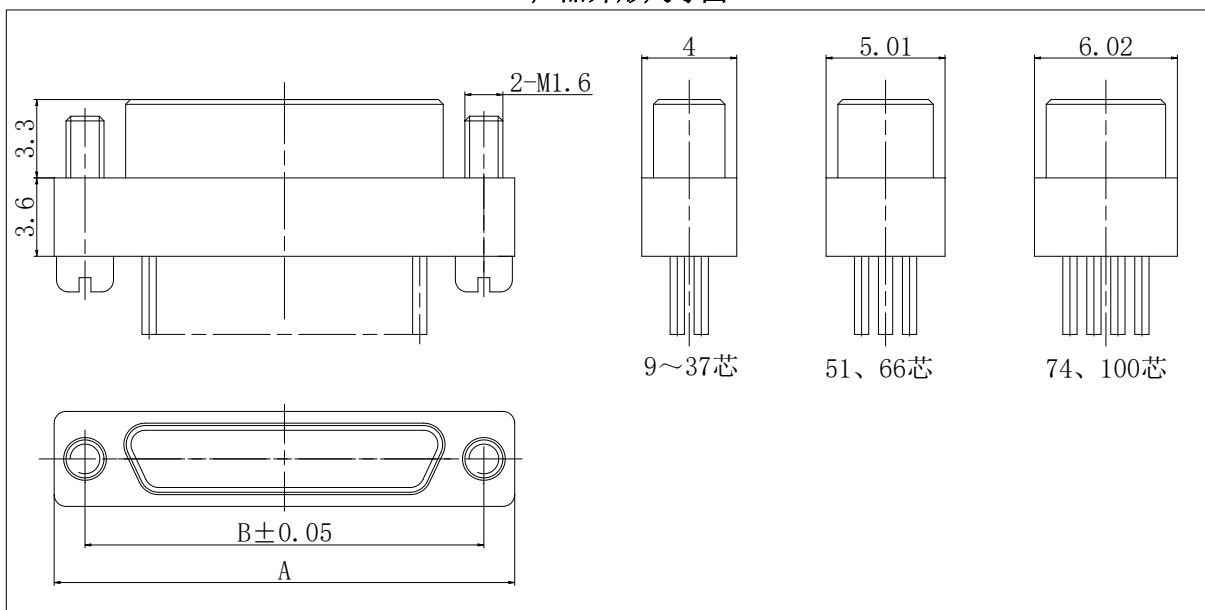
J20J 基本型压接式插头系列：J20J-□TJ-JC

● 自由端壳体结构产品

芯数：9、15、21、25、31、37、51、66、74、100



产品外形尺寸图



J20J-□TJ-JC

规格型号	A	B
J20J-09TJ-JC	11.8	9
J20J-15TJ-JC	14.65	11.85
J20J-21TJ-JC	17.5	14.7
J20J-25TJ-JC	19.4	16.6
J20J-31TJ-JC	22.25	19.45
J20J-37TJ-JC	25.1	22.3
J20J-51TJ-JC	24.15	21.35
J20J-66TJ-JC	28.9	26.1
J20J-74TJ-JC	26.05	23.25
J20J-100TJ-JC	31.92	29.12

**相关描述：**

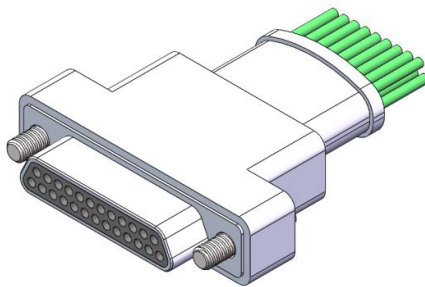
- 1、连接器为自由端，不安装，一般与带连接螺母的插座进行对接使用；
- 2、锁紧螺钉固定于外壳上，通常使用小型一字槽螺丝刀即可拧紧和拆卸。

# J20J 系列微矩形电连接器

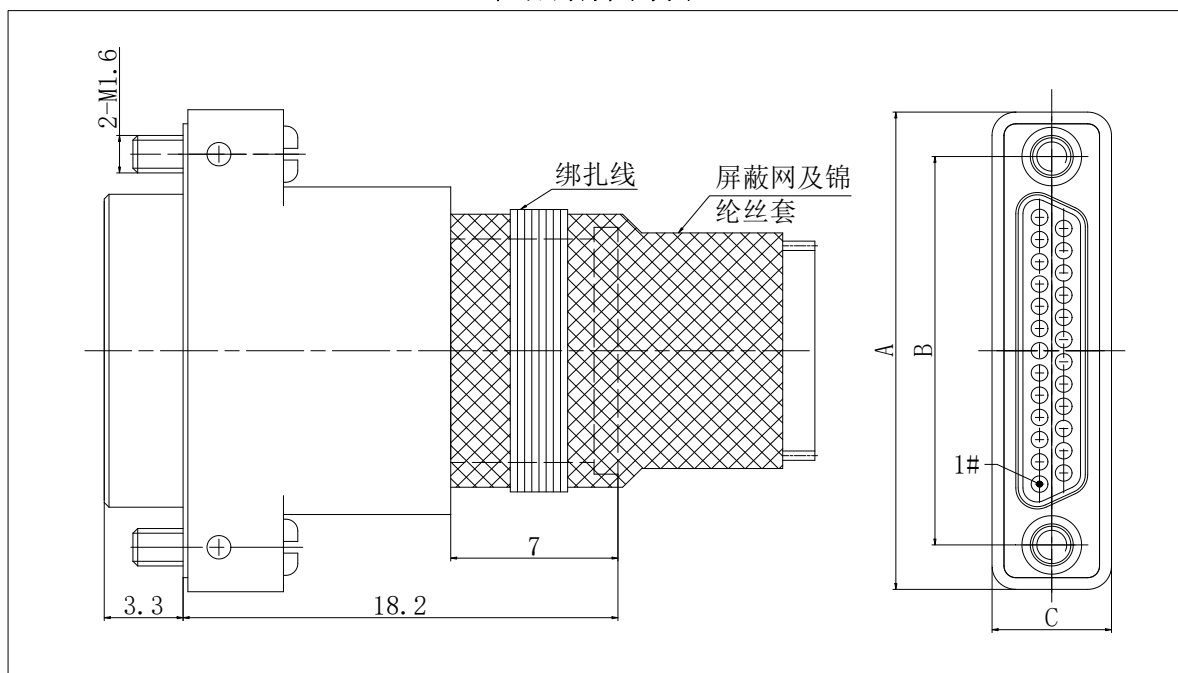
J20J 基本型压接式带尾罩插头系列：J20J-□TJ-JC-S

● 自由端壳体结构产品

芯数：9、15、21、25、31、37、51、66、74、100



产品外形尺寸图



J20J-□TJ-JC-S

规格型号	A	B	C
J20J-09TJ-JC-S	12.8	9	5
J20J-15TJ-JC-S	15.65	11.85	5
J20J-21TJ-JC-S	18.5	14.7	5
J20J-25TJ-JC-S	20.4	16.6	5
J20J-31TJ-JC-S	23.25	19.45	5
J20J-37TJ-JC-S	26.1	22.3	5
J20J-51TJ-JC-S	25.15	21.35	6.01
J20J-66TJ-JC-S	29.9	26.1	6.01
J20J-74TJ-JC-S	27.05	23.25	7.02
J20J-100TJ-JC-S	32.92	29.12	7.02

**相关描述：**

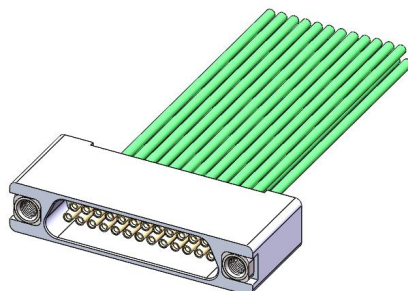
- 1、连接器带一体式尾罩，屏蔽网绑扎在尾罩上，从而实现整体屏蔽，尾罩不可拆卸；
- 2、连接器为自由端，不安装，一般与带连接螺母的插座进行对接使用；
- 3、电缆的处理：默认情况为先套屏蔽网，再套锦纶丝套，若需其他处理方式请在合同中注明。

# J20J 系列微矩形电连接器

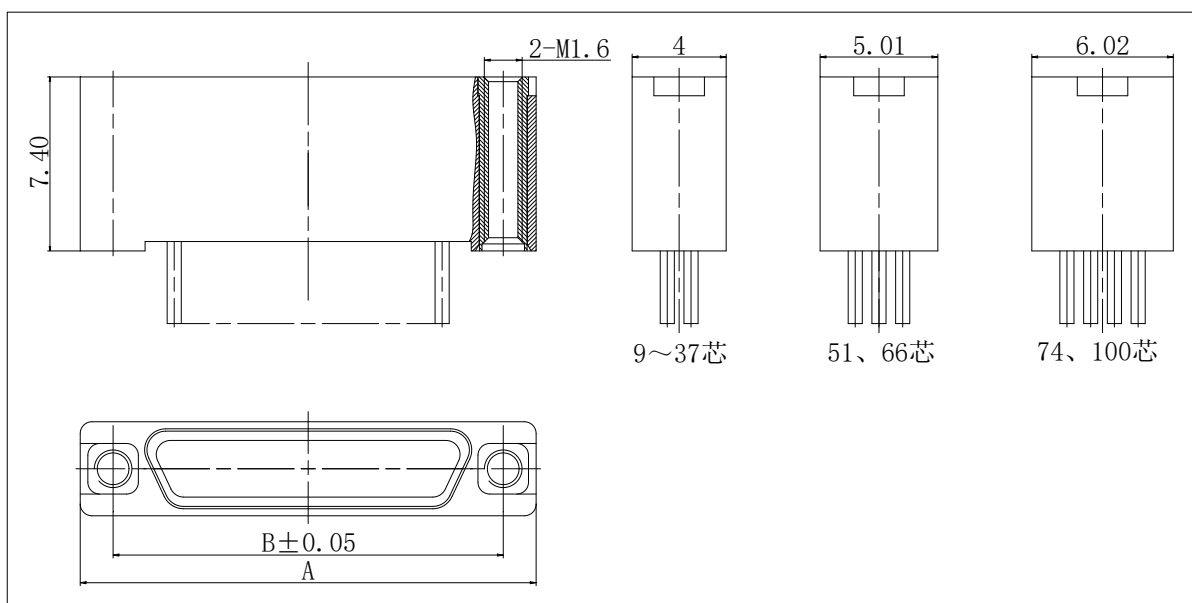
J20J 基本型压接式插座系列：J20J-□ZKP-TH

● 固定端壳体结构产品

芯数：9、15、21、25、31、37、51、66、74、100



产品外形尺寸图



J20J-□ZKP-TH

规格型号	A	B
J20J-09ZK-TH	11.8	9
J20J-15ZK-TH	14.65	11.85
J20J-21ZK-TH	17.5	14.7
J20J-25ZK-TH	19.4	16.6
J20J-31ZK-TH	22.25	19.45
J20J-37ZK-TH	25.1	22.3
J20J-51ZK-TH	24.15	21.35
J20J-66ZK-TH	28.9	26.1
J20J-74ZK-TH	26.05	23.25
J20J-100ZK-TH	31.92	29.12

**相关描述：**

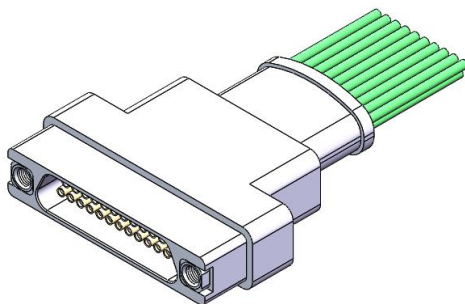
- 1、连接器为固定端，连接螺母为通螺纹结构，前半段螺纹用于与锁紧螺钉锁紧，后半段螺纹用于安装；
- 2、连接器一般与带锁紧螺钉插头进行对接。

# J20J 系列微矩形电连接器

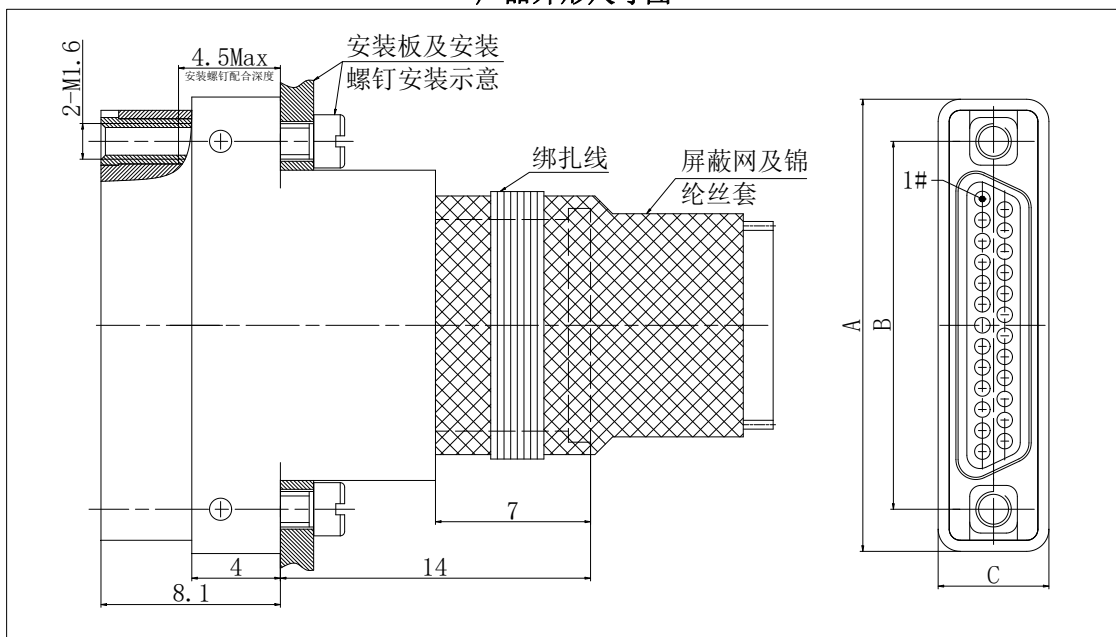
J20J 基本型压接式带尾罩插座系列：J20J-□ZKP-TH-S

● 固定端壳体结构产品

芯数：9、15、21、25、31、37、51、66、74、100



产品外形尺寸图



J20J-□ZKP-TH-S

规格型号	A	B	C
J20J-09ZKP-TH-S	12.8	9	5
J20J-15ZKP-TH-S	15.65	11.85	5
J20J-21ZKP-TH-S	18.5	14.7	5
J20J-25ZKP-TH-S	20.4	16.6	5
J20J-31ZKP-TH-S	23.25	19.45	5
J20J-37ZKP-TH-S	26.1	22.3	5
J20J-51ZKP-TH-S	25.15	21.35	6.01
J20J-66ZKP-TH-S	29.9	26.1	6.01
J20J-74ZKP-TH-S	27.05	23.25	7.02
J20J-100ZKP-TH-S	32.92	29.12	7.02

**相关描述：**

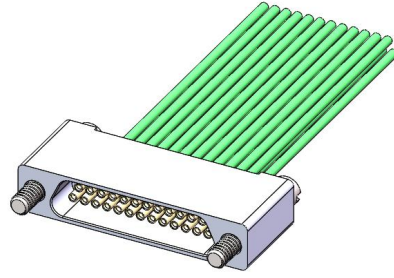
- 1、连接器带一体式尾罩，屏蔽网绑扎在尾罩上，从而实现整体屏蔽，尾罩不可拆卸；
- 2、连接器为固定端，一般与带锁紧螺钉的插头进行对接使用；
- 3、电缆的处理：默认情况为先套屏蔽网，再套锦纶丝套，若需其他处理方式请在合同中注明。

# J20J 系列微矩形电连接器

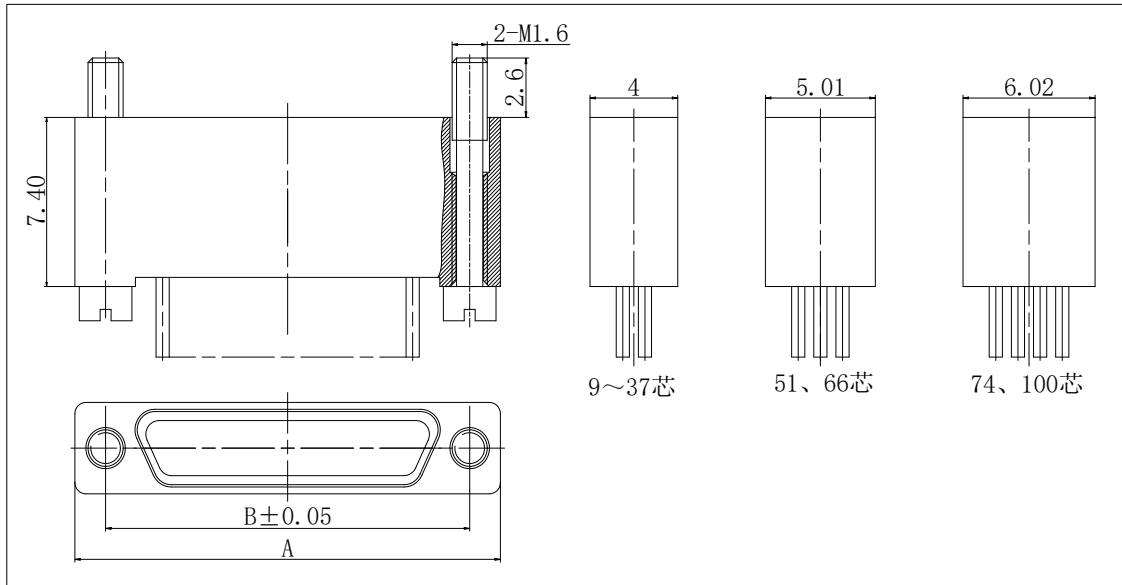
J20J 基本型压接式插座系列: J20J-□ZK-JC

● 自由端壳体结构产品

芯数: 9、15、21、25、31、37、51、66、74、100



产品外形尺寸图



J20J-□ZK-JC

规格型号	A	B
J20J-09ZK-TH	11.8	9
J20J-15ZK-TH	14.65	11.85
J20J-21ZK-TH	17.5	14.7
J20J-25ZK-TH	19.4	16.6
J20J-31ZK-TH	22.25	19.45
J20J-37ZK-TH	25.1	22.3
J20J-51ZK-TH	24.15	21.35
J20J-66ZK-TH	28.9	26.1
J20J-74ZK-TH	26.05	23.25
J20J-100ZK-TH	31.92	29.12

**相关描述:**

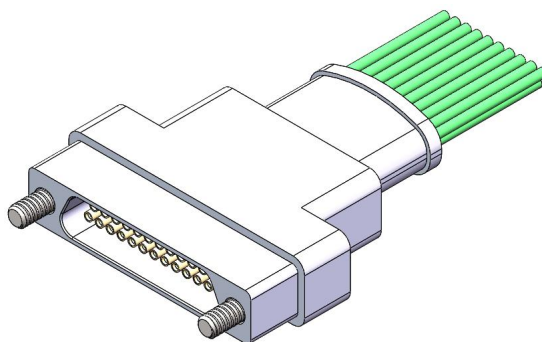
连接器为自由端, 连接器一般与带连接螺母的插头进行对接。

# J20J 系列微矩形电连接器

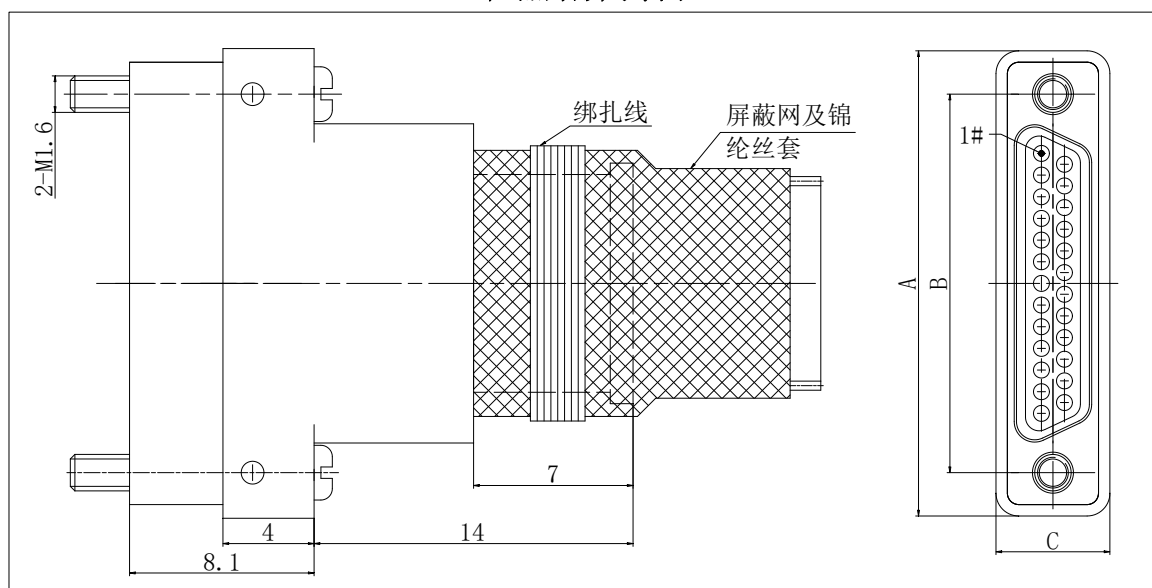
J20J 基本型压接式插座系列: J20J-□ZK-JC-S

● 自由端壳体结构产品

芯数: 9、15、21、25、31、37、51、66、74、100



产品外形尺寸图



J20J-□ZK-JC-S

规格型号	A	B	C
J20J-09ZK-JC-S	12.8	9	5
J20J-15ZK-JC-S	15.65	11.85	5
J20J-21ZK-JC-S	18.5	14.7	5
J20J-25ZK-JC-S	20.4	16.6	5
J20J-31ZK-JC-S	23.25	19.45	5
J20J-37ZK-JC-S	26.1	22.3	5
J20J-51ZK-JC-S	25.15	21.35	6.01
J20J-66ZK-JC-S	29.9	26.1	6.01
J20J-74ZK-JC-S	27.05	23.25	7.02
J20J-100ZK-JC-S	32.92	29.12	7.02

**相关描述:**

- 1、连接器带一体式尾罩，屏蔽网绑扎在尾罩上，从而实现整体屏蔽，尾罩不可拆卸；
- 2、连接器为自由端，一般与带连接螺母的插头进行对接使用；
- 3、电缆的处理：默认情况为先套屏蔽网，再套锦纶丝套，若需其他处理方式请在合同中注明。

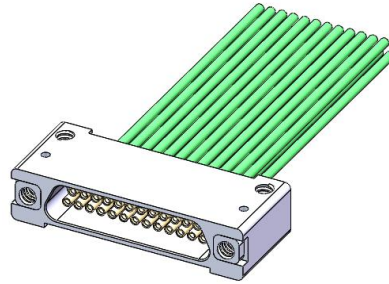


# J20J 系列微矩形电连接器

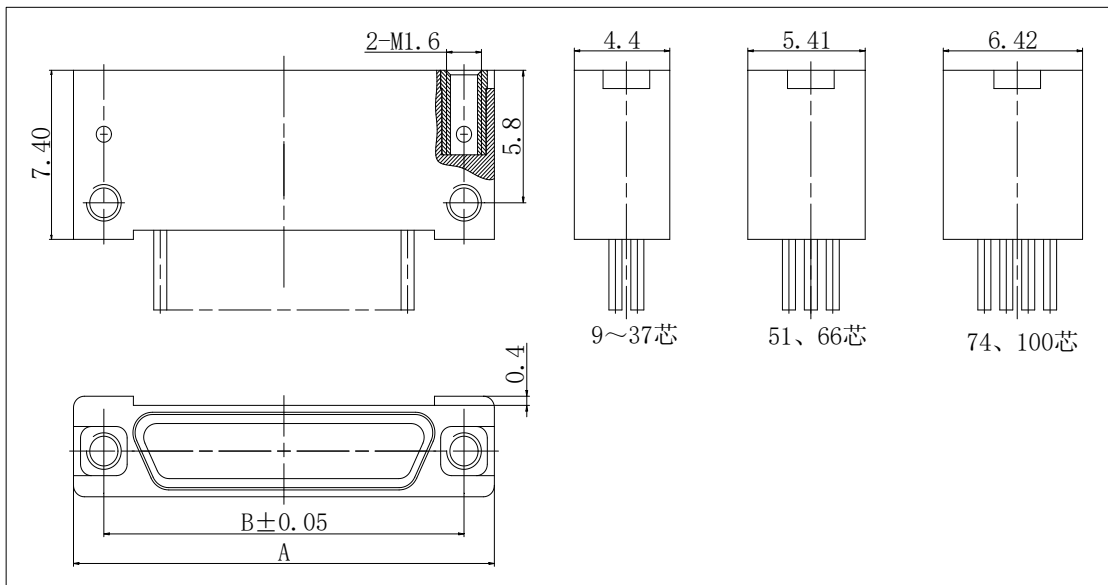
J20J 基本型压接式插座系列：J20J-□ZKL-TH

● 固定端水平安装壳体结构产品

芯数：9、15、21、25、31、37、51、66、74、100



产品外形尺寸图



J20J-□ZKL-TH

规格型号	A	B
J20J-09ZK-TH	11.8	9
J20J-15ZK-TH	14.65	11.85
J20J-21ZK-TH	17.5	14.7
J20J-25ZK-TH	19.4	16.6
J20J-31ZK-TH	22.25	19.45
J20J-37ZK-TH	25.1	22.3
J20J-51ZK-TH	24.15	21.35
J20J-66ZK-TH	28.9	26.1
J20J-74ZK-TH	26.05	23.25
J20J-100ZK-TH	31.92	29.12

## 相关描述：

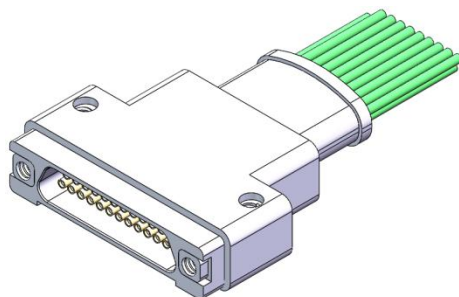
- 1、连接器为水平安装，安装时长排贴安装板；
- 2、连接器一般与带锁紧螺钉插头进行对接。

# J20J 系列微矩形电连接器

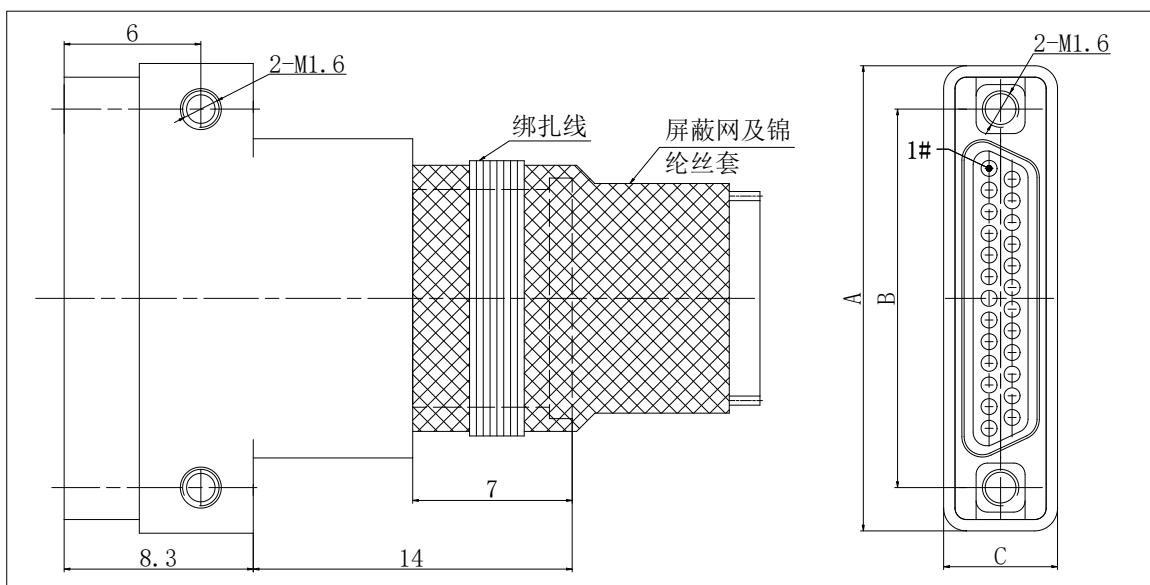
J20J 基本型压接式带尾罩插座系列：J20J-□ZKL-TH-S

● 固定端水平安装壳体结构产品

芯数：9、15、21、25、31、37、51、66、74、100



产品外形尺寸图



J20J-□ZKL-TH-S

规格型号	A	B	C
J20J-09ZKL-TH-S	12.8	9	5
J20J-15ZKL-TH-S	15.65	11.85	5
J20J-21ZKL-TH-S	18.5	14.7	5
J20J-25ZKL-TH-S	20.4	16.6	5
J20J-31ZKL-TH-S	23.25	19.45	5
J20J-37ZKL-TH-S	26.1	22.3	5
J20J-51ZKL-TH-S	25.15	21.35	6.01
J20J-66ZKL-TH-S	29.9	26.1	6.01
J20J-74ZKL-TH-S	27.05	23.25	7.02
J20J-100ZKL-TH-S	32.92	29.12	7.02

## 相关描述：

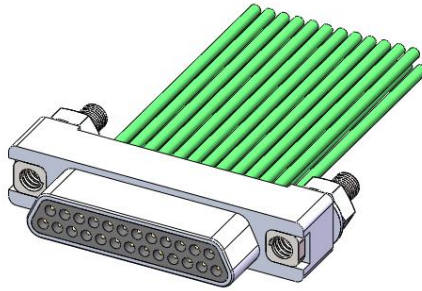
- 1、连接器带一体式尾罩，屏蔽网绑扎在尾罩上，从而实现整体屏蔽，尾罩不可拆卸；
- 2、连接器为固定端，一般与带锁紧螺钉的插头进行对接使用；
- 3、电缆的处理：默认情况为先套屏蔽网，再套锦纶丝套，若需其他处理方式请在合同中注明。

# J20J 系列微矩形电连接器

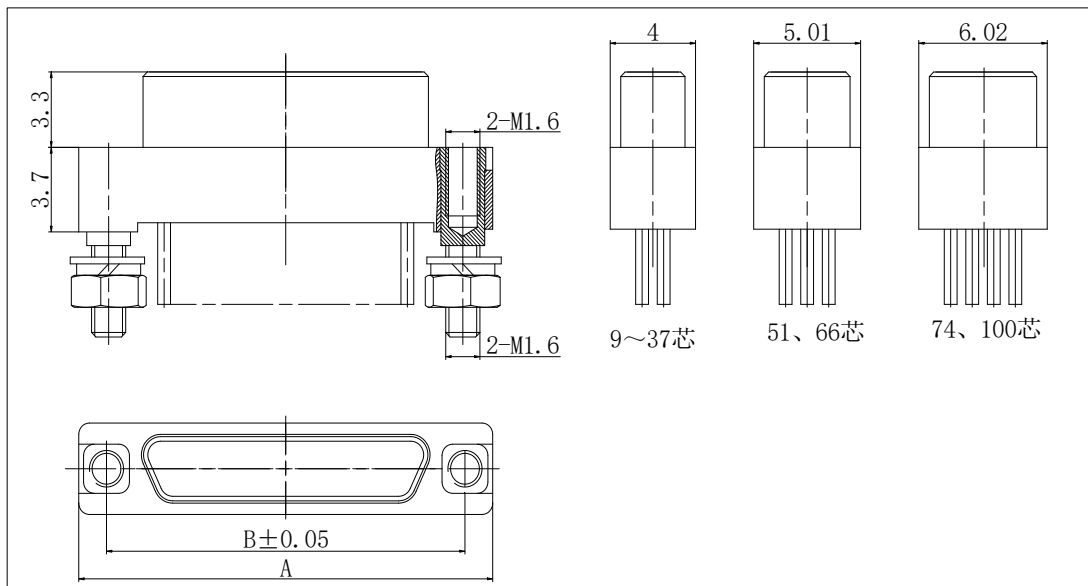
J20J 基本型压接式插头系列：J20J-□TJP-TH

● 固定端垂直安装壳体结构产品

芯数：9、15、21、25、31、37、51、66、74、100



产品外形尺寸图



J20J-□TJP-TH

规格型号	A	B
J20J-09TJ-TH	11.8	9
J20J-15TJ-TH	14.65	11.85
J20J-21TJ-TH	17.5	14.7
J20J-25TJ-TH	19.4	16.6
J20J-31TJ-TH	22.25	19.45
J20J-37TJ-TH	25.1	22.3
J20J-51TJ-TH	24.15	21.35
J20J-66TJ-TH	28.9	26.1
J20J-74TJ-TH	26.05	23.25
J20J-100TJ-TH	31.92	29.12

**相关描述：**

连接器为垂直安装，一般与带锁紧螺钉插座进行对接；

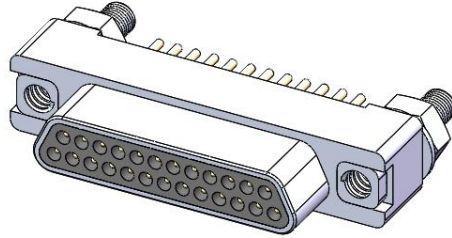
# J20J 系列微矩形电连接器

J20J 直插印制板插头系列：J20J-□TJN-TH

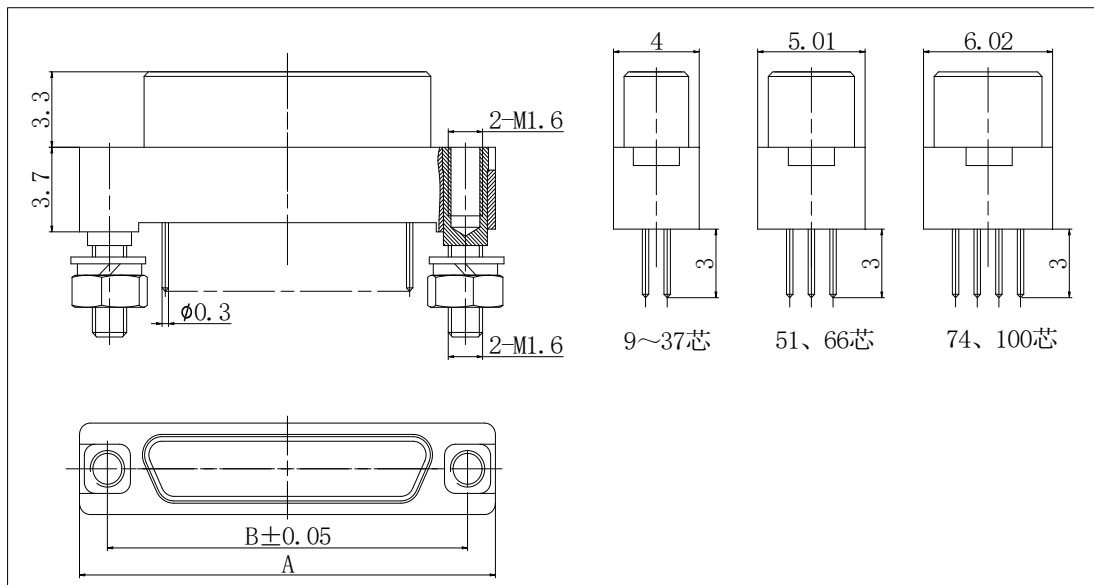
● 固定端垂直安装壳体结构产品

适用于印制板，网络间距（孔距×排距）：0.95×1.01

芯数：9、15、21、25、31、37、51、66、74、100



产品外形尺寸图



J20J-□TJN-TH

规格型号	A	B
J20J-09TJN-TH	11.8	9
J20J-15TJN-TH	14.65	11.85
J20J-21TJN-TH	17.5	14.7
J20J-25TJN-TH	19.4	16.6
J20J-31TJN-TH	22.25	19.45
J20J-37TJN-TH	25.1	22.3
J20J-51TJN-TH	24.15	21.35
J20J-66TJN-TH	28.9	26.1
J20J-74TJN-TH	26.05	23.25
J20J-100TJN-TH	31.92	29.12

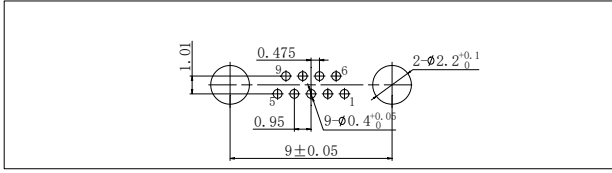
**相关描述：**

- 1、连接器引脚长度为 3mm，若需其他长度需进行定制；
- 2、连接器一般与带锁紧螺钉插座进行对接。

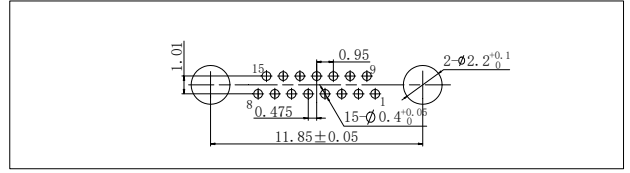
# J20J 系列微矩形电连接器

印制板开口尺寸 (仅供参考)

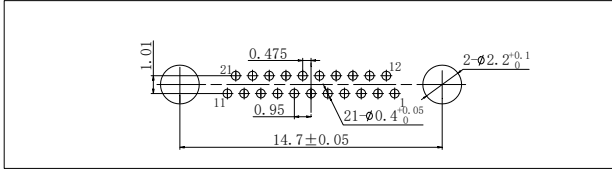
J20J-9TJN-TH



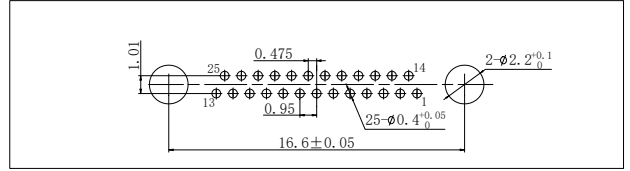
J20J-15TJN-TH



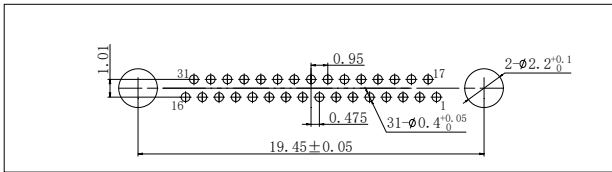
J20J-21TJN-TH



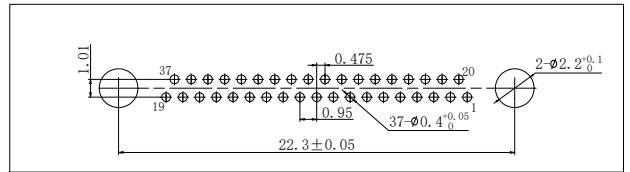
J20J-25TJN-TH



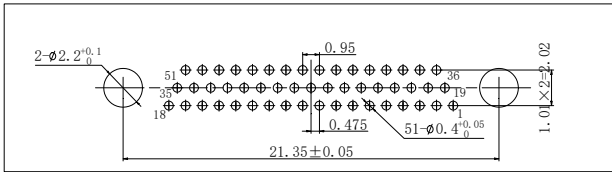
J20J-31TJN-TH



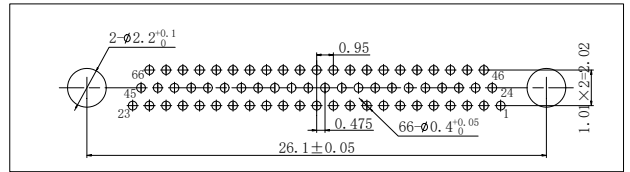
J20J-37TJN-TH



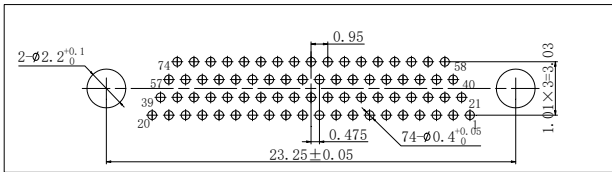
J20J-51TJN-TH



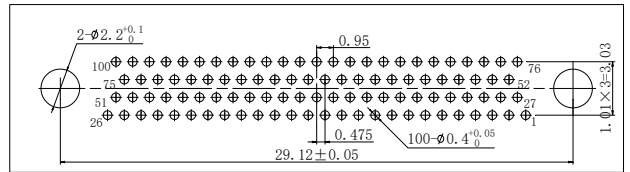
J20J-66TJN-TH



J20J-74TJN-TH



J20J-100TJN-TH



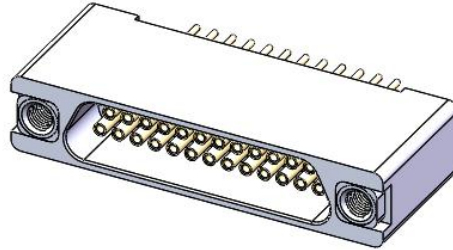
# J20J 系列微矩形电连接器

J20J 直插印制板插座系列: J20J-□ZKN-TH

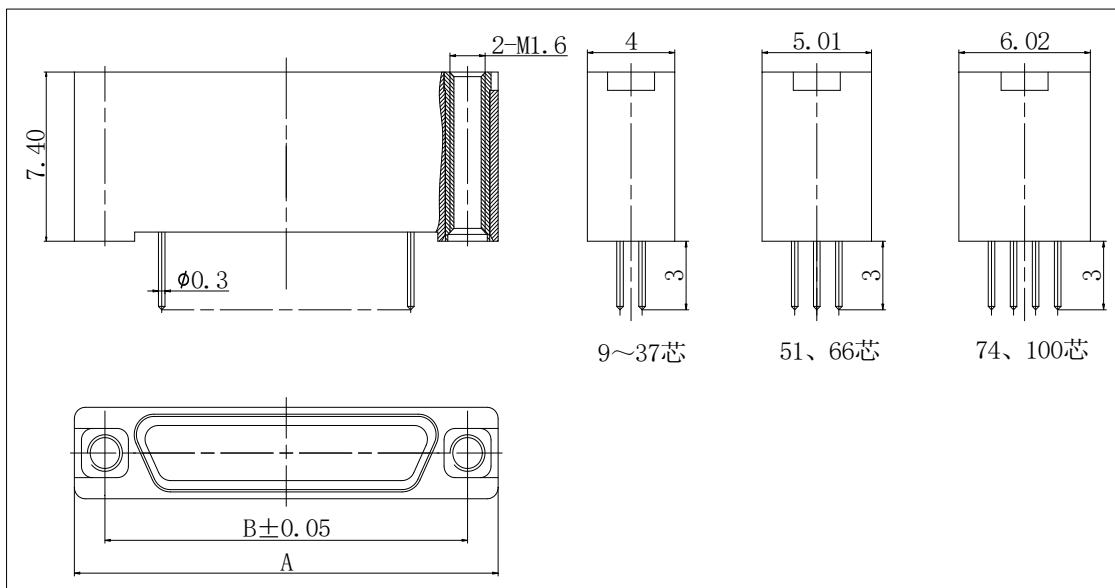
● 固定端垂直安装壳体结构产品

适用于印制板, 网络间距(孔距×排距): 0.95×1.01

芯数: 9、15、21、25、31、37、51、66、74、100



产品外形尺寸图



J20J-□ZKN-TH

规格型号	A	B
J20J-09ZKN-TH	11.8	9
J20J-15ZKN-TH	14.65	11.85
J20J-21ZKN-TH	17.5	14.7
J20J-25ZKN-TH	19.4	16.6
J20J-31ZKN-TH	22.25	19.45
J20J-37ZKN-TH	25.1	22.3
J20J-51ZKN-TH	24.15	21.35
J20J-66ZKN-TH	28.9	26.1
J20J-74ZKN-TH	26.05	23.25
J20J-100ZKN-TH	31.92	29.12

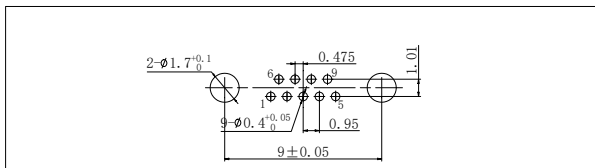
**相关描述:**

- 1、连接器引脚长度为 3mm, 若需其他长度需进行定制;
- 2、连接器一般与带锁紧螺钉插头进行对接。

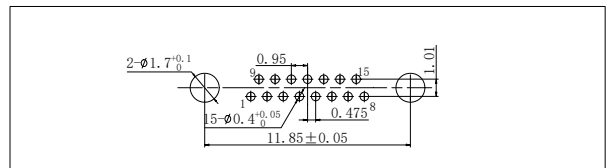
# J20J 系列微矩形电连接器

印制板开口尺寸 (仅供参考)

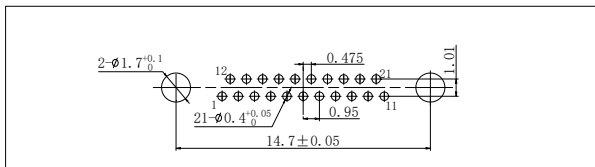
J20J-9ZKN-TH



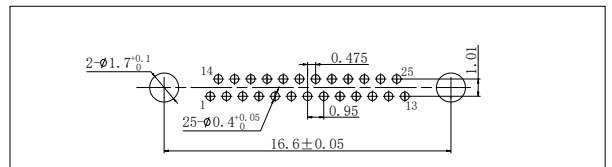
J20J-15ZKN-TH



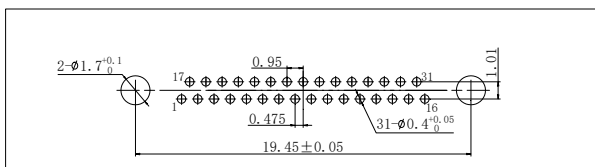
J20J-21ZKN-TH



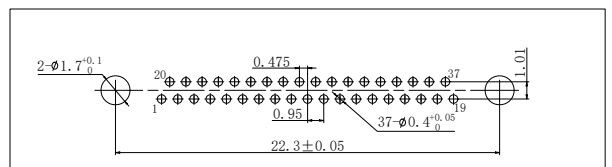
J20J-25ZKN-TH



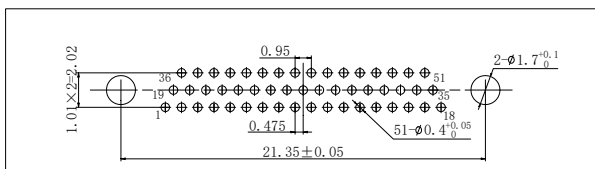
J20J-31ZKN-TH



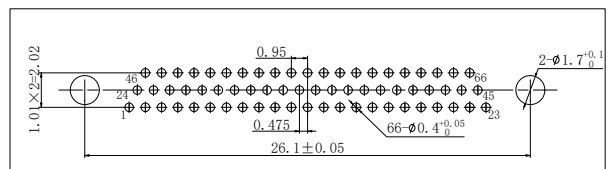
J20J-37ZKN-TH



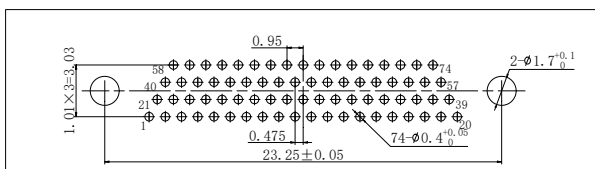
J20J-51ZKN-TH



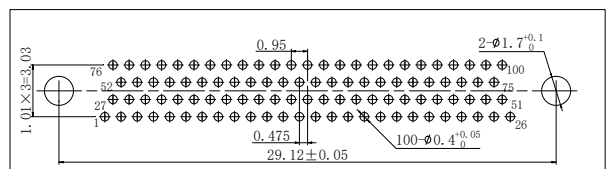
J20J-66ZKN-TH



J20J-74ZKN-TH



J20J-100ZKN-TH

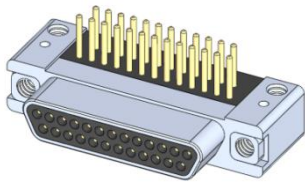


# J20J 系列微矩形电连接器

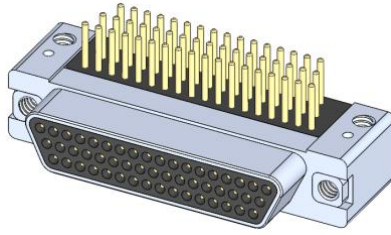
## J20J 弯插印制板插头系列: J20J-□TJW-TH

适用于印制板厚度:2mm(max), 网络间距(间距×排距): 0.95×1.5

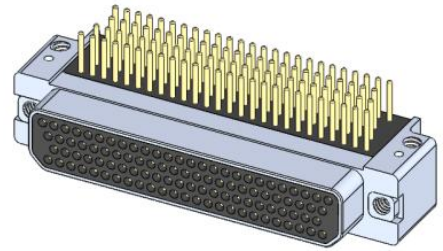
芯数: 9、15、21、25、31、37、51、66、74、100



J20J-25TJW-TH

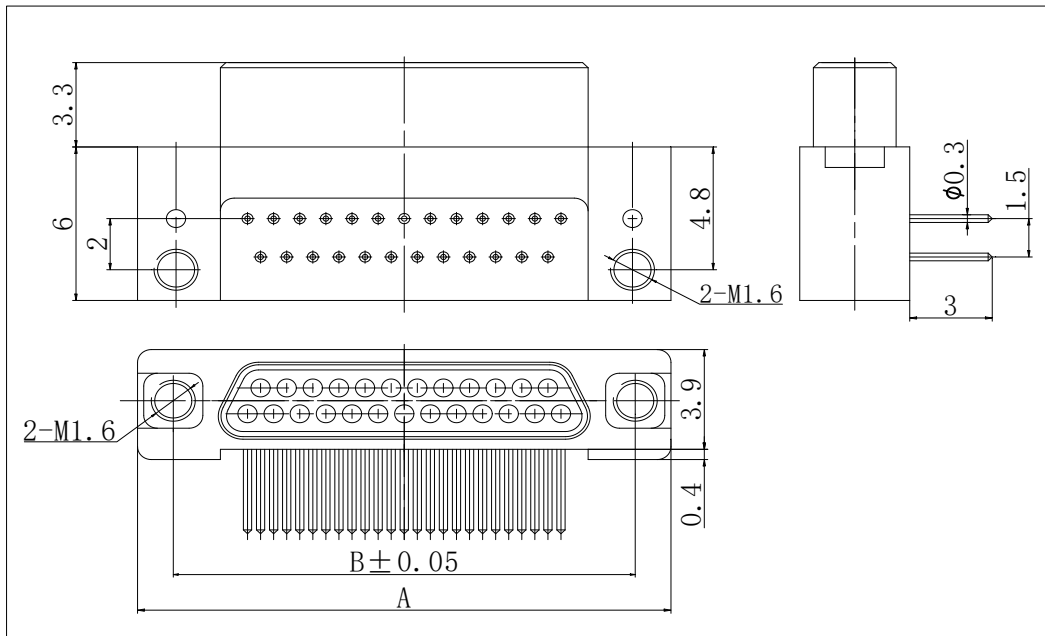


J20J-51TJW-TH



J20J-100TJW-TH

### 产品外形尺寸图



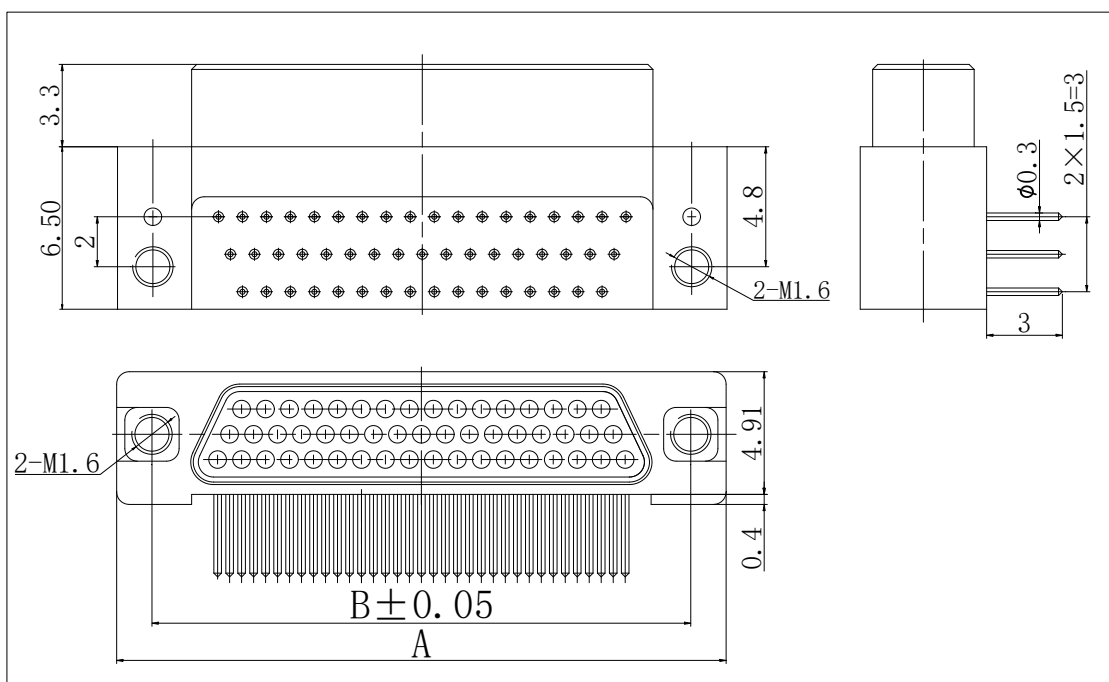
J20J-□TJW-TH (9、15、21、25、31、37)

规格型号	A	B
J20J-09TJW-TH	11.8	9
J20J-15TJW-TH	14.65	11.85
J20J-21TJW-TH	17.5	14.7
J20J-25TJW-TH	19.4	16.6
J20J-31TJW-TH	22.25	19.45
J20J-37TJW-TH	25.1	22.3



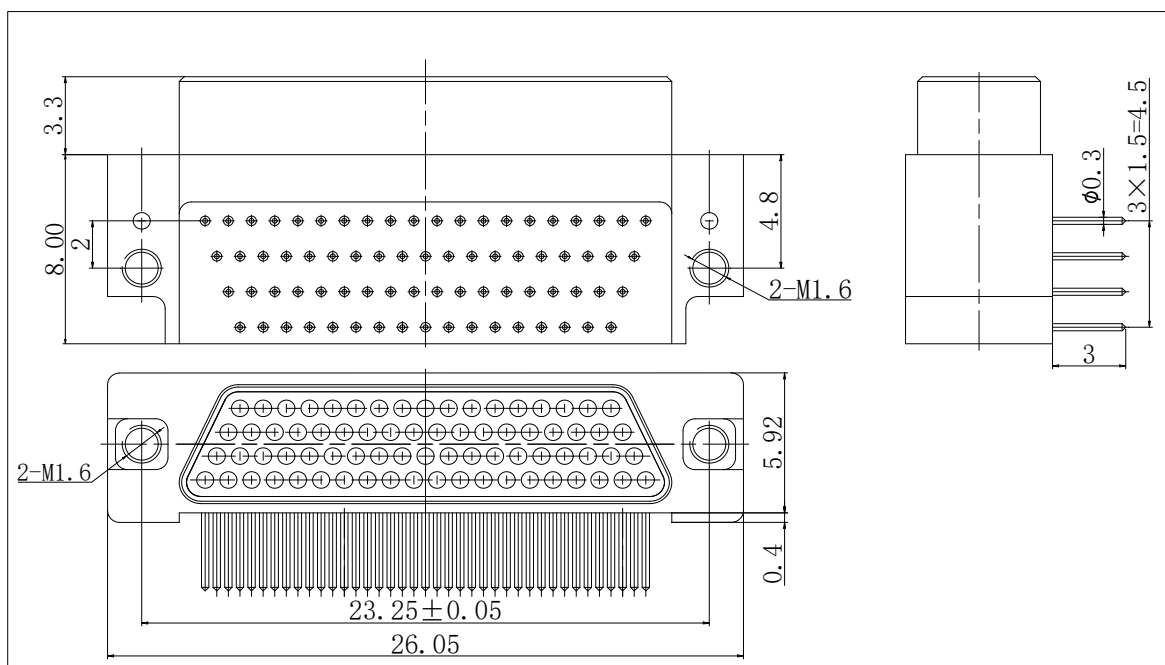
# J20J 系列微矩形电连接器

## 产品外形尺寸图



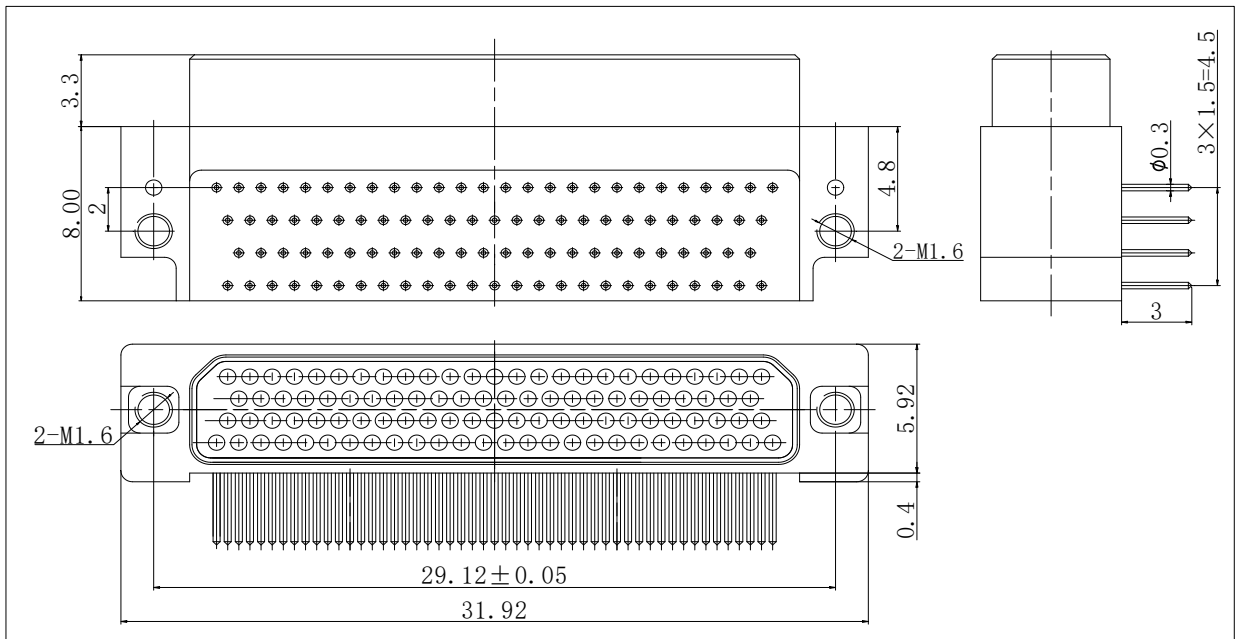
J20J-□TJW-TH (51、66)

规格型号	A	B
J20J-51TJW-TH	24.15	21.35
J20J-66TJW-TH	28.9	26.1



J20J-74TJW-TH

## J20J 系列微矩形电连接器



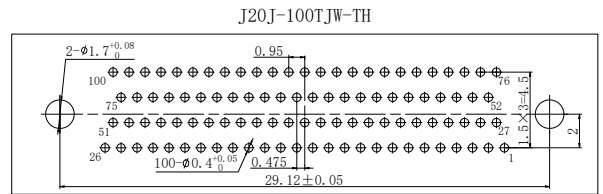
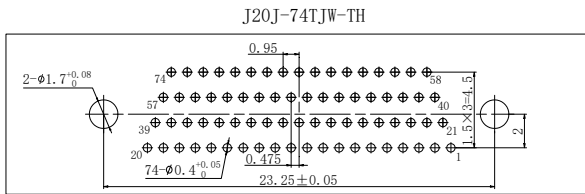
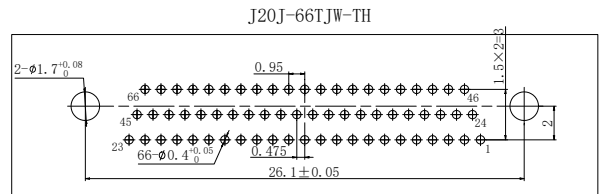
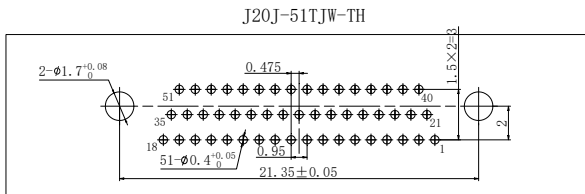
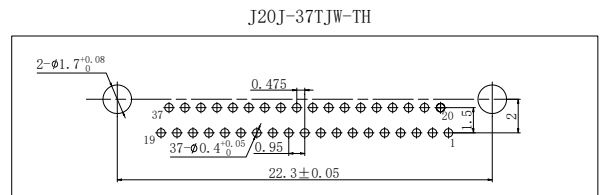
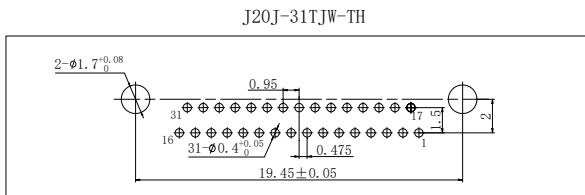
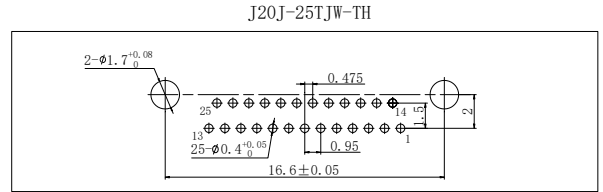
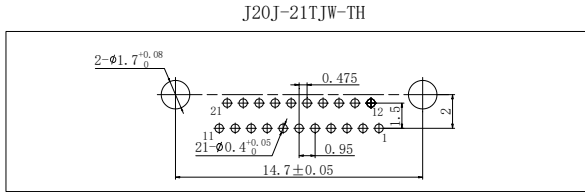
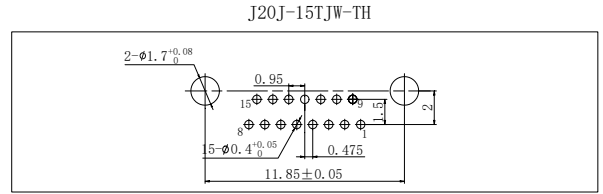
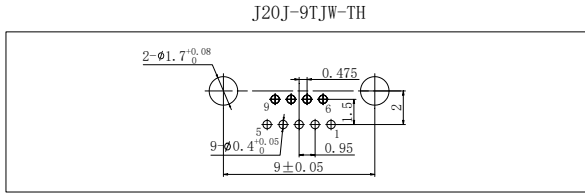
J20J-100TJW-TH

### 相关描述:

- 1、连接器引脚长度为 3mm，若需其他长度需进行定制；
- 2、连接器一般与带锁紧螺钉插座进行对接。

# J20J 系列微矩形电连接器

## 印制板开口尺寸 (仅供参考)

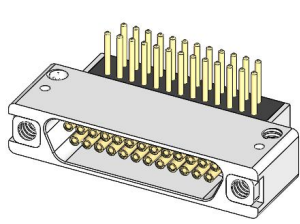


# J20J 系列微矩形电连接器

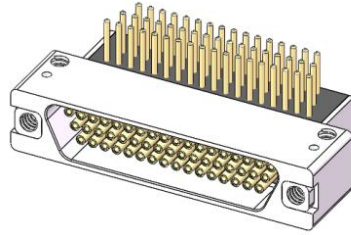
## J20J 弯插印制板插座系列: J20J-□ZKW-TH

适用于印制板厚度:2mm(max), 网络间距(间距×排距): 0.95×1.5

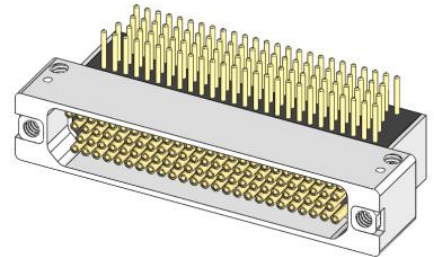
芯数: 9、15、21、25、31、37、51、66、74、100



J20J-25ZKW-TH

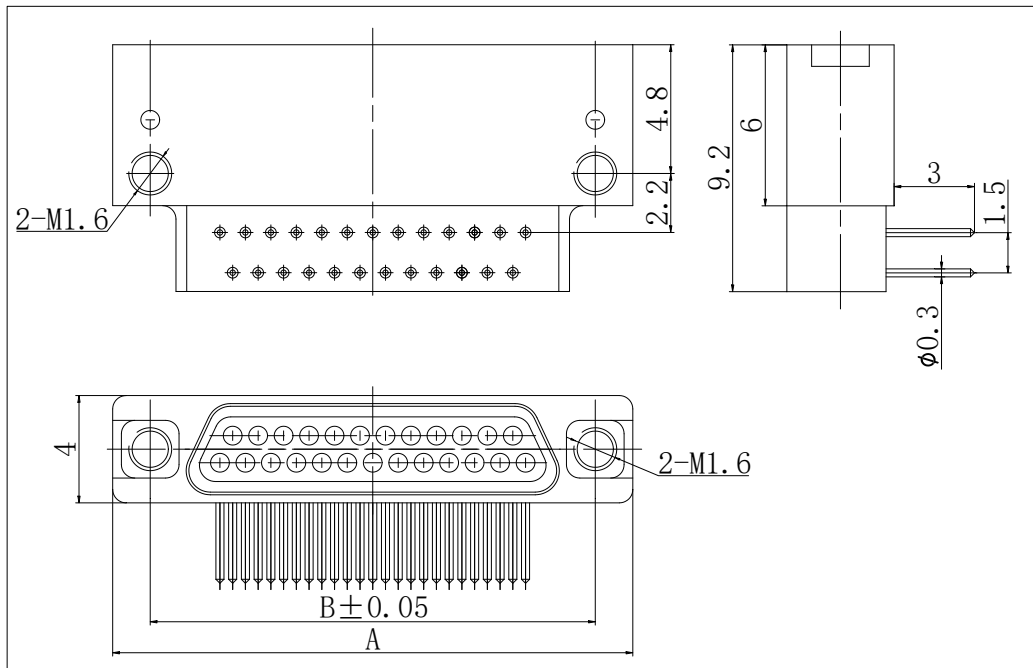


J20J-51ZKW-TH



J20J-100ZKW-TH

### 产品外形尺寸图

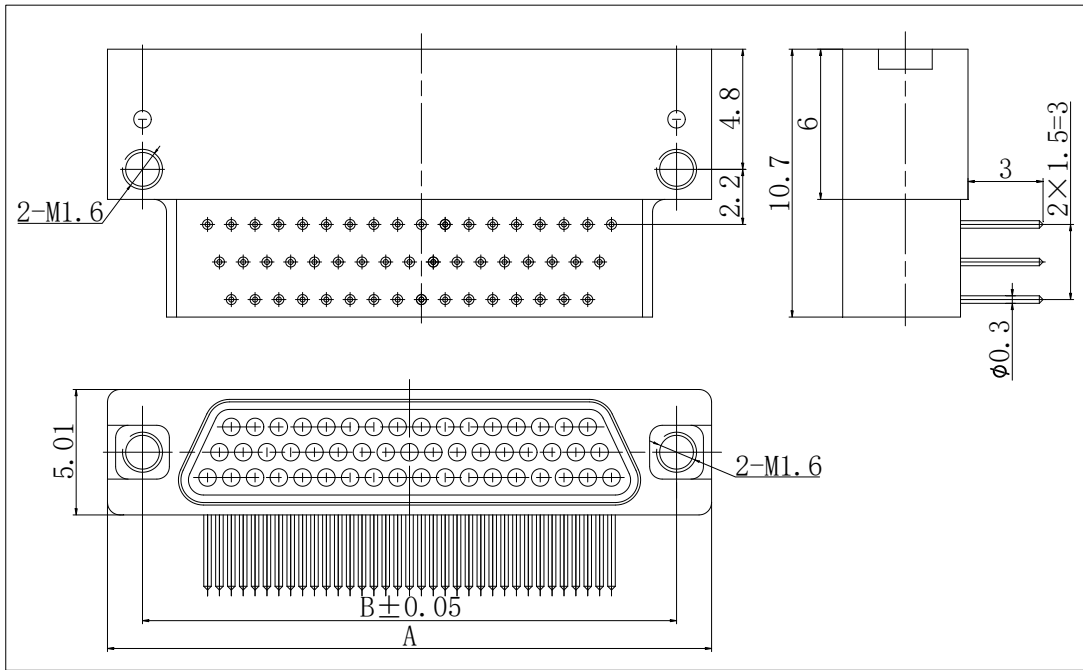


J20J-□ZKW-TH (9、15、21、25、31、37)

规格型号	A	B
J20J-09ZKW-TH	11.8	9
J20J-15ZKW-TH	14.65	11.85
J20J-21ZKW-TH	17.5	14.7
J20J-25ZKW-TH	19.4	16.6
J20J-31ZKW-TH	22.25	19.45
J20J-37ZKW-TH	25.1	22.3

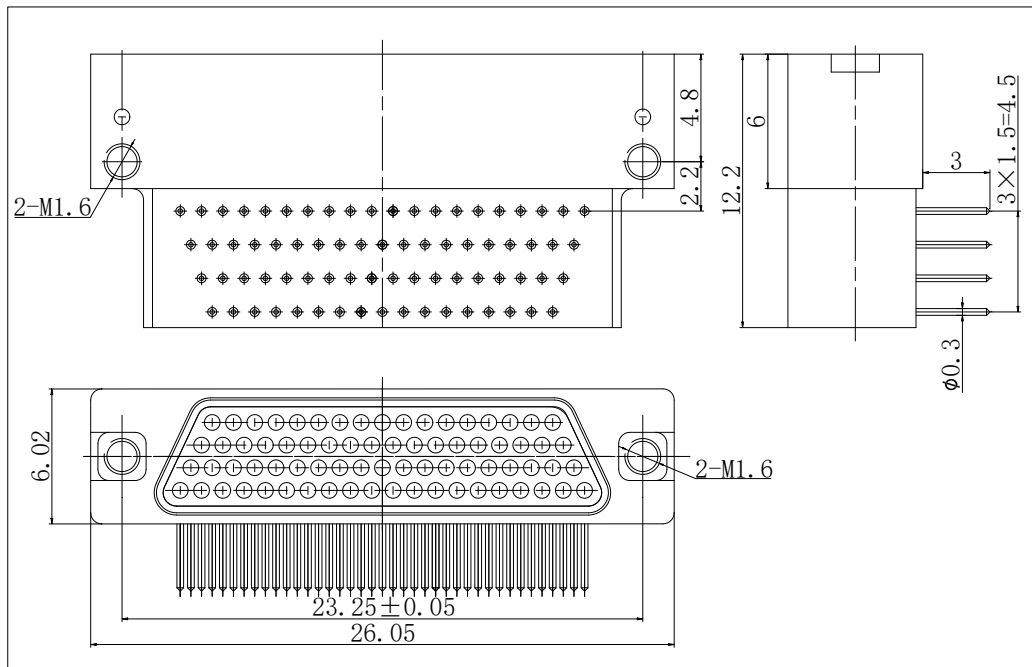
# J20J 系列微矩形电连接器

## 产品外形尺寸图



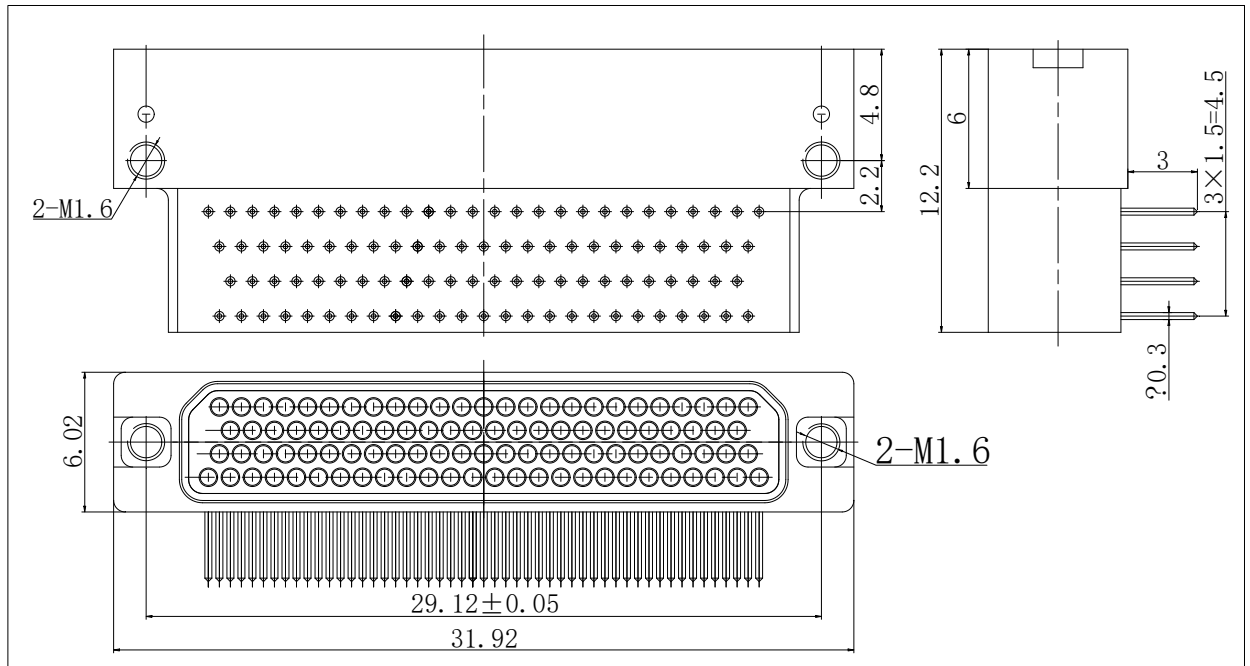
J20J-□ZKW-TH (51、66)

规格型号	A	B
J20J-51TJW-TH	24.15	21.35
J20J-66TJW-TH	28.9	26.1



J20J-74ZKW-TH

## J20J 系列微矩形电连接器



J20J-100ZKW-TH

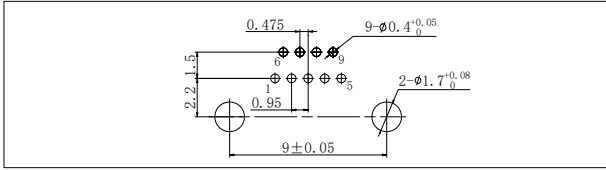
### 相关描述:

- 1、连接器引脚长度为 3mm，若需其他长度需进行定制；
- 2、连接器一般与带锁紧螺钉插头进行对接。

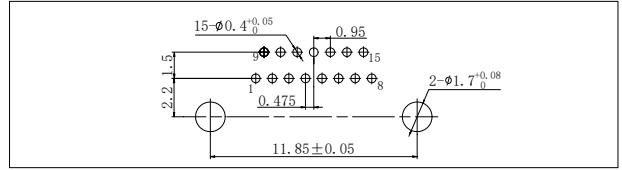
# J20J 系列微矩形电连接器

印制板开口尺寸 (仅供参考)

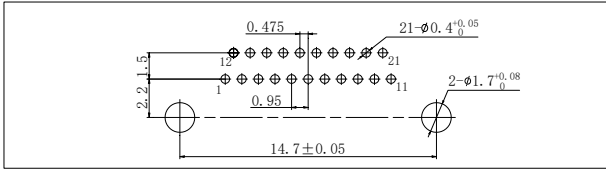
J20J-9ZKW-TH



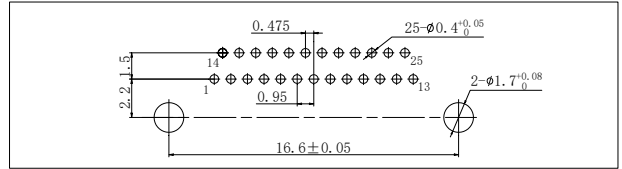
J20J-15ZKW-TH



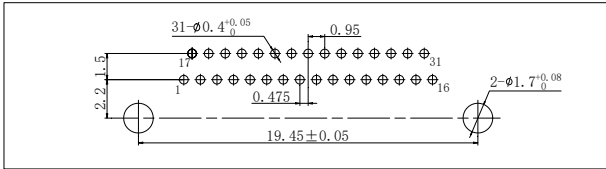
J20J-21ZKW-TH



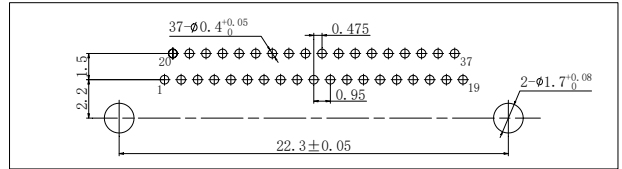
J20J-25ZKW-TH



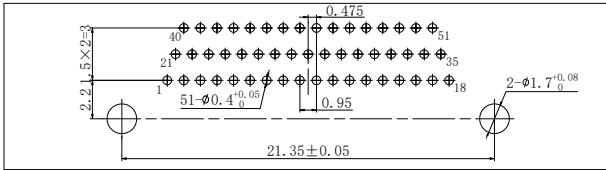
J20J-31ZKW-TH



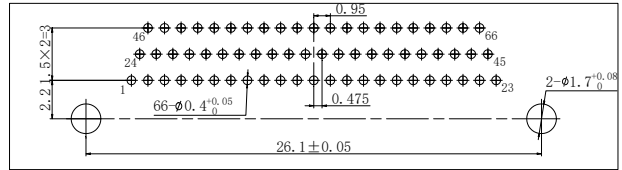
J20J-37ZKW-TH



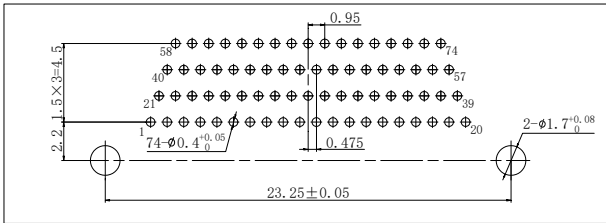
J20J-51ZKW-TH



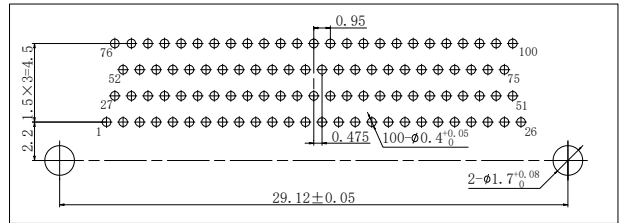
J20J-66ZKW-TH



J20J-74ZKW-TH



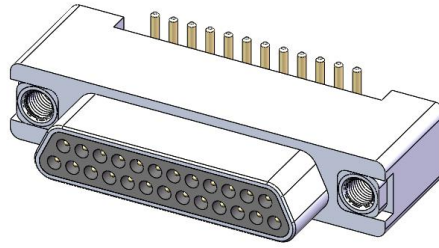
J20J-100ZKW-TH



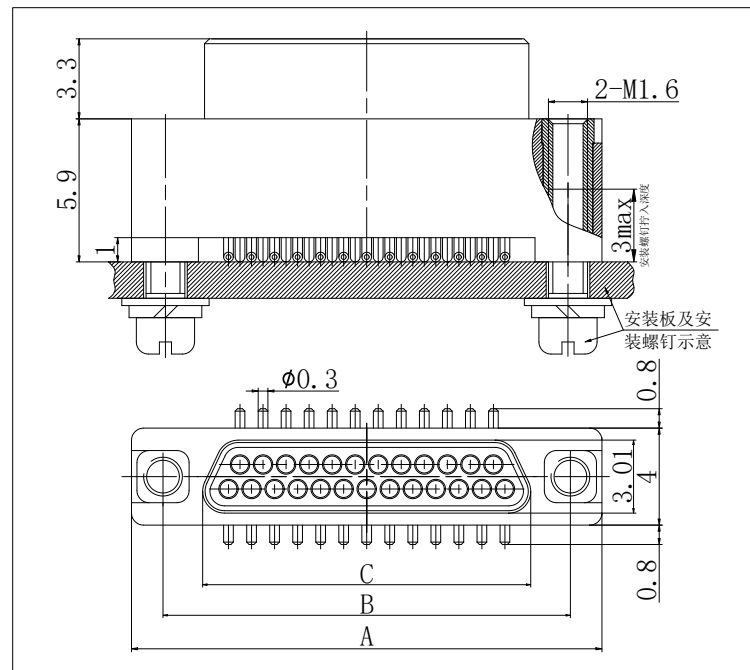
# J20J 系列微矩形电连接器

## J20J 垂直表贴插头系列：J20J-□TJDP-TH

适用于印制板无需进行开制安装孔的情况，采用 SMT 技术焊接使用  
芯数：9、15、21、25、31、37



产品外形尺寸图



J20J-□TJDP-TH

规格型号	A	B
J20J-09TJD-TH	11.8	9
J20J-15TJD-TH	14.65	11.85
J20J-21TJD-TH	17.5	14.7
J20J-25TJD-TH	19.4	16.6
J20J-31TJD-TH	22.25	19.45
J20J-37TJD-TH	25.1	22.3

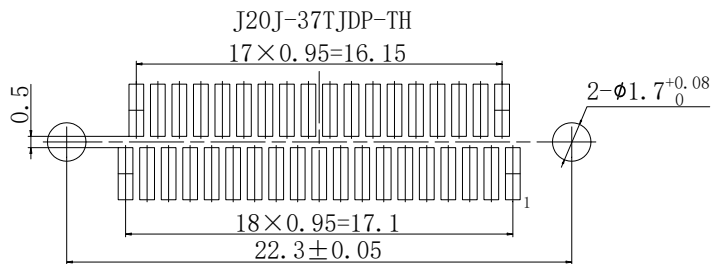
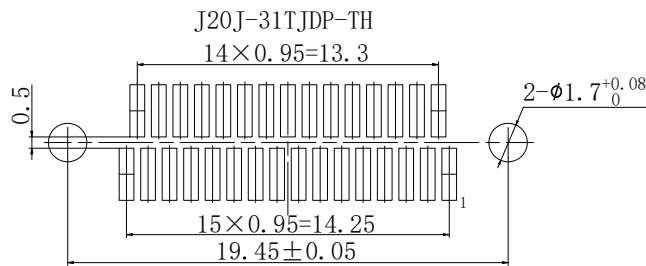
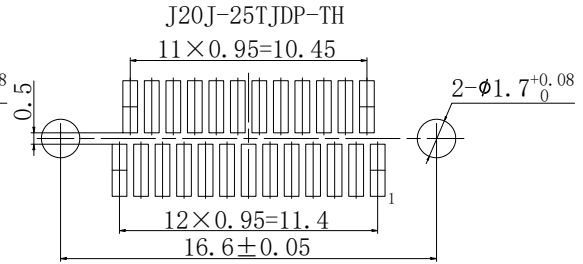
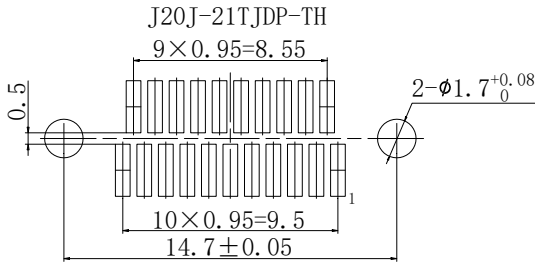
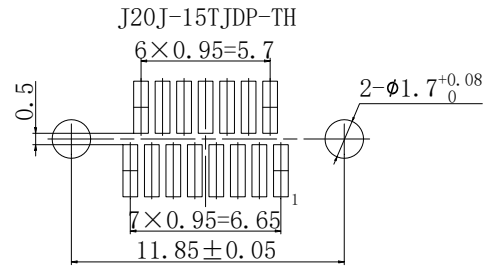
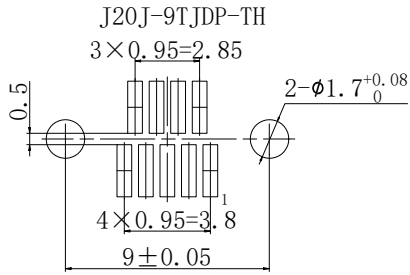
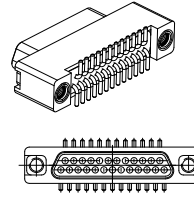
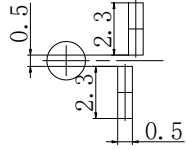
### 相关描述：

连接器一般与带锁紧螺钉插座进行对接。



# J20J 系列微矩形电连接器

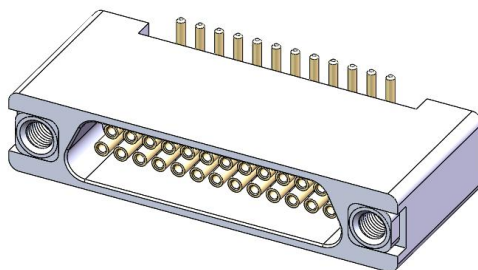
印制板封装尺寸 (仅供参考)



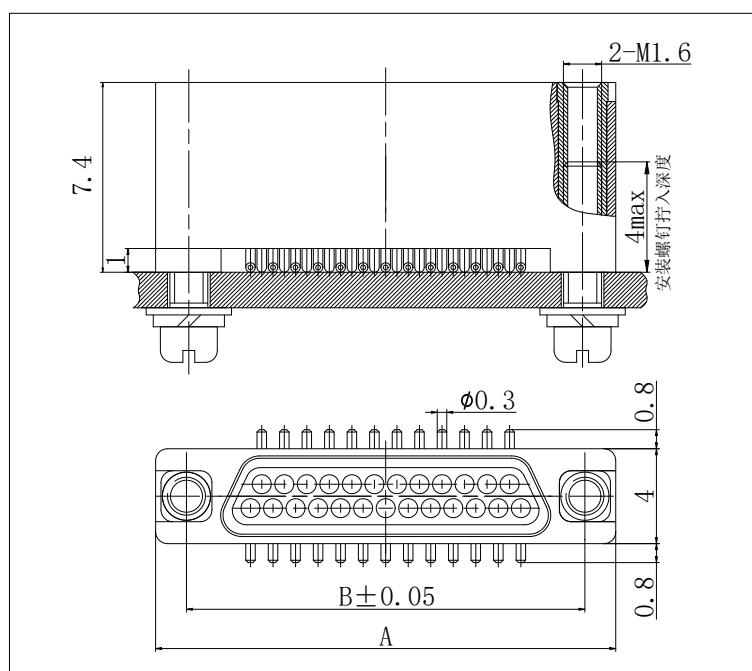
## J20J 系列微矩形电连接器

### J20J 垂直表贴插座系列：J20J-□ZKDP-TH

适用于印制板无需进行开制安装孔的情况，采用 SMT 技术焊接使用  
芯数：9、15、21、25、31、37



产品外形尺寸图



J20J-□ZKDP-TH

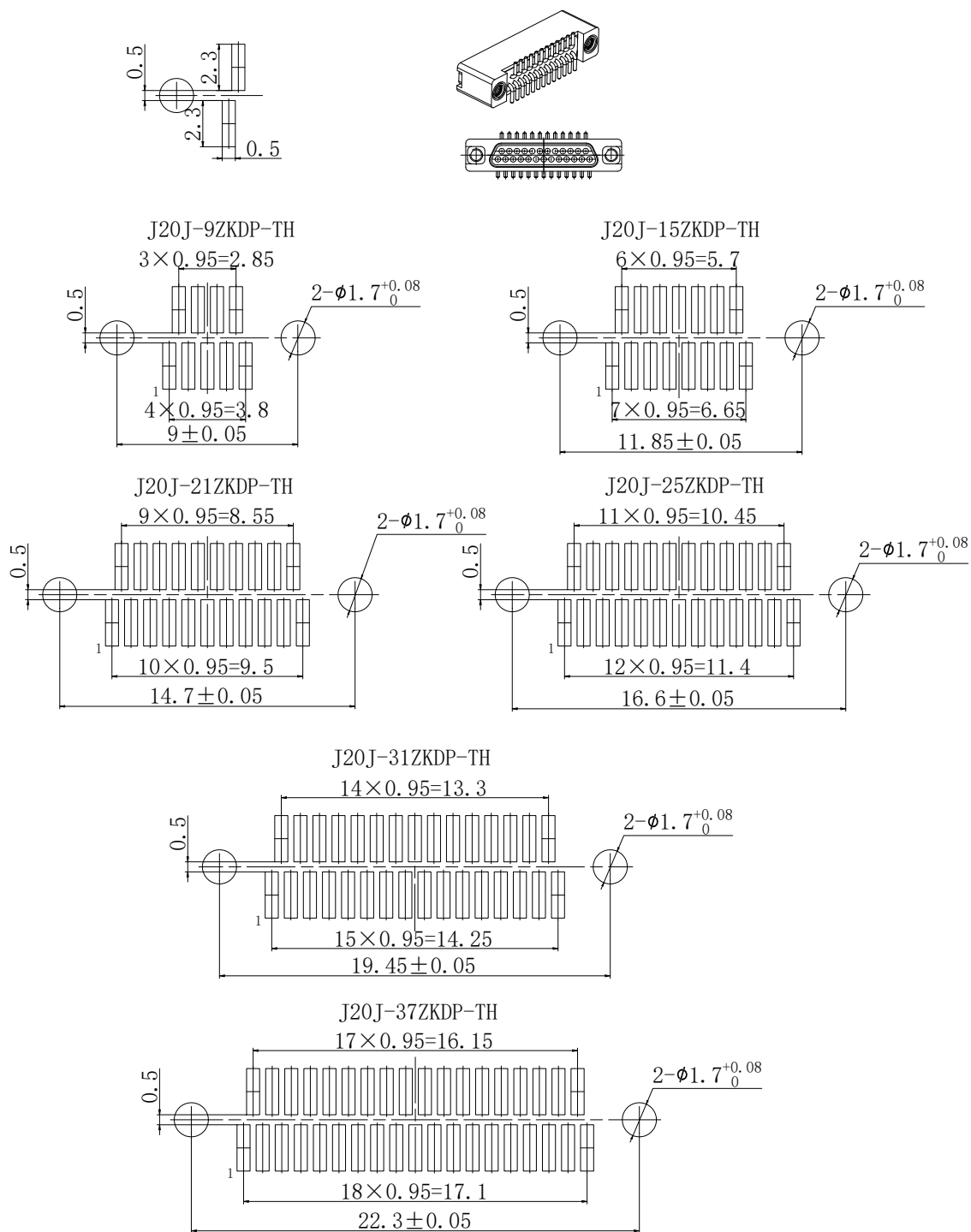
规格型号	A	B
J20J-09ZKD-TH	11.8	9
J20J-15ZKD-TH	14.65	11.85
J20J-21ZKD-TH	17.5	14.7
J20J-25ZKD-TH	19.4	16.6
J20J-31ZKD-TH	22.25	19.45
J20J-37ZKD-TH	25.1	22.3

#### 相关描述：

连接器一般与带锁紧螺钉插头进行对接。

# J20J 系列微矩形电连接器

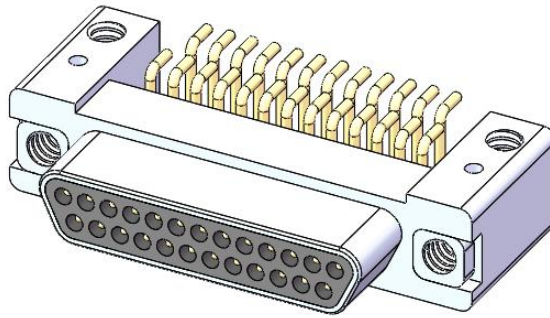
印制板封装尺寸 (仅供参考)



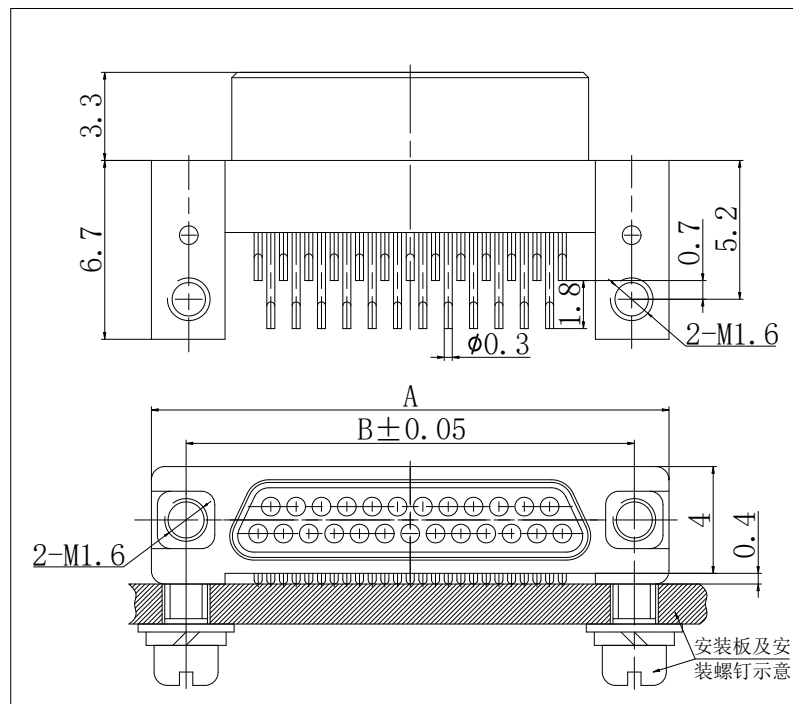
# J20J 系列微矩形电连接器

## J20J 水平表贴插头系列：J20J-□TJDL-TH

适用于印制板无需进行开制安装孔的情况，采用 SMT 技术焊接使用  
芯数：9、15、21、25、31、37



产品外形尺寸图



J20J-□TJDL-TH

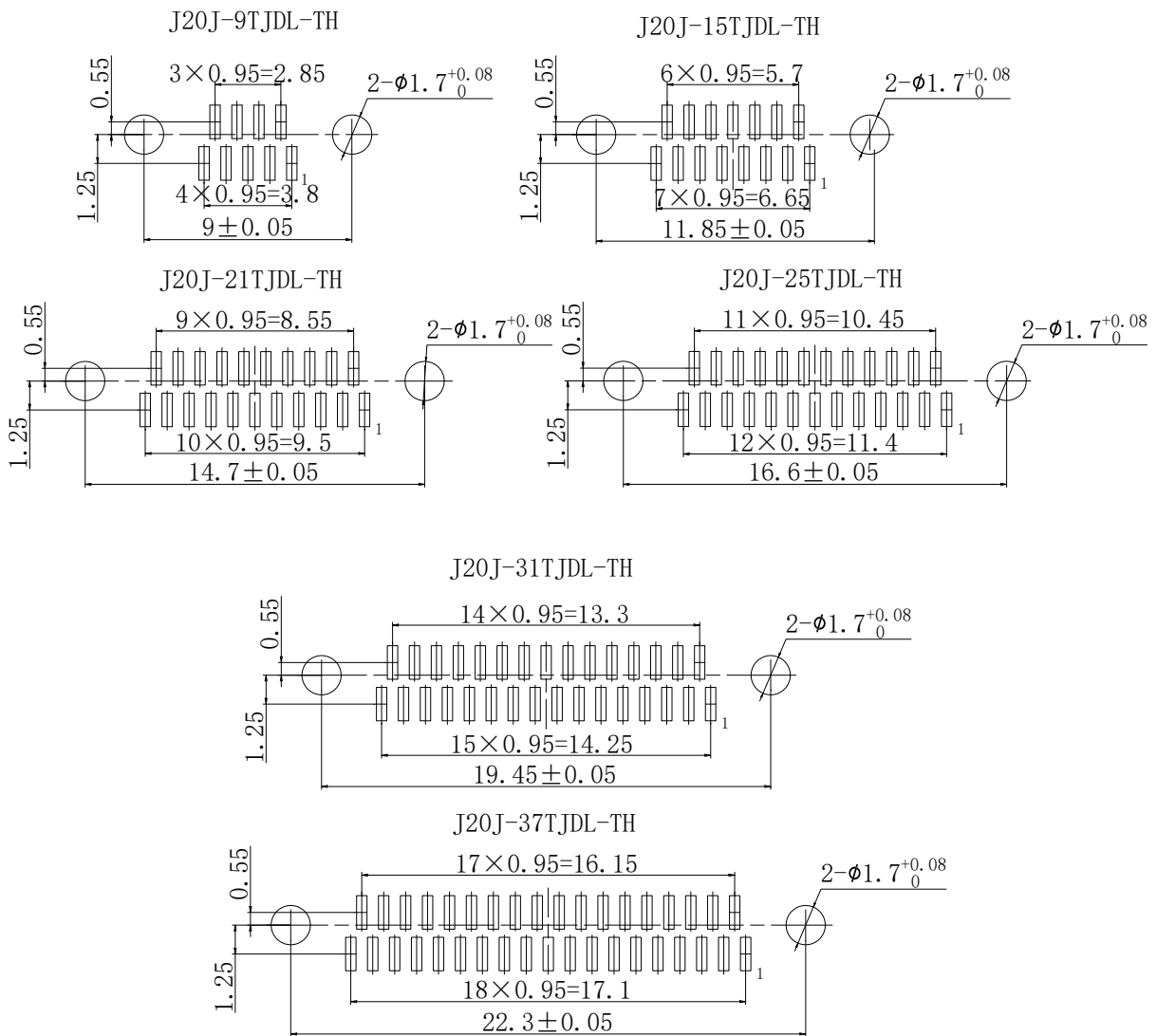
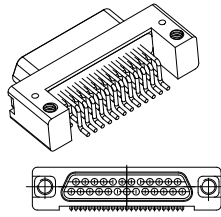
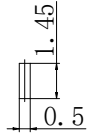
规格型号	A	B
J20J-09TJC-TH	11.8	9
J20J-15TJC-TH	14.65	11.85
J20J-21TJC-TH	17.5	14.7
J20J-25TJC-TH	19.4	16.6
J20J-31TJC-TH	22.25	19.45
J20J-37TJC-TH	25.1	22.3

### 相关描述：

连接器一般与带锁紧螺钉插座进行对接。

# J20J 系列微矩形电连接器

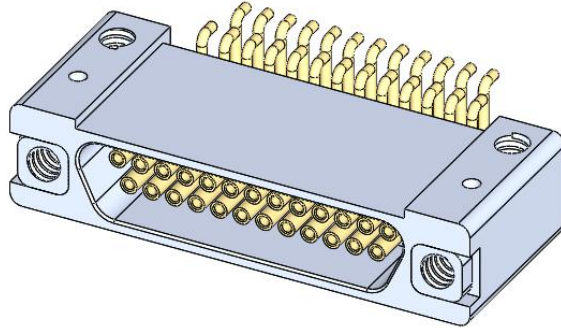
印制板封装尺寸 (仅供参考)



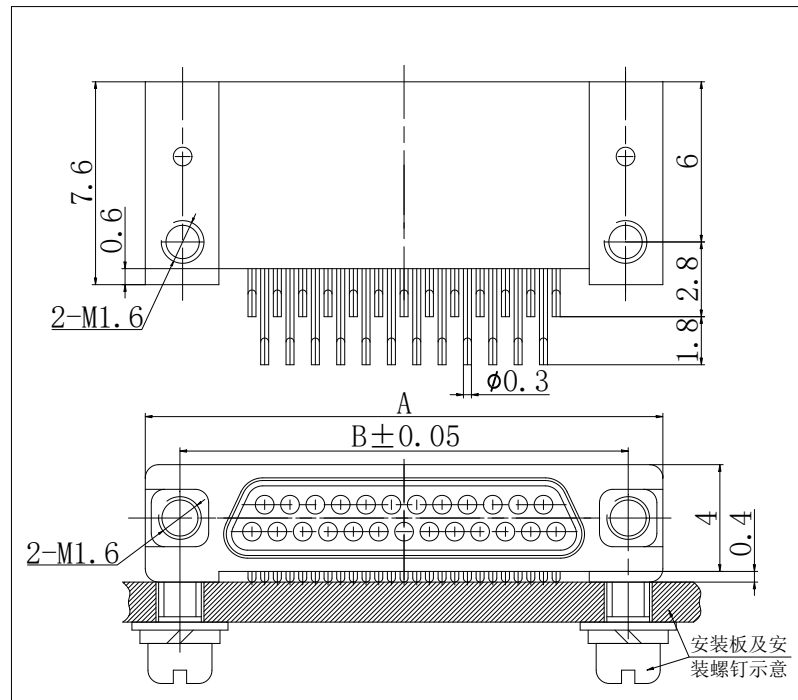
# J20J 系列微矩形电连接器

## J20J 水平表贴插座系列：J20J-□ZKDL-TH

适用于印制板无需进行开制安装孔的情况，采用 SMT 技术焊接使用  
芯数：9、15、21、25、31、37



产品外形尺寸图



J20J-□ZKDL-TH (9、15、21、25、31、37)

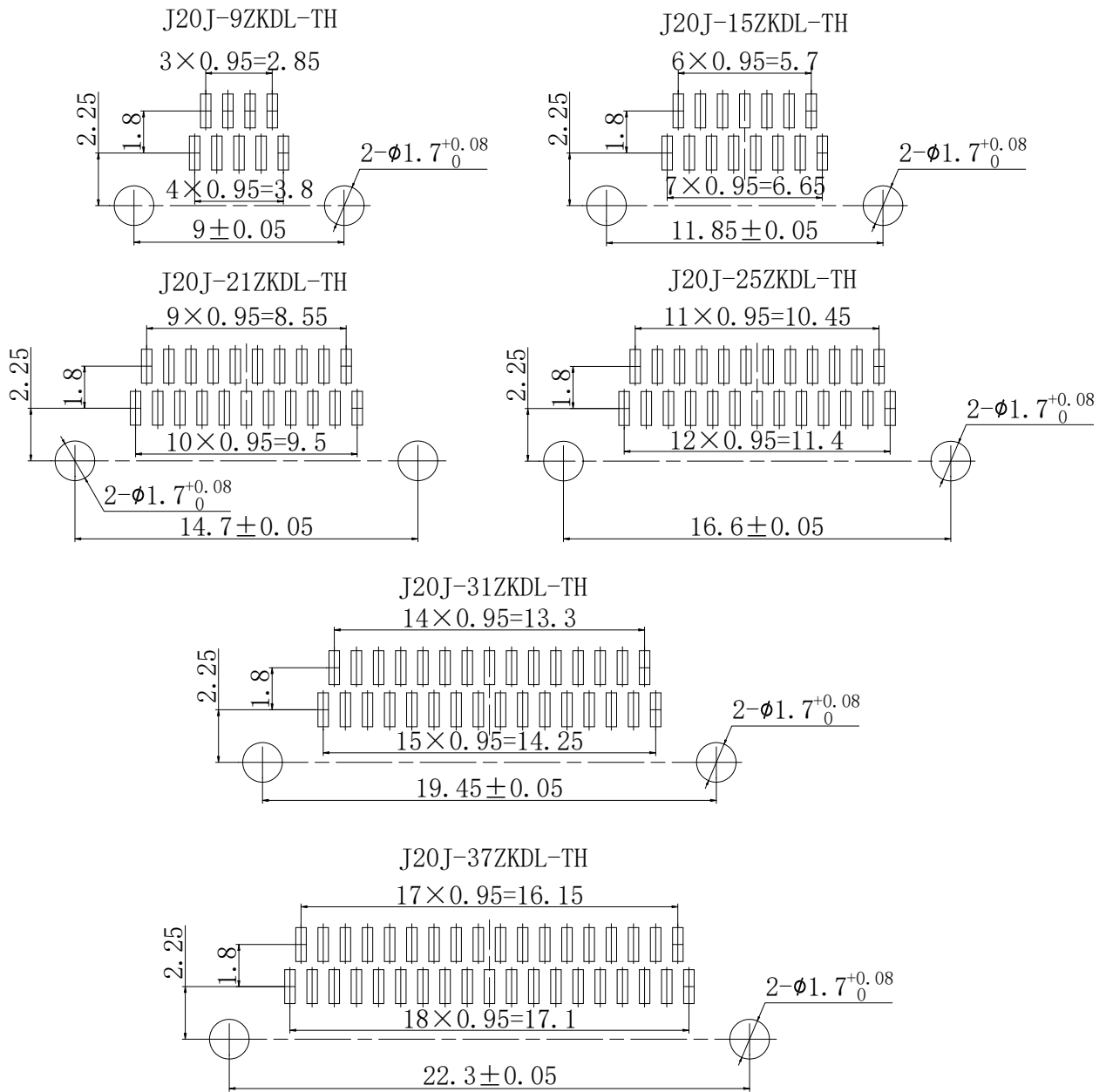
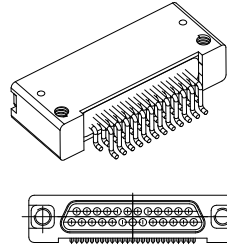
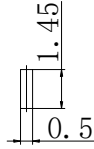
规格型号	A	B
J20J-09ZKC-TH	11.8	9
J20J-15ZKC-TH	14.65	11.85
J20J-21ZKC-TH	17.5	14.7
J20J-25ZKC-TH	19.4	16.6
J20J-31ZKC-TH	22.25	19.45
J20J-37ZKC-TH	25.1	22.3

### 相关描述：

连接器一般与带锁紧螺钉插头进行对接。

# J20J 系列微矩形电连接器

印制板封装尺寸 (仅供参考)



# J20J 系列微矩形电连接器

## 安装使用与对接

根据插头、插座的结构形式，连接器固定端与安装板的安装有如下形式：外壳上的连接螺母为通螺纹结构为垂直安装，外壳上带螺纹安装孔结构的水平安装。

### 安装示意图

