



## 推拉自锁连接器 B系列

### 推拉自锁连接器 B系列



#### 主要特点

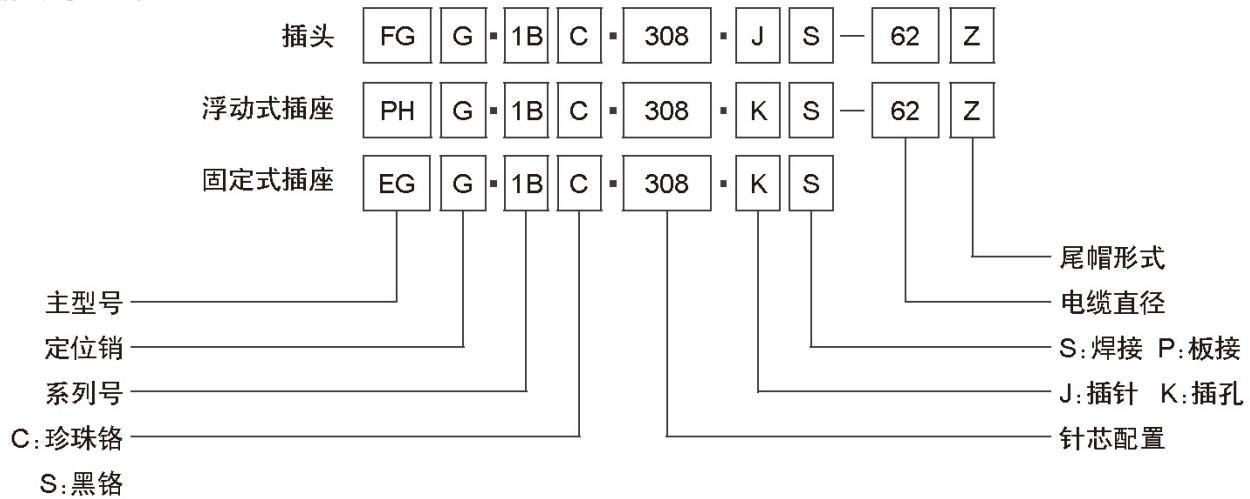
- 安全的推拉自锁系统；
- 体积小、重量轻、高密度安装；
- 针芯的独特设计使其在各种环境下均可提供安全、可靠的连接性能；
- 焊接和印刷线路针芯(直式和弯角式)；
- 360度屏蔽提供全方位的EMC防护；
- 多种键位导向，防止误插。

#### 零件组成

- 外壳：采用铜合金加工，表面镀珍珠铬或黑铬，特殊与要求可以采用不锈钢；
- 插针插孔：采用铜合金加工，表面镀金；
- 绝缘体：采用耐高温、具有良好绝缘性能的工程塑料注塑成型；
- 护套：采用软性工程塑料注塑成型，能很好的保护电缆。

# 推拉自锁连接器 B系列

## 产品编号规则



## 产品编号举例

### 直式插头:

FGG.1BC.308JS-62Z=直式插头, 定位类型, 带线夹, 1B系列, 多芯类型, 8芯, 黄铜镀铬外壳, 工程塑料, 焊接型公针芯, 适用于外径6.0电缆的线夹。

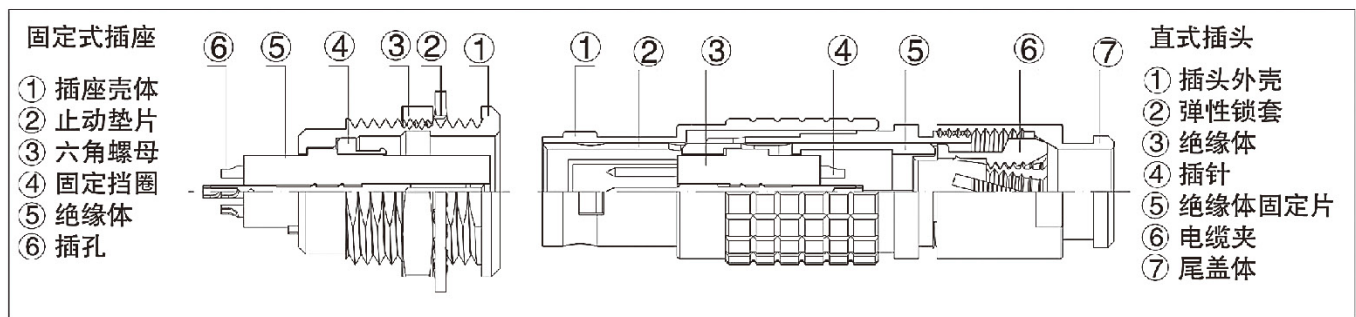
### 固定式插座:

EGG.1BC.308KS=固定插座, 螺母固定, 定位类型, 1B系列, 多芯类型, 8芯, 黄铜镀铬外壳, 工程塑料, 焊接型母针芯。

### 浮动式插座:

PHG.1BC.308KS-62Z=浮动式插座, 定位类型, 带线夹, 1B系列, 多芯类型, 8芯, 黄铜镀铬外壳, 工程塑料, 焊接型母针芯。

## 产品剖面图



## 技术特性

### 机械性能和环境因素

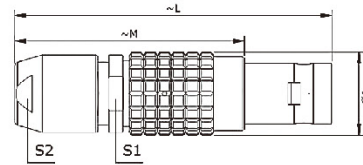
特性	参数	标准
插拔次数	> 5000次	IEC60512-5试验9a
湿度	在60°C时最高达95%	
温度范围	-55°C~+200°C, 水密型-20°C~+100°C	
抗震动性能	10-2000Hz, 15g	IEC60512-4试验6d
抗冲击性能	100g, 6ms	IEC60512-4试验6c
盐雾腐蚀试验	>144h	IEC60512-6试验11f
防护等级(插合时)	IP50	IEC60529
环境试验	55/175/21	IEC60068-1

### 电气性能

特性	参数	标准	
屏蔽效果	在10MHz下	> 75dB	IEC60169-1-3
	在1GHz下	> 40dB	IEC60169-1-3

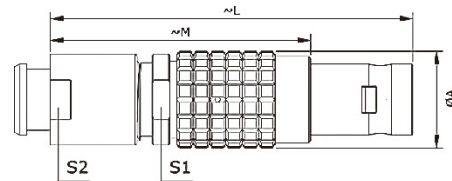
## 推拉自锁连接器 B系列

### FGG 直式插头，定位销(G)或定位销(A...M和R)电缆线夹



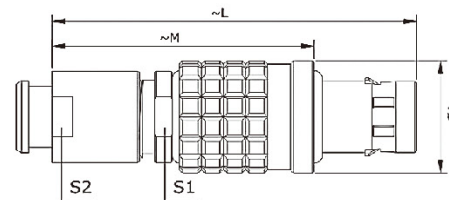
编号	尺寸(mm)					
系列	型号	A	L	M	S1	S2
FGG	00	6.4	28.5	20.5	5.5	5
FGG	0B	9.5	36	26	8	7
FGG	1B	12.0	43	32	10	9
FGG	2B	15	50	38	13	12
FGG	3B	18	58	43	15	14

### FGG 直式插头，定位销(G)或定位销(A...M)电缆线夹和带护套型的尾盖



编号	尺寸(mm)					
系列	型号	A	L	M	S1	S2
FGG	00	6.4	36.5	28.5	5.5	6
FGG	0B	9.5	35	25	8	7
FGG	1B	12.0	42	31	10	9
FGG	2B	15	49	37	13	12
FGG	3B	18	56	41.5	15	15

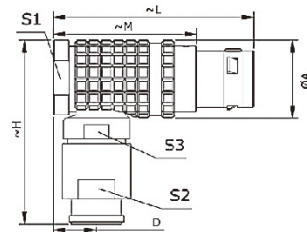
### FEG直式插头，定位销(G)或定位销(A...L)电缆线夹，前面密封和带护套型的尾盖



编号	尺寸(mm)					
系列	型号	A	L	M	S1	S2
FEG	0B	11	35	25	8	7
FEG	1B	13.5	42	33	10	9
FEG	2B	16.5	48	36	13	12
FEG	3B	19	56.5	41.5	15	15

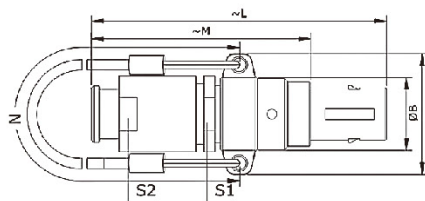
# 推拉自锁连接器 B系列

FHG 90° 弯角式插头，定位销(G)或定位销(A...M和R)电缆线夹



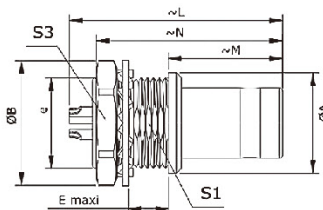
编号	尺寸(mm)								
系列	型号	A	D	H	L	M	S1	S2	S3
FHG	0B	11	6.5	26	31.6	21.6	10	7	8
FHG	1B	13.5	8	30.5	36	25	11	9	10
FHG	2B	16.5	9	34	41.5	29.5	14	12	13
FHG	3B	19	10	37	50	35	17	14	15

FNG 直式插头，定位销(G)或定位销(A...M和R)电缆线夹和解锁拉绳



编号	尺寸(mm)								
系列	型号	A	B	L	M	N	S1	S2	
FNG	0B	9.5	15.5	36	26	140	8	7	
FNG	1B	12	18	43	32	140	10	9	
FNG	2B	15	21	49	37	160	13	12	
FNG	3B	18	25	58	43	190	15	14	

FAG 固定式插头，不带锁定装置，螺母固定，定位销(G)或定位销(A...M和R)

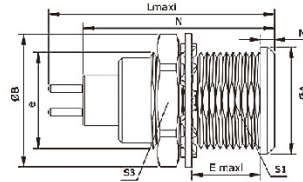
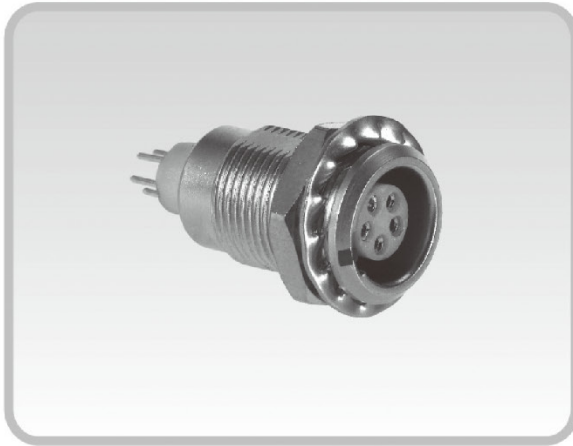


编号	尺寸(mm)									
系列	型号	A	B	e	E	L	M	N	S1	S3
FAG	0B	10	12.4	M9×0.6	4.2	20.8	11.2	18.9	8.2	11
FAG	1B	14	15.8	M12×1.0	5.4	25.2	12.5	21.6	10.5	14
FAG	2B	18	19.2	M15×1.0	6.0	28.7	13.8	23.9	13.5	17
FAG	3B	22	25	M18×1.0	5.8	32.1	17	30.2	16.5	22



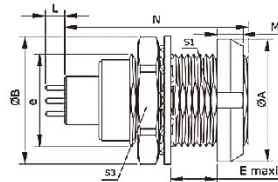
## 推拉自锁连接器 B系列

**EGG 固定式插座，螺母固定，定位销(G)或定位销(A...M和R)**



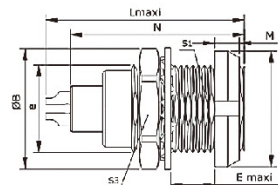
编号	尺寸(mm)									
系列	型号	A	B	e	E	L	M	N	S1	S3
EGG	00	8	10.2	M7×0.5	6	15.5	1	13.7	6.3	9
EGG	0B	10	12.4	M9×0.6	7	20.7	1.2	19.1	8.2	11
EGG	1B	14	15.8	M12×1.0	7.5	23	1.5	21.1	10.5	14
EGG	2B	18	19.2	M15×1.0	8.5	26.7	1.8	24.6	13.5	17
EGG	3B	22	25	M18×1.0	11.5	30.7	2	28.1	16.5	22

**ECG 固定式插座，带两个螺母，定位销(G)或定位销(A...F和R)和适用于印制线路板的直针芯(后面板安装)**



编号	尺寸(mm)									
系列	型号	A	B	e	E	M	N	S1	S3	
ECG	0B	12	12.4	M9×0.6	5.5	2.5	16.4	8.2	11	
ECG	1B	16	15.8	M12×1.0	6	3.5	19.8	10.5	14	
ECG	2B	20	19.2	M15×1.0	6.5	3.5	21.8	13.5	17	
ECG	3B	24	25	M18×1.0	9	4.5	25.8	16.5	22	

**ECG 固定式插座，带两个螺母，定位销(G)或定位销(A...M和R)(后面板安装)**

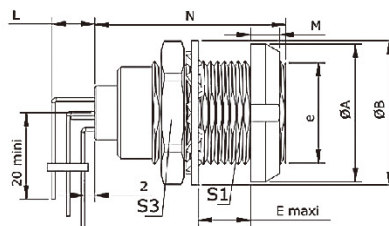


编号	尺寸(mm)									
系列	型号	A	B	e	E	L	M	N	S1	S3
ECG	0B	12	12.4	M9×0.6	5.5	20.7	2.5	16.4	8.2	11
ECG	1B	16	15.8	M12×1.0	6	23	3.5	19.8	10.5	14
ECG	2B	20	19.2	M15×1.0	6.5	23.7	3.5	21.8	13.5	17
ECG	3B	24	25	M18×1.0	9	30.7	4.5	25.8	16.5	22

## 推拉自锁连接器 B系列

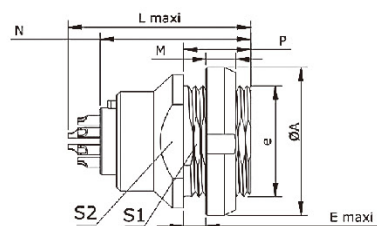


ECG 固定式插座，带两个螺母，定位销(G)或定位销(A...F)适用于印制线路板的90°弯角针芯(后面板安装)



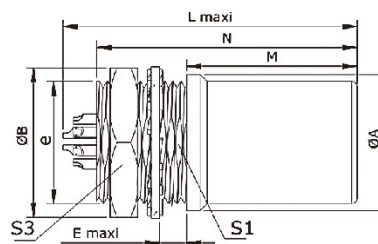
编号	尺寸(mm)								
系列	型号	A	B	e	E	M	N	S1	S3
ECG	0B	12	12.4	M9×0.6	2.4	2.5	16.4	8.2	11
ECG	1B	16	15.8	M12×1.0	6	3.5	19.8	10.5	14
ECG	2B	20	19.2	M15×1.0	6.5	3.5	21.8	13.5	17
ECG	3B	24	25	M18×1.0	9	4.5	25.8	16.5	22

EEG 固定式插座，螺母固定，定位销(G)或定位销(A...M和R)(后面板安装)



编号	尺寸(mm)										
系列	型号	A	B	e	E	L	M	N	P	S1	S3
EEG	0B	12	12.5	M9×0.6	2.4	20.7	2.5	19.1	6.3	8.2	9
EEG	1B	16	16	M12×1.0	6.5	23	3.5	21.1	11	10.5	13
EEG	2B	20	20	M15×1.0	3	26.7	3.5	24.6	9	13.5	15

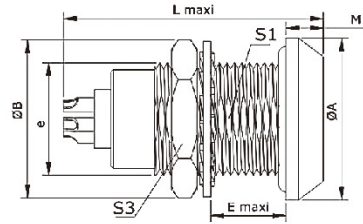
EHG 固定式插座，螺母固定，定位销(G)或定位销(A...M和R)凸出式外壳



编号	尺寸(mm)									
系列	型号	A	B	e	E	L	M	N	S1	S3
EHG	0B	10	12.4	M9×0.6	2	19.5	12.5	19.1	8.2	11
EHG	1B	14	15.8	M12×1.0	4	21.7	12	21.1	10.5	14
EHG	2B	18	19.2	M15×1.0	5.1	22.7	12.5	24.6	13.5	17

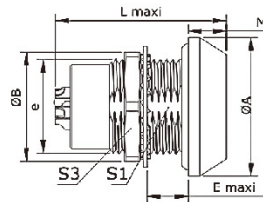
## 推拉自锁连接器 B系列

HGG 固定式插座，螺母固定，定位销(G)成  
定位销(A...M和R)，水密成真空密封



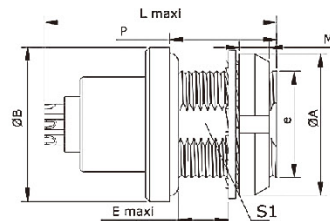
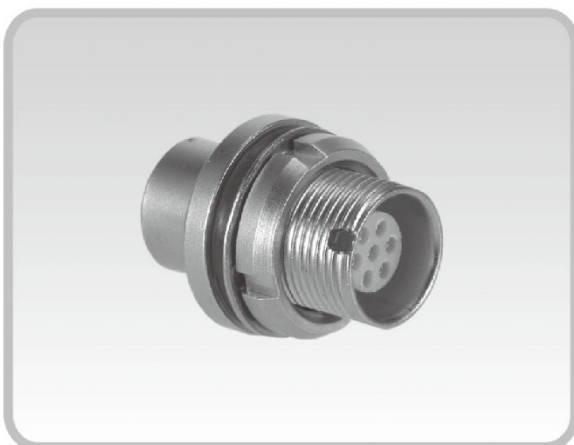
编号	尺寸 (mm)								
系列	型号	A	B	e	E	L	M	S1	S3
HGG	0B	13	12.4	M9×0.6	7	21.5	3	8.2	11
HGG	1B	18	15.8	M12×1.0	7	26.6	4.5	10.5	14
HGG	2B	20	19.2	M15×1.0	8	31.6	4	13.5	17

HHG 固定式插座，螺母固定，定位销(G)或  
定位销(A...M)，水密或真空密封(插合时防水)



编号	尺寸 (mm)								
系列	型号	A	B	e	E	L	M	S1	S3
HHG	0B	13	12.4	M9×0.6	7	23.2	4.8	8.2	11
HHG	1B	18	15.8	M12×1.0	7	30.3	5.2	10.5	14
HHG	2B	22	19.2	M15×1.0	8	35.6	6	13.5	17

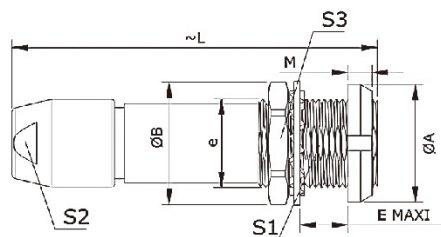
HEG 固定式插座，螺母固定，定位销(G)或  
定位销(A...M)，水密成真空密封(后面板安装)



编号	尺寸 (mm)									
系列	型号	A	B	e	E	L	M	P	S1	S3
HEG	0B	12	13	M9×0.6	5.5	20.2	2.5	9	8.2	—
HEG	1B	18	18	M12×1.0	5.5	26.7	3.5	11	10.5	—
HEG	2B	20	20	M15×1.0	5.5	31.6	3.5	9.6	13.5	15

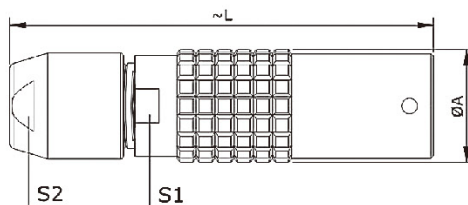
# 推拉自锁连接器 B系列

**PFG 固定式插座，螺母固定，定位销(G)成定位销(A...M和R)，电缆线夹(后面板安装)**



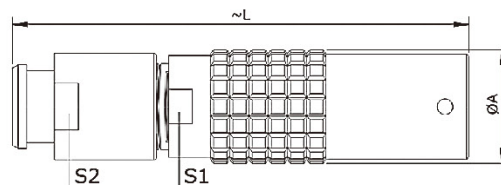
编号	尺寸(mm)									
系列	型号	A	B	e	E	L	M	S1	S2	S3
PFG	0B	12	12.4	M9×0.6	5	35.5	2.5	8.2	7	11
PFG	1B	12	15.8	M12×1.0	5	40.7	3.5	10.5	9	14
PFG	2B	20	19.2	M15×1.0	6.5	47	3.5	13.5	12	17
PFG	3B	24	25	M18×1.0	9	56	4.5	16.5	14	22

**PHG浮动式插座，定位销(G)成定位销(A...M)电缆线夹**



编号	尺寸(mm)				
系列	型号	A	L	S1	S2
PHG	0B	9.5	35.5	8	7
PHG	1B	12.5	40.5	10	9
PHG	2B	16.5	47	13	12
PHG	3B	19	56	15	14

**PHG 浮动式插座，定位销(G)或定位销(A...M)电缆线夹和带护套型的尾盖**

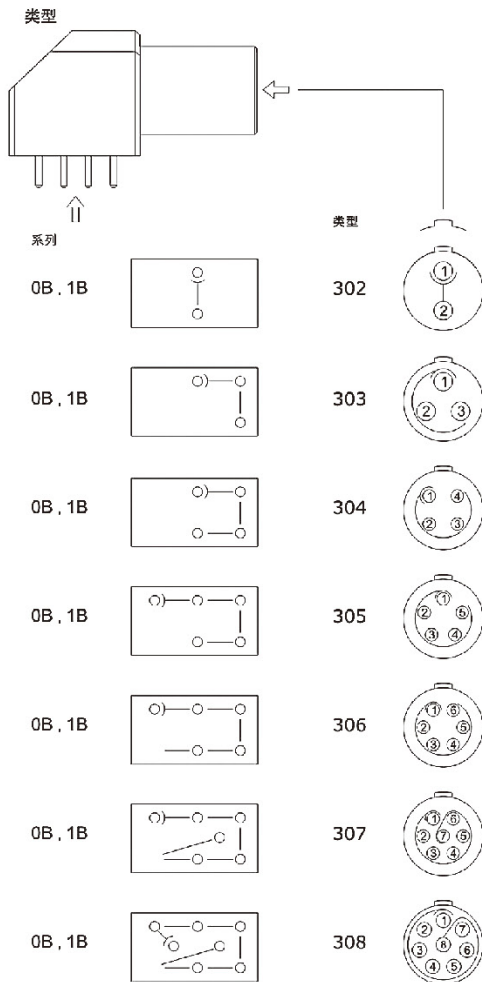


编号	尺寸(mm)				
系列	型号	A	L	S1	S2
PHG	0B	9.5	35.5	8	7
PHG	1B	12.5	40.5	10	9
PHG	2B	16.5	47	13	12
PHG	3B	19	56	15	14





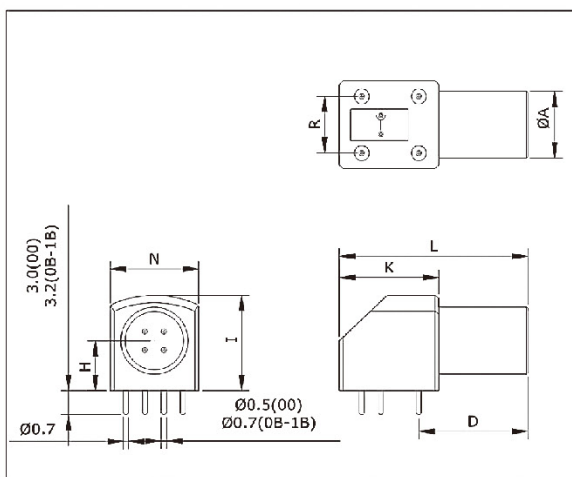
# 推拉自锁连接器 B系列



## 电气性能

型号	系列号	类型	测试电压 (针与针之间)	测试电压 (针与壳之间)	额定电流
EPG-EXG	0B	302	1.45	1.20	4.5
EPG-EXG	0B	303	1.70	1.60	4.5
EPG-EXG	0B	304	1.30	1.10	4.5
EPG-EXG	0B	305	1.25	1.20	4.5
EPG-EXG	0B	306	1.25	1.20	2.5
EPG-EXG	0B	307	1.00	1.20	2.0
EPG-EXG	0B	309	1.00	1.10	1.5
EPG-EXG	1B	302	1.70	1.45	4.5
EPG-EXG	1B	303	1.60	1.85	4.5
EPG-EXG	1B	304	1.70	1.80	4.5
EPG-EXG	1B	305	1.30	1.55	4.5
EPG-EXG	1B	306	1.35	1.45	4.5
EPG-EXG	1B	307	1.45	1.45	2.0
EPG-EXG	1B	308	1.30	1.30	2.0
EPG	1B	314	1.00	1.30	1.0

F-EPG 适用于印制线路板的90°弯角式插座，定位销(G)或定位销(A...F)(焊接或螺丝固定)

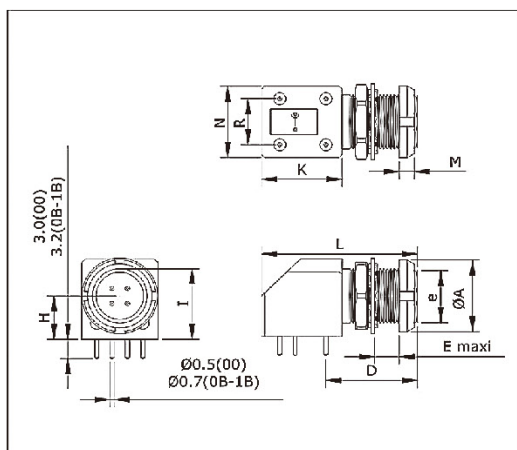


型号	尺寸 (mm)							
	A	D	H	I	K	L	N	R
EPG.0B.302.HLN	9.0	14.6	6.7	12.6	13.3	25.0	11.7	7.62
EPG.0B.303.HLN								
EPG.0B.304.HLN								
EPG.0B.305.HLN								
EPG.0B.306.HLN								
EPG.1B.302.HLN	11.0	16.6	7.5	14.0	13.3	27.0	12.6	7.62
EPG.1B.303.HLN								
EPG.1B.304.HLN								
EPG.1B.305.HLN								
EPG.1B.306.HLN								
EPG.1B.307.HLN								
EPG.1B.308.HLN								

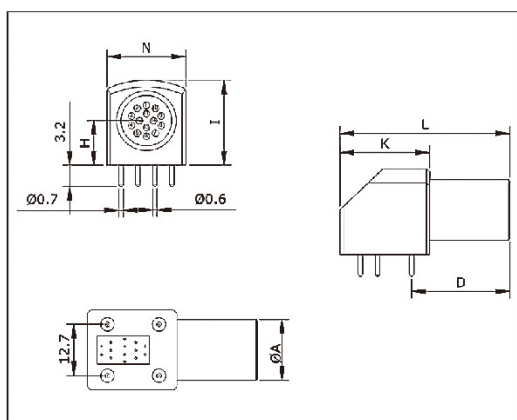
# 推拉自锁连接器 B系列



F-EXG 适用于印制线路板的90°弯角式插座，定位销(G)或定位销(A...F)(焊接或螺丝固定)(后面板安装)



型号	尺寸 (mm)												
	A	B	D	e	E	H	I	K	L	M	N	R	S3
EXG.0B.302.HLN	12	12.4	14.6	M9X0.6	6	6.7	12.6	13.3	25	2.5	11.7	7.62	11
EXG.0B.303.HLN													
EXG.0B.304.HLN													
EXG.0B.305.HLN													
EXG.0B.306.HLN													
EXG.0B.307.HLN													
EXG.1B.302.HLN	14	15	16.6	M11X0.5	7.5	7.5	14	13.3	27	3.5	12.6	7.62	13
EXG.1B.303.HLN													
EXG.1B.304.HLN													
EXG.1B.305.HLN													
EXG.1B.306.HLN													
EXG.1B.307.HLN													
EXG.1B.308.HLN													



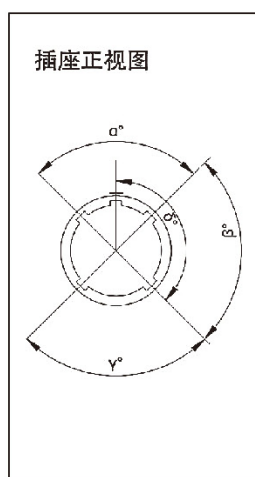
F-EPG 适用于印制线路板的90°弯角式插座，定位销(G)或定位销(A...F)(焊接或螺丝固定)

型号	尺寸 (mm)						
	A	D	H	I	K	L	N
EPG.1B.314.HLN	11	21	7.7	14.3	19	36	15.4

## 定位销(B系列)

定位销和极性定位销组合

B系列连接器外壳型号由三个字母组成，最后一个字母表示定位销位置和针芯类型(公针芯或母针芯)。



编号	定位销数量	角度	系列		
			00	0B	1B
G	1		0°	0°	0°
A	2	α	30°	30°	30°
B	2		60°	60°	60°
C	2		90°	90°	
D	2	β	135°	135°	
E	2		145°	145°	
F	2		155°	155°	
J	2	γ	45°	45°	45°
K	2		70°	70°	
L	2		80°	80°	
M	2	δ	110°		

编号	定位销数量	角度	系列	
			2B	3B
G	1		0°	0°
A	2	α	30°	30°
B	2		45°	45°
C	2		60°	60°
D	2	β	95°	95°
E	2		125°	125°
F	2		145°	145°
J	2	α	37.5°	37.5°
K	2		52.5°	52.5°
L	2		70°	70°
M	2			

针芯类型	
插头	插座
公针芯	母针芯
公针芯	母针芯
公针芯	母针芯
公针芯	母针芯
公针芯	母针芯
公针芯	母针芯
公针芯	母针芯
公针芯	母针芯
公针芯	母针芯
公针芯	母针芯